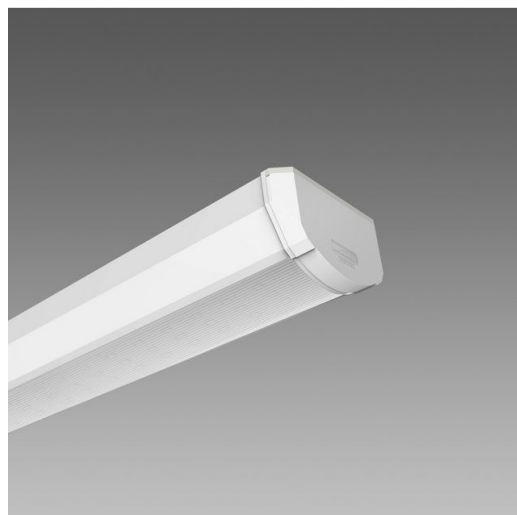


601 - Disanlens

Code: 115594-00

INFORMATIONS GÉNÉRALES



Certains de nos produits de pointe pour l'intérieur comportent aussi d'importantes nouveautés. Le nouveau plafonnier Disanlens représente une solution idéale pour rénover toutes les applications, où il est essentiel d'avoir une diffusion de la lumière optimale pour garantir le maximum du confort visuel. Avec son nouveau design original, fait tout spécialement pour les points de vente de grande dimension ou pour les bureaux, Disanlens est le meilleur choix pour une excellente répartition de la lumière.

Les sources lumineuses à LED assurent des économies d'énergie de plus de 30 % par rapport aux classiques lampes T5, voire même de plus de 60 % par rapport aux lampes T8.

Avec sa durée de vie de 50 000 heures, Disanlens est la solution parfaite pour les endroits où la lumière reste longtemps allumée.

Le nouveau Disanlens permet de moderniser l'éclairage dans les écoles, les bureaux et les structures sanitaires, tout en augmentant l'économie d'énergie et la qualité de la lumière. Le plafonnier repose sur les meilleures technologies et sur des LED de dernière génération.



Article	601 - Disanlens
Code	115594-00

DIMENSIONS ET POIDS

Longueur (mm)	520 mm
Largeur (mm)	133 mm
Hauteur (mm)	75 mm
Poids (Kg)	1.5 kg

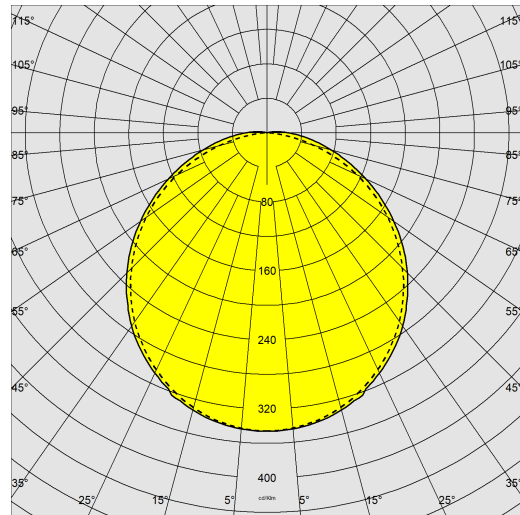
CARACTÉRISTIQUES ÉLECTRIQUES ET CONTRÔLES

Type de tension	AC
Tension min. (V)	220 V
Tension max. (V)	240 V
Fréquence min. (Hz)	50 Hz
Fréquence max. (Hz)	60 Hz
Fréquence (Hz)	50 Hz
Sigle alimentation	CLD
Facteur de puissance	≥0.9
Classe d'isolation	Classe II
Contrôle et réglage	Aucun

601 - Disanlens

Code: 115594-00

DONNÉES PHOTOMÉTRIQUES



Source lumineuse	LED
CRI	80
Flux lumineux (sortant) (lm)	1947 lm
Puissance absorbée (totale) (W)	15 W
CCT	4000 K
Efficacité lumineuse (lm/W)	130 lm/W
Maintien du flux lumineux LED	50000 hr, L 90, B 10

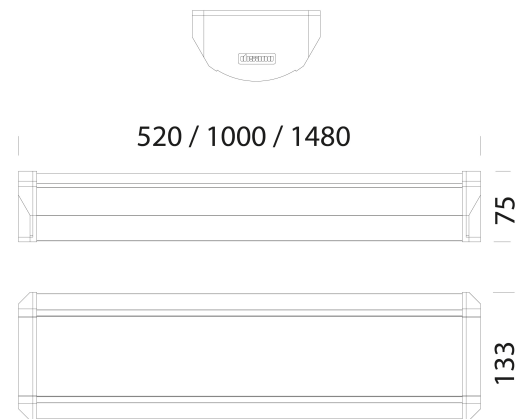
CARACTÉRISTIQUES MÉCANIQUES

Résistance aux chocs mécaniques (IK)	IK06
IP	44



601 - Disanlens

Code: 115594-00



TÉLÉCHARGEMENT

MONTAGES

[InstructionsMontage 601 03-23.pdf](#)

DESSINS

[BIM 601 Disanlens 03-25.zip](#)

[DessinTechnique 601led.dxf](#)



MATÉRIAUX ET COULEURS

Corps	aluminium extrudé avec capuchons embouts.
Diffuseur	polycarbonate incassable et autoextinguible V2, stabilisé aux rayons UV. Lisse à l'extérieur et antipoussière, avec nervures multiples à l'intérieur pour augmenter la diffusion de la lumière.
Peinture	poudre polyester stabilisée aux rayons UV, anti-jaunissement, traitement par phosphatation.
Couleur	Blanc
Matériel	caoutchouc silicone ; vis extérieures en acier inox.

SECOURS

Type d'alimentation de secours	Absent
--------------------------------	--------

NORMES ET CONFORMITÉ

Classe de sécurité photobiologique	RG0
Marquages et essais	CE
Normes de référence	NF EN 60598-1. Degré de protection selon la norme NF EN 60529.
Étiquette-énergie	C

GARANTIE

Garantie après-vente	3 yr
----------------------	------

601 - Disanlens

Code: 115594-00

