

## 6616 - Techno System - simple - diffuseur hémisphérique extensif - CRI 80

Code: 133055-00

### INFORMATIONS GÉNÉRALES



Article	6616 - Techno System - simple - diffuseur hémisphérique extensif - CRI 80
Code	133055-00

### DIMENSIONS ET POIDS

Longueur (mm)	1421 mm
Largeur (mm)	60 mm
Hauteur (mm)	63 mm
Poids (Kg)	1.7 kg

### CARACTÉRISTIQUES ÉLECTRIQUES ET CONTRÔLES

Type de tension	AC
Tension min. (V)	220 V
Tension max. (V)	240 V
Fréquence min. (Hz)	50 Hz
Fréquence max. (Hz)	60 Hz
Fréquence (Hz)	50 Hz
Sigle alimentation	CLD
Facteur de puissance	≥0.95
Classe d'isolation	Classe I
Contrôle et réglage	Aucun



Simple et moderne, son look est parfait pour tous les cadres. Une longueur de 1 421 mm (sur demande 575/1 139/1 703/2 267/2 831/3 395 mm) et plusieurs versions disponibles.

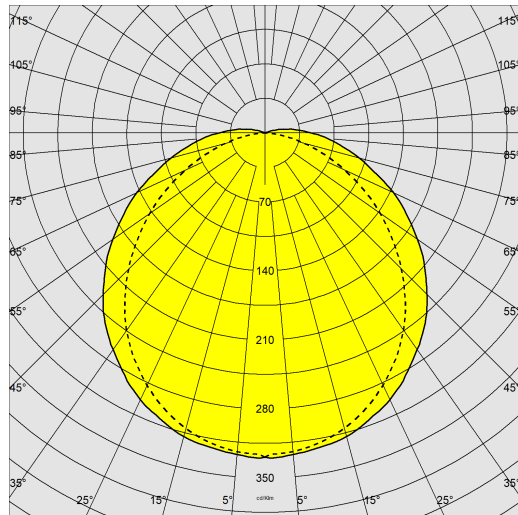
Le nouveau Techno System propose une grande variété d'optiques et plusieurs configurations de LED. Il est ainsi possible de donner à chaque projet d'éclairage le luminaire qui convient le mieux pour obtenir, par une utilisation rationnelle de la lumière, l'éclairage voulu.



## 6616 - Techno System - simple - diffuseur hémisphérique extensif - CRI 80

Code: 133055-00

### DONNÉES PHOTOMÉTRIQUES



Type distribution	Symétrique faisceau extensif
Source lumineuse	LED
CRI	80
Flux lumineux (sortant) (lm)	9523 lm
Puissance absorbée (totale) (W)	58 W
CCT	4000 K
Efficacité lumineuse (lm/W)	164 lm/W
Low Flicker	luminaire avec flicker très limité : lumière uniforme pour une plus grande sécurité visuelle.
Maintien du flux lumineux LED	80000 hr, L 90, B 10

### CARACTÉRISTIQUES MÉCANIQUES

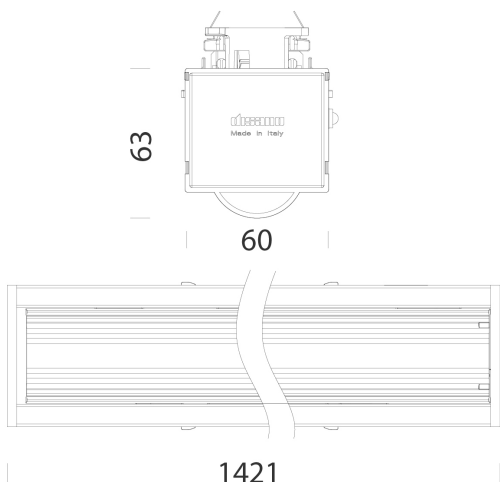
Résistance aux chocs mécaniques (IK)	IK07
IP	40



# 6616 - Techno System - simple - diffuseur hémisphérique extensif - CRI 80

Code: 133055-00

## MATÉRIAUX ET COULEURS



Corps	acier laminé galvanisé, avec bords retournés anti-coupures et embouts en ABS.
Diffuseur	hémisphérique en polycarbonate transparent sapin pour une diffusion améliorée de la lumière, autoextinguible V2 et stabilisé aux rayons UV.
Peinture	laqué au four avec résine polyester, stabilisé aux rayons UV et traitement par phosphatation.
Couleur	Blanc
Matériel	version standard avec alimentation à 5 pôles, à 7 pôles (pour les versions secours ou gradables DALI) et à 11 pôles (pour les versions secours et gradables DALI). Blocage extérieur pour fixation au canal.

## SECOURS

Type d'alimentation de secours	Absent
--------------------------------	--------

## NORMES ET CONFORMITÉ

Classe de sécurité photobiologique	RG0
Marquages et essais	CE, ENEC
Normes de référence	NF EN 60598-1. Degré de protection selon la norme NF EN 60529. Le luminaire remplit les critères exigés par les référentiels IFS et BRC, démarche HACCP, pour les systèmes d'éclairage dans les industries alimentaires.
Étiquette-énergie	C

## ÉQUIPEMENT

Détecteurs	
Sur demande	<ul style="list-style-type: none"><li>- sectionneur à sélection de phase jusqu'à 11 conducteurs</li><li>- versions 3 000K-6 500K</li><li>- versions FOOD (viande rouge/marbrée, poisson, pain, pâtisseries et produits alimentaires)</li><li>- version SEC. par source centralisée CLD-EC sous-code -0050</li><li>- version avec sous-code -0059 conçue pour le remplacement direct des plafonniers de la série Rapid System FL.</li><li>- version avec sous-code -42 pour installation directe au plafond.</li></ul>

## GARANTIE

Garantie après-vente	5 yr
----------------------	------

## TÉLÉCHARGEMENT

### MONTAGES

[InstructionsMontage technosystem 01-25.pdf](#)

### DESSINS

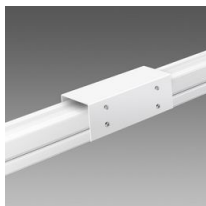
[BIM 6616 Techno System 02-25.zip](#)

[DessinTechnique 6616.dxf](#)

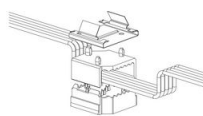


## 6616 - Techno System - simple - diffuseur hémisphérique extensif - CRI 80

Code: 133055-00



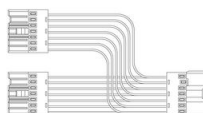
6011 Raccord de sécurité



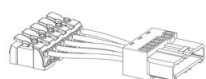
6620 Sectionneur



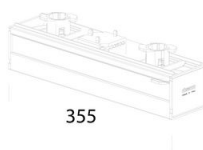
6621 Raccordement électrique



6622 Raccordement électrique en T



6623 Alimentation



6624 Capot sectionneur



6052 Suspension par chaîne



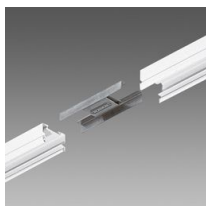
6053 Suspension par câble



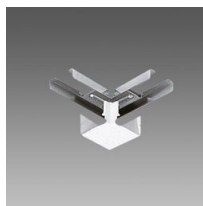
6510 Suspension simple



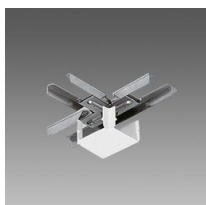
6512 Bobine



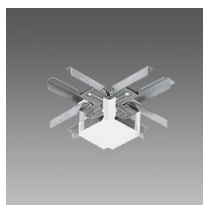
6010 Raccord droit



6015 Raccord d'angle



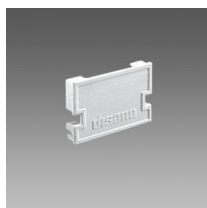
6020 Raccord en T



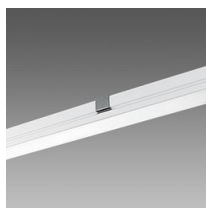
6025 Raccord en croix

## 6616 - Techno System - simple - diffuseur hémisphérique extensif - CRI 80

Code: 133055-00



6045 Embout de fermeture



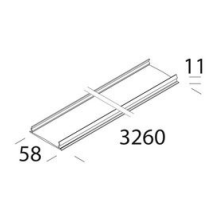
6051 Raccord plafonnier-suspension



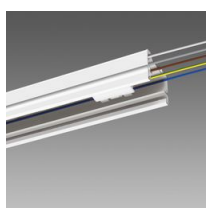
6050 Raccord mural



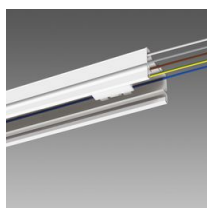
6070 Descente-contre-descente



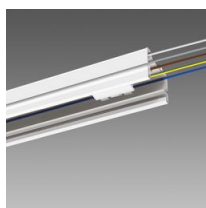
6005 Capot



6003 Canal électrique - sans connecteur



6002 Canal électrique - non pour ligne continue



6001 Canal électrique - pour ligne continue