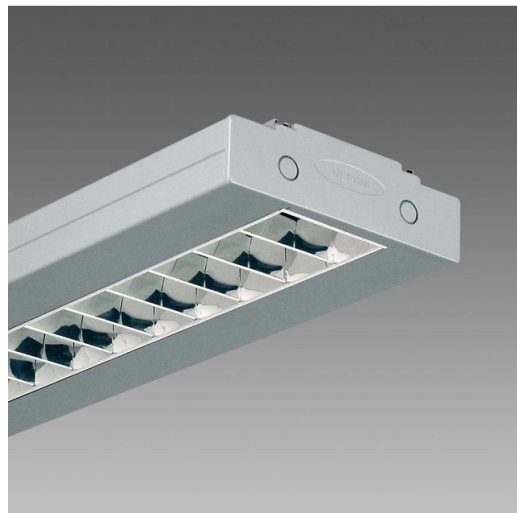


3877 - Channel - éclairage direct

Code: 145173-00



Une solution simple pour avoir le nec plus ultra de l'éclairage dans les bureaux avec équipements de visualisation. Des nouveautés importantes pour le prestigieux et historique système de Disano : Channel, l'un des best-sellers du secteur, est aussi désormais disponible en version à LED. Disano met à profit son expérience et son expertise pour garantir les caractéristiques primordiales qui ont décrété le succès de ces systèmes commerciaux qui, maintenant, peuvent se targuer des principaux avantages de la technologie LED pour l'éclairage, à savoir une lumière de qualité, des économies d'énergie, une plus longue durée de vie et, enfin et surtout, des optiques en aluminium brillant 99.99 basse luminance. Seuls les appareils de grande valeur conceptuelle et constructive peuvent remplir ces critères.

Channel convient tout particulièrement à une installation dans les bureaux avec équipements de visualisation : réduction sensible des coûts de gestion grâce à des sources lumineuses à LED, polyvalence, simplicité de montage et de transformation. Ses LED se basent sur les toutes dernières technologies. La certification low flicker indique la stabilité de l'éclairage, un facteur essentiel pour la santé et pour le confort des travailleurs. De plus, le luminaire ne comporte aucun risque photobiologique (groupe 0).



INFORMATIONS GÉNÉRALES

Article	3877 - Channel - éclairage direct
Code	145173-00

DIMENSIONS ET POIDS

Longueur (mm)	1480 mm
Largeur (mm)	210 mm
Hauteur (mm)	50 mm
Poids (Kg)	5.8 kg

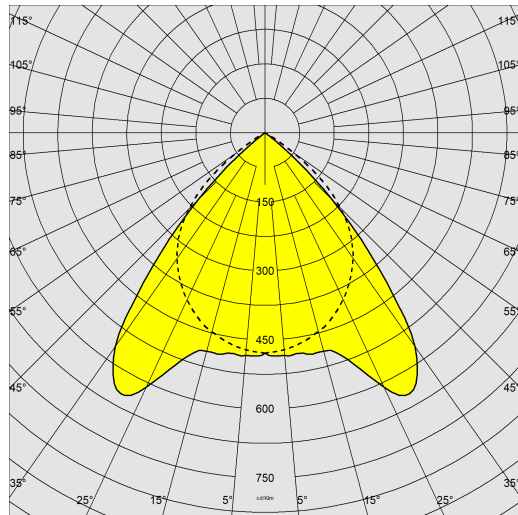
CARACTÉRISTIQUES ÉLECTRIQUES ET CONTRÔLES

Type de tension	AC
Tension min. (V)	220 V
Tension max. (V)	240 V
Fréquence min. (Hz)	50 Hz
Fréquence max. (Hz)	60 Hz
Fréquence (Hz)	50 Hz
Sigle alimentation	CLD
Facteur de puissance	≥0.95
Classe d'isolation	Classe I
Contrôle et réglage	Aucun

3877 - Channel - éclairage direct

Code: 145173-00

DONNÉES PHOTOMÉTRIQUES



Source lumineuse	LED
CRI	80
Flux lumineux (sortant) (lm)	3352 lm
Puissance absorbée (totale) (W)	34 W
CCT	4000 K
Efficacité lumineuse (lm/W)	99 lm/W
Taux d'éblouissement d'inconfort UGR (EN 12464-1) (facteur de réflexion : plafond 0,7 - murs 0,5)	UGR<19, selon la norme NF EN 12464.
Low Flicker	luminaire avec flicker très limité : lumière uniforme pour une plus grande sécurité visuelle.
Maintien du flux lumineux LED	50000 hr, L 90, B 10

CARACTÉRISTIQUES MÉCANIQUES

Résistance aux chocs mécaniques (IK)	IK07
IP	20

3877 - Channel - éclairage direct

Code: 145173-00

MATÉRIAUX ET COULEURS

Corps	aluminium extrudé avec embouts en aluminium moulé sous pression.
Optique	basse luminance à ventelles double parabole, en aluminium brillant 99,99 antiriflet et anti-irisant très basse luminance avec traitement PVD.
Peinture	le cycle de peinture poudre, entièrement automatisé, se compose d'une peinture polyester, résistante à la corrosion au brouillard salin et stabilisée aux rayons UV.
Couleur	Grey
Matériel	optique fixée par clipsage, reste accrochée à la corde antichute.

SECOURS

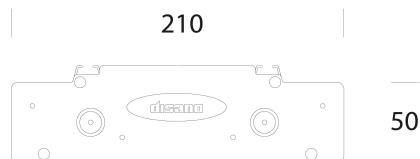
Type d'alimentation de secours	Absent
--------------------------------	--------

NORMES ET CONFORMITÉ

Classe de sécurité photobiologique	RG0
Marquages et essais	CE
Normes de référence	NF EN 60598-1. Degré de protection selon la norme NF EN 60529.
Étiquette-énergie	C

GARANTIE

Garantie après-vente	3 yr
----------------------	------



TÉLÉCHARGEMENT

MONTAGES

[InstructionsMontage channel 04-25.pdf](#)

DESSINS

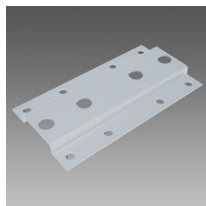
[DessinTechnique 3877-3878.dxf](#)

[DessinTechnique3D disano 3877 channel 1480.3ds](#)

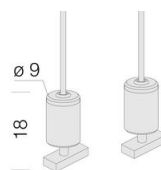


3877 - Channel - éclairage direct

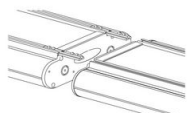
Code: 145173-00



2292 Étrier de jonction systèmes linéaires



2518 suspension simple



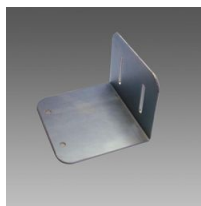
2290 Raccord droit



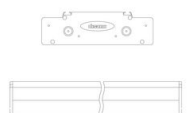
2513 Suspension double



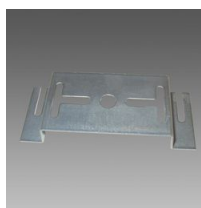
2514 Suspension double électrifiée



2291 Raccord mural



395 Module S1 Channel



376 Raccord plafond