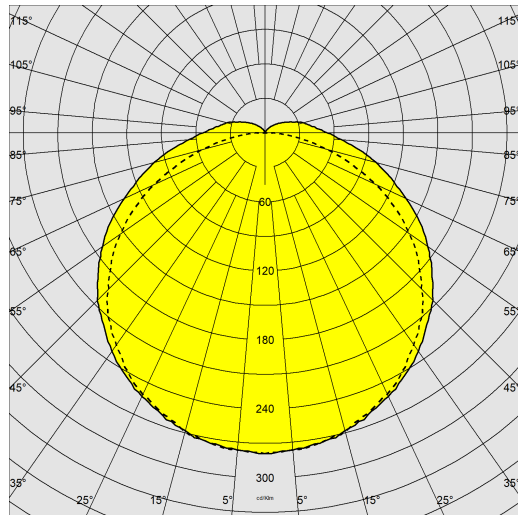


6402 - Rapid system - mono-émission LED

Code: 237523-07

DONNÉES PHOTOMÉTRIQUES



| | |
|---------------------------------|---|
| Source lumineuse | LED |
| CRI | >80 |
| Flux lumineux (sortant) (lm) | 4942 lm |
| Puissance absorbée (totale) (W) | 37 W |
| CCT | 4000 K |
| Low Flicker | luminaire avec flicker très limité : lumière uniforme pour une plus grande sécurité visuelle. |
| Maintien du flux lumineux LED | 80000 hr, L 80, B 20 |

CARACTÉRISTIQUES MÉCANIQUES

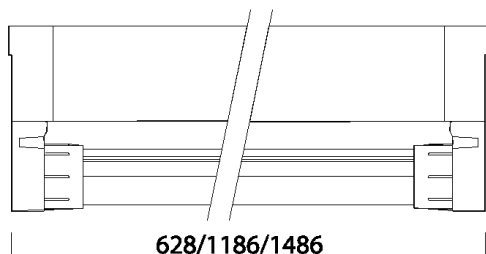
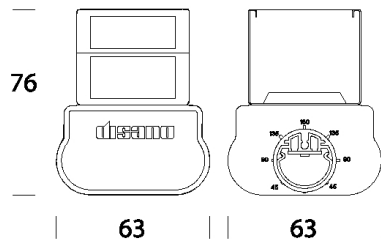
| | |
|--------------------------------------|------|
| Résistance aux chocs mécaniques (IK) | IK07 |
| IP | 40 |



6402 - Rapid system - mono-émission LED

Code: 237523-07

MATÉRIAUX ET COULEURS



TÉLÉCHARGEMENT

MONTAGES

[InstructionsMontage rapid system 07-20.pdf](#)

DESSINS

[DessinTechnique 6402.dxf](#)



| | |
|-----------|---|
| Corps | acier laminé galvanisé, avec bords retournés anti-coupures et embouts en ABS. |
| Diffuseur | strié en méthacrylate |
| Peinture | laqué au four avec résine polyester, stabilisé aux rayons UV et traitement par phosphatation. |
| Couleur | Blanc |
| Matériel | -clip de fixation, en nylon. -Possibilité de tubes à LED orientables pour optimiser le rendement du luminaire. |

SECOURS

| | |
|--------------------------------|------------------------------|
| Type d'alimentation de secours | Luminaire équipé de batterie |
| Type de secours | S.A. |
| Durée batterie | 1h |

NORMES ET CONFORMITÉ

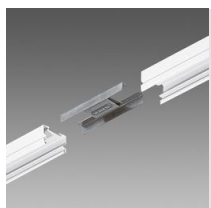
| | |
|------------------------------------|--|
| Classe de sécurité photobiologique | RG0 |
| Marquages et essais | CE |
| Normes de référence | NF EN 60598-1. Degré de protection selon la norme NF EN 60529. |
| Étiquette-énergie | C |

GARANTIE

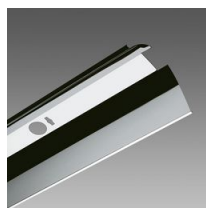
| | |
|----------------------|------|
| Garantie après-vente | 5 yr |
|----------------------|------|

6402 - Rapid system - mono-émission LED

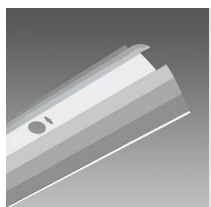
Code: 237523-07



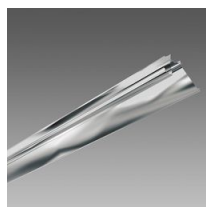
6010 Raccord droit



6413 Réflecteur concentr. mono



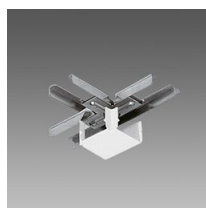
6412 Réflecteur mono-bi



6411 Réflecteur asymétrique



6015 Raccord d'angle



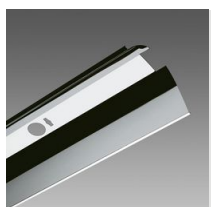
6020 Raccord en T



6025 Raccord en croix



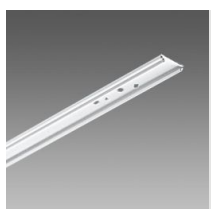
6052 Suspension par chaîne



6414 Réflecteur conc Rapid System



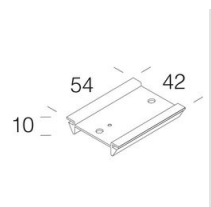
6053 Suspension par câble



6405 Capot LED



6037 Crochet pour suspension



6030 Support sectionneur



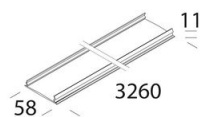
6036 Raccord universel

6402 - Rapid system - mono-émission LED

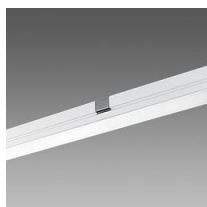
Code: 237523-07



6070 Descente-contre-descente



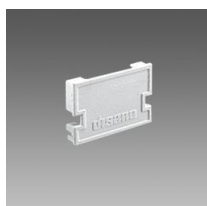
6005 Capot



6051 Raccord plafonnier-suspension



6050 Raccord mural



6045 Embout de fermeture