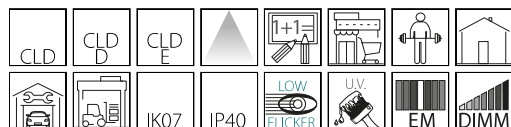


6502 - Rapid system - bi-émission LED

Code: 237542-07

INFORMATIONS GÉNÉRALES



Disano met à profit son expérience et sa qualité pour transférer la technologie LED à la gamme Rapid System, l'un des best-sellers du secteur. Les caractéristiques primordiales sont encore celles qui lui ont valu le succès au cours de ces dernières années, mais la gamme peut se targuer à présent des principaux avantages de la technologie LED pour l'éclairage, à savoir une lumière de qualité, l'économie d'énergie et une longue durée de vie. Seuls les appareils de grande valeur conceptuelle et constructive peuvent adopter ces caractéristiques. Le luminaire est parfait pour les points de vente qui, avec les LED, réduisent les frais de gestion. Le produit est très polyvalent, simple à monter et à transformer. Rapid System peut compter sur des LED de toute dernière génération, et les modules peuvent être orientés pour optimiser la qualité et l'efficacité de la lumière quand les accessoires optiques sont utilisés. Une solution simple et novatrice pour avoir la toute dernière technologie en matière d'éclairage dans les points de vente et les espaces commerciaux.



| | |
|---------|---------------------------------------|
| Article | 6502 - Rapid system - bi-émission LED |
| Code | 237542-07 |

DIMENSIONS ET POIDS

| | |
|---------------|---------|
| Longueur (mm) | 1186 mm |
| Largeur (mm) | 63 mm |
| Hauteur (mm) | 76 mm |
| Poids (Kg) | 1.6 kg |

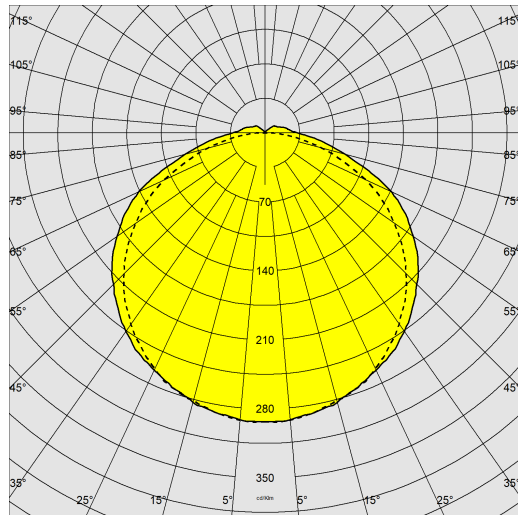
CARACTÉRISTIQUES ÉLECTRIQUES ET CONTRÔLES

| | |
|----------------------|----------|
| Type de tension | AC |
| Tension min. (V) | 220 V |
| Tension max. (V) | 240 V |
| Fréquence min. (Hz) | 50 Hz |
| Fréquence max. (Hz) | 60 Hz |
| Fréquence (Hz) | 50 Hz |
| Sigle alimentation | CLD-E |
| Facteur de puissance | ≥0.95 |
| Classe d'isolation | Classe I |
| Contrôle et réglage | Aucun |

6502 - Rapid system - bi-émission LED

Code: 237542-07

DONNÉES PHOTOMÉTRIQUES



| | |
|---------------------------------|---|
| Source lumineuse | LED |
| CRI | >80 |
| Flux lumineux (sortant) (lm) | 7363 lm |
| Puissance absorbée (totale) (W) | 59 W |
| CCT | 4000 K |
| Low Flicker | luminaire avec flicker très limité : lumière uniforme pour une plus grande sécurité visuelle. |
| Maintien du flux lumineux LED | 80000 hr, L 80, B 20 |

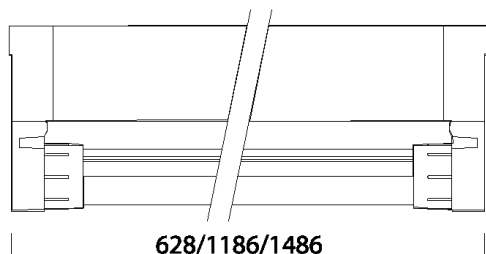
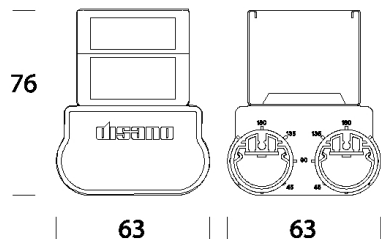
CARACTÉRISTIQUES MÉCANIQUES

| | |
|--------------------------------------|------|
| Résistance aux chocs mécaniques (IK) | IK07 |
| IP | 40 |



6502 - Rapid system - bi-émission LED

Code: 237542-07



TÉLÉCHARGEMENT

MONTAGES

[InstructionsMontage rapid system 07-20.pdf](#)

DESSINS

[DessinTechnique 6502.dxf](#)



MATÉRIAUX ET COULEURS

| | |
|-----------|---|
| Corps | acier laminé galvanisé, avec bords retournés anti-coupures et embouts en ABS. |
| Diffuseur | strié en méthacrylate |
| Peinture | laqué au four avec résine polyester, stabilisé aux rayons UV et traitement par phosphatation. |
| Couleur | Blanc |
| Matériel | -clip de fixation, en nylon. -Possibilité de tubes à LED orientables pour optimiser le rendement du luminaire. |

SECOURS

| | |
|--------------------------------|------------------------------|
| Type d'alimentation de secours | Luminaire équipé de batterie |
| Type de secours | S.A. |
| Durée batterie | 1h |

NORMES ET CONFORMITÉ

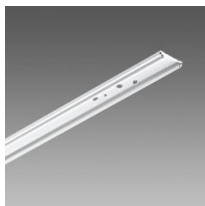
| | |
|------------------------------------|--|
| Classe de sécurité photobiologique | RG0 |
| Marquages et essais | CE |
| Normes de référence | NF EN 60598-1. Degré de protection selon la norme NF EN 60529. |
| Étiquette-énergie | C |

GARANTIE

| | |
|----------------------|------|
| Garantie après-vente | 5 yr |
|----------------------|------|

6502 - Rapid system - bi-émission LED

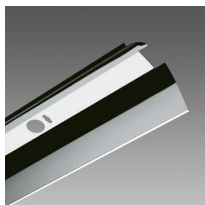
Code: 237542-07



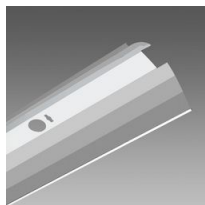
6405 Capot LED



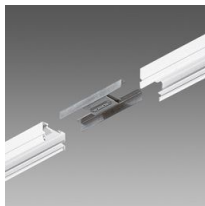
6052 Suspension par chaîne



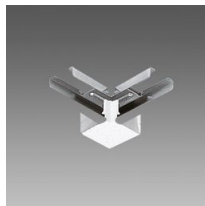
6413 Réflecteur concentr. mono



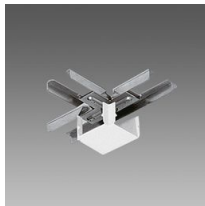
6412 Réflecteur mono-bi



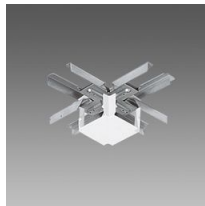
6010 Raccord droit



6015 Raccord d'angle



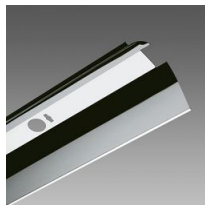
6020 Raccord en T



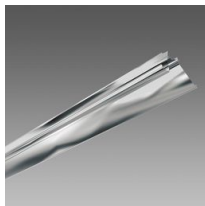
6025 Raccord en croix



6053 Suspension par câble



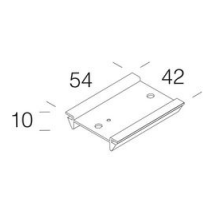
6414 Réflecteur conc Rapid System



6411 Réflecteur asymétrique



6037 Crochet pour suspension



6030 Support sectionneur



6036 Raccord universel

6502 - Rapid system - bi-émission LED

Code: 237542-07



6070 Descente-contre-descente



6051 Raccord plafonnier-suspension



6050 Raccord mural



6045 Embout de fermeture