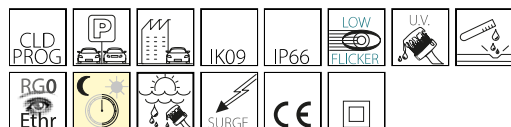


3339 - Visconti 2.0 - grands espaces

Code: 328251-00

INFORMATIONS GÉNÉRALES



Article	3339 - Visconti 2.0 - grands espaces
Code	328251-00

DIMENSIONS ET POIDS

Hauteur (mm)	87 mm
Diamètre (Ø) (mm)	520 mm
Poids (Kg)	8.3 kg

INSTALLATION

Diamètre (Ø) fixation mât (mm)	60-60 mm
Surface d'exposition au vent (mm)	L 42000 mm ² , F 212000 mm ²

CARACTÉRISTIQUES ÉLECTRIQUES ET CONTRÔLES

Type de tension	AC
Tension min. (V)	220 V
Tension max. (V)	240 V
Fréquence min. (Hz)	50 Hz
Fréquence max. (Hz)	60 Hz
Fréquence (Hz)	50 Hz
Sigle alimentation	CLD
Facteur de puissance	≥0.9
Courant nominal	700 mA
Protection contre les surtensions (commune) (EN 61547)	6 kV, 10 kV
Classe d'isolation	Classe II
Contrôle et réglage	Oui (intégré)



Grandes ou petites, les villes s'orientent de plus en plus vers les LED pour leur éclairage public. Cette nouvelle technologie d'éclairage remplit les critères d'un cadre urbain qui veut être écologique et intelligent. L'économie d'énergie générée par les LED s'assortit, en effet, de technologies de contrôle et gestion de la lumière qui transforment les nouveaux lampadaires en nœuds potentiels d'un réseau de services online.

Les lampadaires d'éclairage public routier Disano bénéficient de l'expérience d'un leader dans ce secteur, et ils s'appuient sur un engagement continu en matière d'innovation.

La gamme VISCONTI LED est proposée aujourd'hui avec un design revu et, de série, avec le driver ADVANCE. Ce driver comporte de nombreuses possibilités : optimiser les consommations, adapter l'utilisation du point lumineux aux vrais besoins et contrôler l'ensemble du système. Les options donnent le choix entre la tension de pilotage (pour augmenter au maximum l'émission lumineuse si nécessaire, et réduire la puissance lumineuse dès que possible) ou le minuit virtuel, le mécanisme programmable pour réduire les émissions dans les heures centrales de la nuit, ou encore les systèmes de contrôle aussi à distance par Zhaga ou Nema Socket.

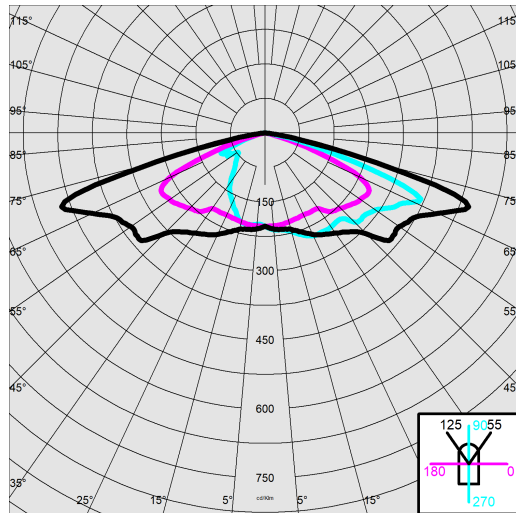
Le luminaire VISCONTI LED avec optiques diversifiées pour les différents parcours urbains - routes, itinéraires piétons et espaces verts - comporte des sources lumineuses à LED avec température de couleur 3 000 et 4 000K qui garantissent les meilleures performances en termes de qualité de lumière et efficacité énergétique.



3339 - Visconti 2.0 - grands espaces

Code: 328251-00

DONNÉES PHOTOMÉTRIQUES



Type distribution	Asymétrique
Source lumineuse	LED
CRI	75
Flux lumineux (sortant) (lm)	10220 lm
Puissance absorbée (totale) (W)	68 W
CCT	4000 K
Efficacité lumineuse (lm/W)	150 lm/W
Low Flicker	luminaire avec flicker très limité : lumière uniforme pour une plus grande sécurité visuelle.
Maintien du flux lumineux LED	100000 hr, L 90, B 10

CARACTÉRISTIQUES MÉCANIQUES

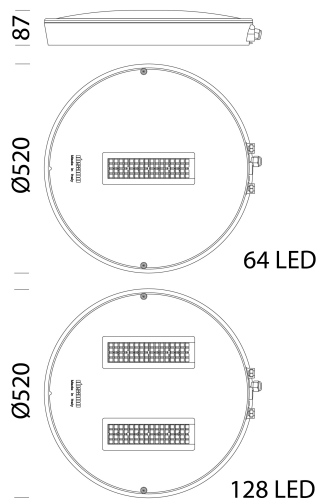
Résistance aux chocs mécaniques (IK)	IK09
IP	66
Température ambiante - Min.	-30 °C
Température ambiante - Max.	50 °C



3339 - Visconti 2.0 - grands espaces

Code: 328251-00

MATÉRIAUX ET COULEURS



TÉLÉCHARGEMENT

MONTAGES

[InstructionsMontage visconti 09-25.pdf](#)

DESSINS

[DessinTechnique viscontist.dxf](#)



Corps	aluminium moulé sous pression. Avec raccord pour application des bras.
Optique	PMMA haute performance, résistant à haute température et au rayonnement UV.
Diffuseur	verre trempé épaisseur 5 mm résistant aux chocs thermiques et mécaniques (NF EN 12150-1/2001).
Dissipateur	le système de dissipation thermique a été tout spécialement mis au point pour faire fonctionner les LED à des bonnes températures, afin de garantir un rendement/une performance excellent/e et une longue durée de vie.
Fixation mât	version avec raccord mât directement incorporé au corps de l'appareil pour fixation en croise sur mâts Ø60/62 mm.
Peinture	le cycle de peinture poudre, entièrement automatisé, se compose d'une peinture polyester, résistante à la corrosion au brouillard salin et stabilisée aux rayons UV.
Peinture spéciale (SUR DEMANDE)	Sur demande : peinture marine recommandée pour des distances inférieures à 5 km de la mer.
Couleur	Graphite
Matériel	<ul style="list-style-type: none"> - connecteur étanche pour une installation rapide sans besoin d'ouvrir l'appareil. - soupape anticondensation. - contrôleur automatique de la température avec réarmement automatique. - dispositif de protection conforme NF EN 61547 contre les surtensions. - fonctions intégrées CLD PROG.
Avertissements	Registered Design DM/100271

SECOURS

Type d'alimentation de secours	Absent
--------------------------------	--------

NORMES ET CONFORMITÉ

Classe de sécurité photobiologique	RG0 Ethr
Marquages et essais	CE, ENEC
Normes de référence	NF EN 60598-1. Degré de protection selon la norme NF EN 60529.
Étiquette-énergie	C

GARANTIE

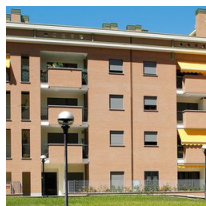
Garantie après-vente	5 yr
----------------------	------

3339 - Visconti 2.0 - grands espaces

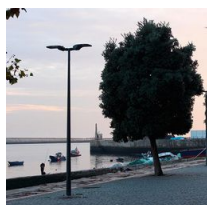
Code: 328251-00



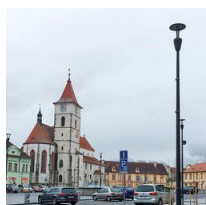
5 Mât en fibre de verre



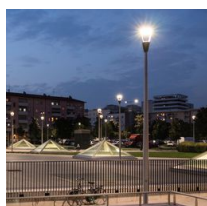
1278 Conique



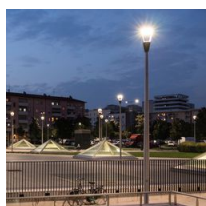
1481 mât conique en acier à enterrer



1480 mât conique en acier avec base



1478 Mât Urban à enterrer



1477 Mât Urban - avec base



286 Bras orientable



1408 Mât strié ø100 avec base



1409 Mât strié ø 100



1508 Mât strié ø 120 avec base



1509 Mât strié ø120