

3350 - Garda 1 - HE - symétrique double

Code: 330517-39

INFORMATIONS GÉNÉRALES



Article	3350 - Garda 1 - HE - symétrique double
Code	330517-39

DIMENSIONS ET POIDS

Hauteur (mm)	620 mm
Diamètre (Ø) (mm)	420 mm
Poids (Kg)	6 kg

INSTALLATION

Diamètre (Ø) fixation mât (mm)	60-76 mm
Surface d'exposition au vent (mm)	L 76900 mm ² , F 125600 mm ²

CARACTÉRISTIQUES ÉLECTRIQUES ET CONTRÔLES

Type de tension	AC
Tension min. (V)	220 V
Tension max. (V)	240 V
Fréquence min. (Hz)	50 Hz
Fréquence max. (Hz)	60 Hz
Fréquence (Hz)	50 Hz
Sigle alimentation	CLD
Facteur de puissance	≥0.9
Courant nominal	680 mA
Protection contre les surtensions (commune) (EN 61547)	6 kV, 10 kV
Classe d'isolation	Classe II
Contrôle et réglage	Aucun



Une haute efficacité lumineuse et une lumière de première qualité sont les critères indispensables pour un éclairage public urbain à LED représentant le passage à une technologie respectueuse de l'environnement et capable d'améliorer la qualité de vie dans les villes, grandes et petites.

Dans ces nouvelles versions, l'esthétique est particulière, les puissances ont été revues pour augmenter l'efficacité, et le système optique a été mis au point pour maîtriser l'éblouissement susceptible d'être provoqué par la plus forte intensité lumineuse des LED.

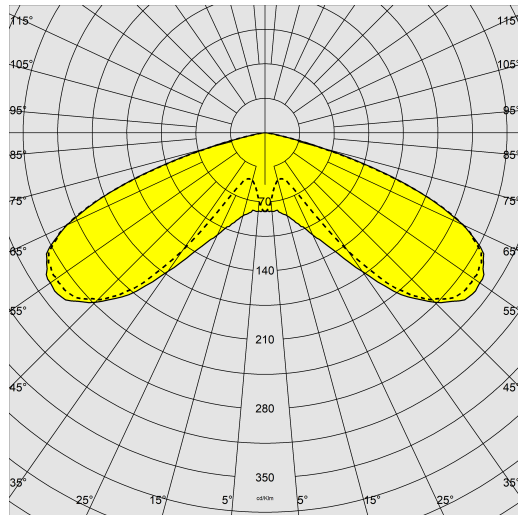
La température de couleur de 4 000K est rejointe par des versions à lumière plus chaude (3 000K) pour donner aux projets d'éclairage des résultats extrêmement convaincants en termes d'investissement, d'économie de gestion et de satisfaction des utilisateurs.



3350 - Garda 1 - HE - symétrique double

Code: 330517-39

DONNÉES PHOTOMÉTRIQUES



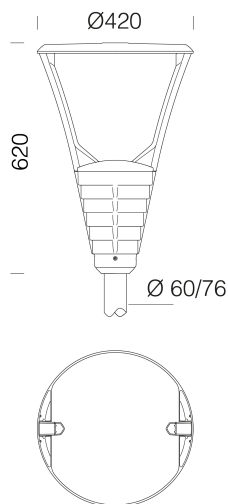
Source lumineuse	LED
CRI	70
Flux lumineux (sortant) (lm)	4264 lm
Puissance absorbée (totale) (W)	31 W
CCT	3000 K
Efficacité lumineuse (lm/W)	138 lm/W
Low Flicker	luminaire avec flicker très limité : lumière uniforme pour une plus grande sécurité visuelle.
Maintien du flux lumineux LED	100000 hr, L 90, B 10

CARACTÉRISTIQUES MÉCANIQUES

Résistance aux chocs mécaniques (IK)	IK09
IP	66
Température ambiante - Min.	-40 °C
Température ambiante - Max.	50 °C

3350 - Garda 1 - HE - symétrique double

Code: 330517-39



TÉLÉCHARGEMENT

MONTAGES

[InstructionsMontage garda iseo como 12-23.pdf](#)

DESSINS

[BIM 3350 Garda 1 - 12-24.zip](#)

[DessinTechnique garda.dxf](#)



MATÉRIAUX ET COULEURS

Corps	aluminium moulé sous pression, avec une très petite surface d'exposition au vent.
Optique	PMMA haute performance, résistant à haute température et au rayonnement UV.
Diffuseur	verre trempé épaisseur 4 mm résistant aux chocs thermiques et mécaniques (NF EN 12150-1/2001).
Dissipateur	le système de dissipation thermique a été tout spécialement mis au point pour faire fonctionner les LED à des bonnes températures, afin de garantir un rendement/une performance excellent/e et une longue durée de vie.
Fixation mât	pour mâts de diamètre de 60 mm à 76 mm.
Peinture	le cycle de peinture poudre, entièrement automatisé, se compose d'une peinture polyester, résistante à la corrosion au brouillard salin et stabilisée aux rayons UV., Anthracite = RAL 7021
Peinture spéciale (SUR DEMANDE)	Sur demande : peinture marine recommandée pour des distances inférieures à 5 km de la mer.
Couleur	Anthracite
Matériel	<ul style="list-style-type: none">- connecteur étanche pour une installation rapide sans besoin d'ouvrir l'appareil.- soupape anticondensation.- contrôleur automatique de la température avec réarmement automatique.- dispositif de protection contre les surtensions conforme NF EN 61547.- fonctions intégrées BASIC PROG.

SECOURS

Type d'alimentation de secours	Absent
--------------------------------	--------

NORMES ET CONFORMITÉ

Classe de sécurité photobiologique	RG0 Ethr
Marquages et essais	CE, ENEC
Normes de référence	NF EN 60598-1. Degré de protection selon la norme NF EN 60529.
Étiquette-énergie	C

GARANTIE

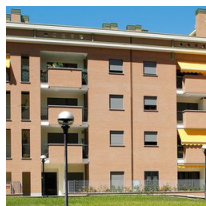
Garantie après-vente	5 yr
----------------------	------

3350 - Garda 1 - HE - symétrique double

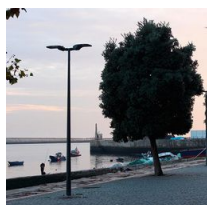
Code: 330517-39



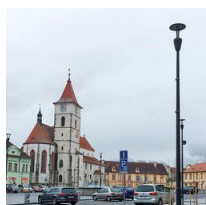
109 Diffuseur anti-éblouissement



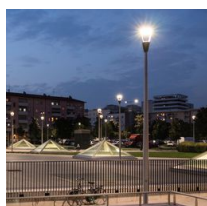
1278 Conique



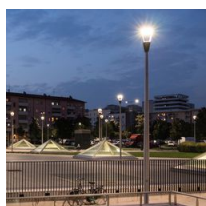
1481 mât conique en acier à enterrer



1480 mât conique en acier avec base



1478 Mât Urban à enterrer



1477 Mât Urban - avec base



1408 Mât strié ø100 avec base



1409 Mât strié ø 100



1508 Mât strié ø 120 avec base



1509 Mât strié ø120