

## 2883 - Saturno ø370 UGR<25 - extensif

Code: 330748-07

### INFORMATIONS GÉNÉRALES



Article	2883 - Saturno ø370 UGR<25 - extensif
Code	330748-07

### DIMENSIONS ET POIDS

Hauteur (mm)	135 mm
Diamètre (Ø) (mm)	370 mm
Poids (Kg)	5.5 kg

### CARACTÉRISTIQUES ÉLECTRIQUES ET CONTRÔLES

Type de tension	AC
Tension min. (V)	220 V
Tension max. (V)	240 V
Fréquence min. (Hz)	50 Hz
Fréquence max. (Hz)	60 Hz
Fréquence (Hz)	50 Hz
Sigle alimentation	CLD-E
Facteur de puissance	≥0.95
Protection contre les surtensions (commune) (EN 61547)	4 kV
Classe d'isolation	Classe I
Contrôle et réglage	Aucun



Le réflecteur industriel Saturno, équipé de sources lumineuses LED, est une solution d'éclairage de pointe, idéale pour les industries, les centres commerciaux et les plafonds hauts.

Doté d'optiques intensives, elliptiques et extensives, Saturno offre une remarquable polyvalence dans la distribution de la lumière, garantissant un éclairage uniforme et ciblé en fonction des différentes exigences de projet. Son excellente efficacité lumineuse permet de réduire les consommations énergétiques tout en maintenant une luminosité intense et constante. Mis au point pour résister aux conditions les plus extrêmes, Saturno se distingue par sa robustesse et sa durabilité, assurant des performances fiables sur le long terme.

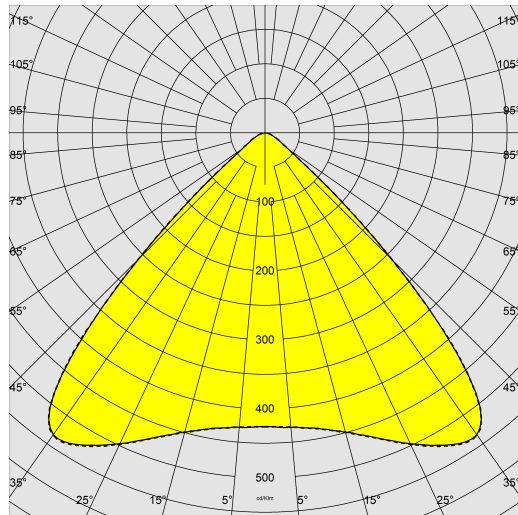
Son design fonctionnel et épuré s'intègre parfaitement à tous les contextes, en améliorant la visibilité et la sécurité grâce à ses hautes performances. En effet, Saturno émet une lumière de qualité optimale, répondant aux exigences les plus strictes, ce qui en fait le choix idéal pour ceux qui recherchent efficacité et fiabilité.



## 2883 - Saturno ø370 UGR<25 - extensif

Code: 330748-07

### DONNÉES PHOTOMÉTRIQUES



Type distribution	Extensif / Confort
Source lumineuse	LED
CRI	80
Flux lumineux (sortant) (lm)	14050 lm
Puissance absorbée (totale) (W)	95 W
CCT	4000 K
Taux d'éblouissement d'inconfort UGR (EN 12464-1) (facteur de réflexion : plafond 0,7 - murs 0,5)	UGR<25, selon la norme NF EN 12464.
Low Flicker	luminaire avec flicker très limité : lumière uniforme pour une plus grande sécurité visuelle.
Correspondance des couleurs	SDCM3
Maintien du flux lumineux LED	100000 hr, L 90, B 10

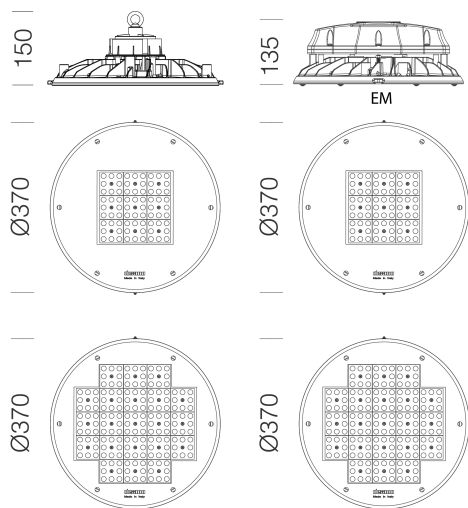
### CARACTÉRISTIQUES MÉCANIQUES

Résistance aux chocs mécaniques (IK)	IK08
IP	66
Température ambiante - Min.	5 °C
Température ambiante - Max.	45 °C

## 2883 - Saturno ø370 UGR<25 - extensif

Code: 330748-07

### MATÉRIAUX ET COULEURS



### TÉLÉCHARGEMENT

#### MONTAGES

[InstructionsMontage gonsaturno.pdf](#)

[InstructionsMontage saturno dismart 01-21.pdf](#)

[InstructionsMontage saturno sensor 09-17.pdf](#)

[InstructionsMontage Saturno DALI.pdf](#)

[InstructionsMontage saturno370 10-24 v2.pdf](#)

#### DESSINS

[BIM 2883-370 07-25.zip](#)

[DessinTechnique 2882-83-88 26.dxf](#)



Corps	aluminium moulé sous pression avec ailettes de refroidissement incorporées dans le capot.
Optique	PMMA haute performance, résistant à haute température et au rayonnement UV.
Diffuseur	verre trempé épaisseur 4 mm résistant aux chocs thermiques et mécaniques (NF EN 12150-1/2001).
Dissipateur	le système de dissipation thermique a été tout spécialement mis au point pour faire fonctionner les LED à des bonnes températures, afin de garantir un rendement/une performance excellent/e et une longue durée de vie.
Peinture	le cycle de peinture poudre, entièrement automatisé, se compose d'une peinture polyester, résistante à la corrosion au brouillard salin et stabilisée aux rayons UV., Anthracite = RAL 7021
Peinture spéciale (SUR DEMANDE)	Sur demande : peinture marine recommandée pour des distances inférieures à 5 km de la mer.
Couleur	Graphite
Matériel	-connecteur étanche pour une installation rapide sans besoin d'ouvrir l'appareil -contrôleur automatique de la température avec réarmement automatique -dispositif de protection contre les surtensions conforme NF EN 61547 -soupape anticondensation

### SECOURS

Type d'alimentation de secours	Avec kit extérieur à batterie
Type de secours	S.A.
Durée batterie	1h

### NORMES ET CONFORMITÉ

Classe de sécurité photobiologique	RG0
Marquages et essais	CE, ENEC
Normes de référence	NF EN 60598-1. Degré de protection selon la norme NF EN 60529.
Étiquette-énergie	C

### ÉQUIPEMENT

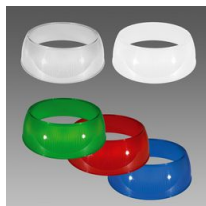
Détecteurs	-Luminaire en Classe II, protection jusqu'à 10kV. -Cellule de présence/luminosité intégrée ON-OFF, gradable (0-10V, 1-10V ou DALI) ou avec prise ZHAGA.
Sur demande	-Gestion de l'éclairage au point lumineux ou centralisés avec capteurs de présence/luminosité externes. -Câblage CLD D-D (DALI) sous-code -0041. -Sécurité à alimentation centralisée CLD EC (sous-code -0050). -LED AMBRE 2200K avec sous-code -73.

### GARANTIE

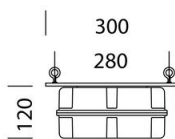
Garantie après-vente	5 yr
----------------------	------

## 2883 - Saturno $\varnothing$ 370 UGR<25 - extensif

Code: 330748-07



540 Jupe - 370 mm



1175 Boîtier SEC. - 997651-00 - S.A.



0 Détecteurs de présence - STAND-ALONE



0 Cellules de présence et de luminosité - DIM-DALI