

1487 - mât à enterrer

Code: 425065-00

INFORMATIONS GÉNÉRALES

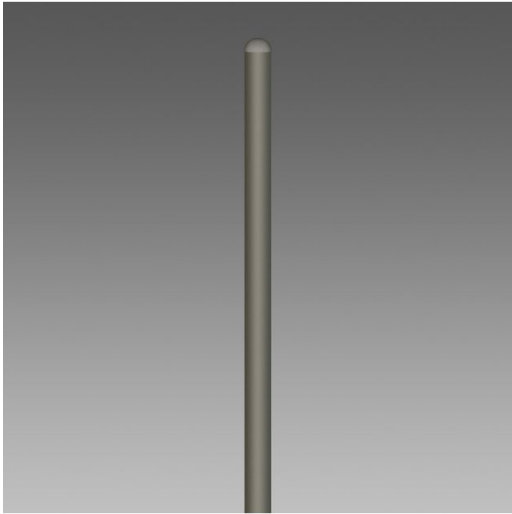
Article	1487 - mât à enterrer
Code	425065-00

DIMENSIONS ET POIDS

Poids (Kg)	60 kg
------------	-------

INSTALLATION

Diamètre (Ø) fixation mât (mm)	102-102 mm
--------------------------------	------------



Mât en acier Ø102 au profil solide et essentiel, conçu pour des applications d'éclairage en environnements résidentiels, urbains et architecturaux. La structure assure une grande résistance mécanique et une fiabilité durable. Disponible avec platine de fixation pour une pose en surface ou à sceller pour une installation stable et discrète.



1487 - mât à enterrer

Code: 425065-00



1487 - mât à enterrer

Code: 425065-00

MATÉRIAUX ET COULEURS

TÉLÉCHARGEMENT



Corps	Acier ø 102. Porte de visite en aluminium moulé sous pression (191x55 mm), 2 fusibles de 16A, bornier débrochable à 4 pôles. Réduction Ø60 mm.
Fixation mât	102mm
Peinture	peint poudre polyester thermodurcissable
Couleur	Graphite

NORMES ET CONFORMITÉ

Marquages et essais	CE
---------------------	----

GARANTIE

Garantie après-vente	0 yr
----------------------	------