

1485 - mât avec base - Pegaso

Code: 425070-00

INFORMATIONS GÉNÉRALES



Article	1485 - mât avec base - Pegaso
Code	425070-00

DIMENSIONS ET POIDS

Poids (Kg)	63 kg
------------	-------

INSTALLATION

Diamètre (Ø) fixation mât (mm)	102-102 mm
--------------------------------	------------



1485 palo con base - Pegaso



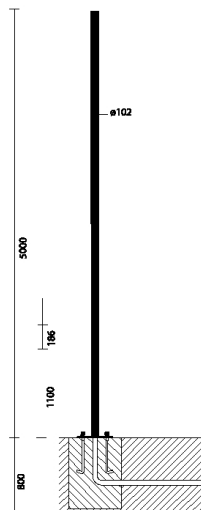
1485 - mât avec base - Pegaso

Code: 425070-00



1485 - mât avec base - Pegaso

Code: 425070-00



TÉLÉCHARGEMENT

DESSINS

DessinTechnique 1485p.dxf

DessinTechnique3D disano 1485 pole 7m.3ds



MATÉRIAUX ET COULEURS

Corps	Acier \varnothing 102. Porte de visite en aluminium moulé sous pression (191x55 mm), 2 fusibles de 16A, bornier débrochable à 4 pôles. Réduction \varnothing 60 mm. Nécessaire de commander 4 tirefonds à enfouir.
Fixation mât	0
Peinture	peint poudre polyester thermodurcissable
Couleur	Grey

NORMES ET CONFORMITÉ

Marquages et essais	CE
Essai de laboratoire	Pour pouvoir ajouter des accessoires au mât, vérifier la résistance à la pression du vent dans les zones du territoire visées au DM 14/01/2008, selon les hypothèses de charge envisagées par la norme EN 40-3-1.

GARANTIE

Garantie après-vente	0 yr
----------------------	------