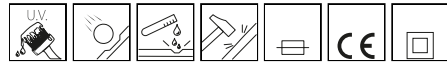


1416 - Mât en acier ø 159 à enterrer

Code: 426752-00

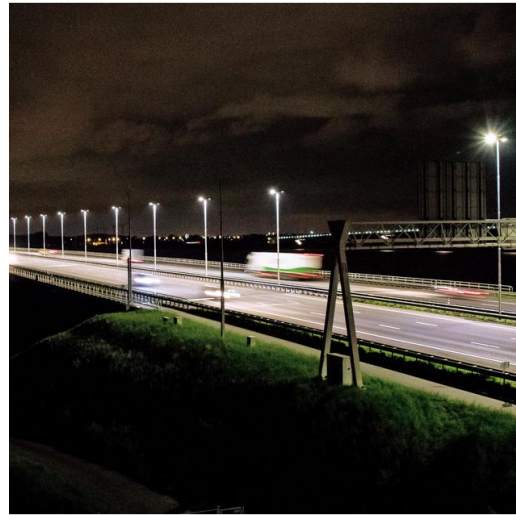
INFORMATIONS GÉNÉRALES



Article	1416 - Mât en acier ø 159 à enterrer
Code	426752-00

DIMENSIONS ET POIDS

Poids (Kg)	134.5 kg
------------	----------



Mât en acier Ø120–159 au profil robuste et professionnel, conçu pour des systèmes d'éclairage en contextes urbains, résidentiels et architecturaux. La gamme de diamètres disponible offre une grande flexibilité de conception et d'excellentes performances structurelles. La construction en acier garantit résistance et durabilité dans le temps. Disponible avec platine de fixation pour une pose en surface ou à sceller pour un ancrage solide et discret.



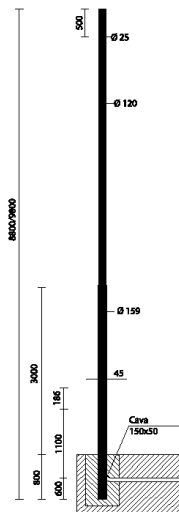
1416 - Mât en acier ø 159 à enterrer

Code: 426752-00



1416 - Mât en acier ø 159 à enterrer

Code: 426752-00



TÉLÉCHARGEMENT

MONTAGES

[InstructionsMontage 1415-1416 01-17.pdf](#)

DESSINS

[DessinTechnique 1416.dxf](#)



MATÉRIAUX ET COULEURS

Corps	Acier laminé à chaud, fixation en top de mât ø60. Avec 2 fusibles de 16 A, bornier débrochable de 4 pôles à 3 voies = 10 mm ² et dérivation 2,5 mm ² . Version standard de classe 2.
Fixation mât	60mm
Peinture	peint poudre polyester thermodurcissable
Couleur	Grey

NORMES ET CONFORMITÉ

Marquages et essais	CE
Essai de laboratoire	Pour pouvoir ajouter des accessoires au mât, vérifier la résistance à la pression du vent dans les zones du territoire visées au DM 14/01/2008, selon les hypothèses de charge envisagées par la norme EN 40-3-1.

GARANTIE

Garantie après-vente	0 yr
----------------------	------