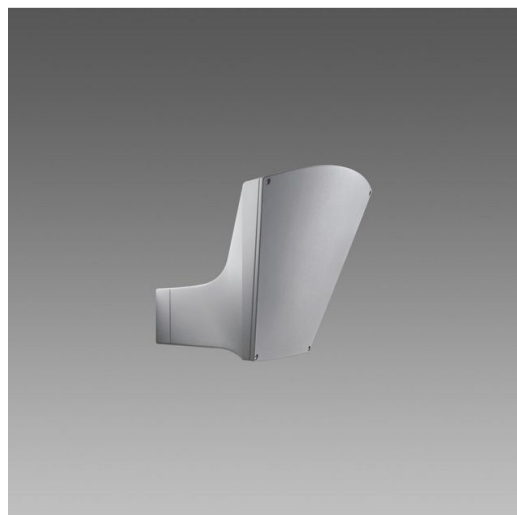
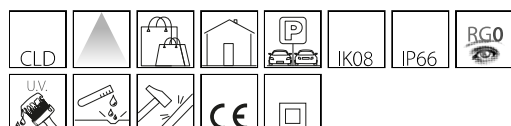


1841 - Bitta 2 LED - sur mur

Code: 511442-00



À l'extérieur, l'éclairage doit être pratique et beau. Un appareil de petite taille qui, grâce à une bonne gestion du faisceau lumineux, peut produire des scénographies belles et élégantes.

Un luminaire mis au point pour l'installation sur colonne en acier et sur mur.

Une grande souplesse d'emploi et d'extraordinaires technologies à haute performance pour LED



INFORMATIONS GÉNÉRALES

Article	1841 - Bitta 2 LED - sur mur
Code	511442-00

DIMENSIONS ET POIDS

Longueur (mm)	413 mm
Largeur (mm)	323 mm
Hauteur (mm)	310 mm
Poids (Kg)	2.7 kg

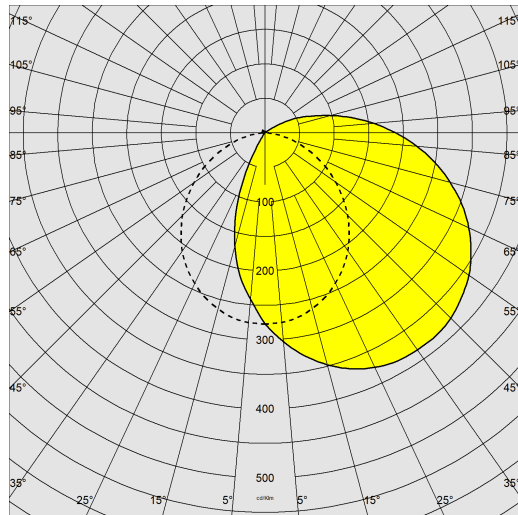
CARACTÉRISTIQUES ÉLECTRIQUES ET CONTRÔLES

Type de tension	AC
Tension min. (V)	220 V
Tension max. (V)	240 V
Fréquence min. (Hz)	50 Hz
Fréquence max. (Hz)	60 Hz
Fréquence (Hz)	50 Hz
Sigle alimentation	CLD
Facteur de puissance	≥0.9
Classe d'isolation	Classe I
Contrôle et réglage	Aucun

1841 - Bitta 2 LED - sur mur

Code: 511442-00

DONNÉES PHOTOMÉTRIQUES



Source lumineuse	LED
CRI	80
Flux lumineux (sortant) (lm)	549 lm
Puissance absorbée (totale) (W)	5 W
CCT	4000 K
Efficacité lumineuse (lm/W)	50 lm/W
Taux d'éblouissement d'inconfort UGR (EN 12464-1) (facteur de réflexion : plafond 0,7 - murs 0,5)	0
Maintien du flux lumineux LED	50000 hr, L 70, B 50

CARACTÉRISTIQUES MÉCANIQUES

Résistance aux chocs mécaniques (IK)	IK08
IP	66



1841 - Bitta 2 LED - sur mur

Code: 511442-00

MATÉRIAUX ET COULEURS

TÉLÉCHARGEMENT

MONTAGES

[InstructionsMontage bitta 04-23.pdf](#)

DESSINS

[BIM 1841 Bitta 2.zip](#)

[DessinTechnique 1843.dxf](#)

[DessinTechnique3D disano 1841 bitta 2 wall.3ds](#)



Corps	aluminium moulé sous pression.
Diffuseur	polycarbonate transparent, anti-éblouissement, incassable et autoextinguible V2, stabilisé aux rayons UV.
Peinture	phase de prétraitement superficiel du métal, couche de peinture poudre polyester résistante à la corrosion et au brouillard salin, stabilisée aux rayons UV.
Peinture spéciale (SUR DEMANDE)	Sur demande : peinture marine recommandée pour des distances inférieures à 5 km de la mer.
Couleur	Anthracite
Matériel	- avec soupape anticondensation pour la circulation de l'air. - connecteur étanche pour le raccordement à la ligne d'alimentation. - plaque de fixation murale.

NORMES ET CONFORMITÉ

Classe de sécurité photobiologique	RG0
Marquages et essais	CE
Normes de référence	NF EN 60598-1. Degré de protection selon la norme NF EN 60529.
Étiquette-énergie	F

GARANTIE

Garantie après-vente	3 yr
----------------------	------