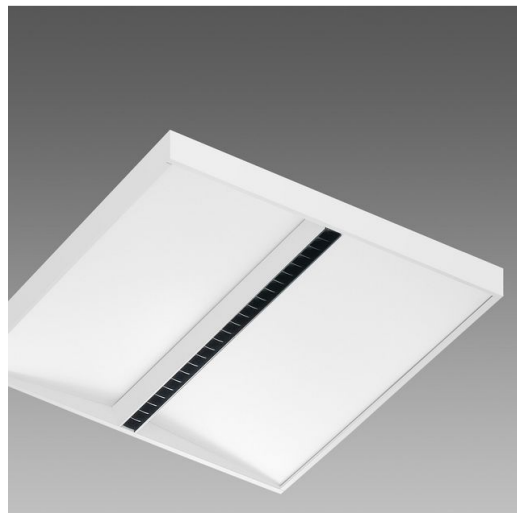


716 - Ibis - UGR<16

Codice: 114024-0041



Lavorare e studiare con la luce giusta incide favorevolmente sull'umore e sulla produttività. Ibis è la plafoniera per uffici e aule di studio che garantisce il massimo del benessere visivo in ogni applicazione, con una luce morbida e ben distribuita.

Si inserisce armonicamente negli allestimenti nuovi, grazie al suo design razionale ed elegante, e sostituisce efficacemente le vecchie lampade a tutto vantaggio di un risparmio energetico sostanziale.



INFORMAZIONI GENERALI

Articolo	716 - Ibis - UGR<16
Codice	114024-0041

DIMENSIONI E PESO

Lunghezza (mm)	600 mm
Larghezza (mm)	600 mm
Altezza (mm)	70 mm
Peso (Kg)	5.825 kg

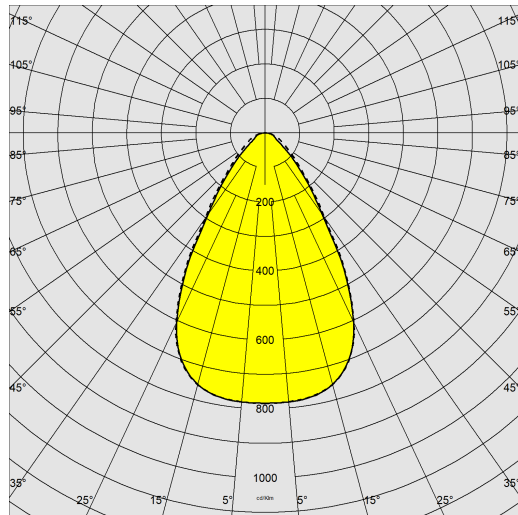
CARATTERISTICHE ELETTRICHE E CONTROLLI

Tipo di tensione	AC
Tensione Min (V)	220 V
Tensione Max (V)	240 V
Frequenza Min (Hz)	50 Hz
Frequenza Max (Hz)	60 Hz
Frequenza (Hz)	50 Hz
Sigla cablaggio	CLD-D-D
Interfaccia di controllo	DALI
Fattore di potenza	≥0.9
Classe di isolamento	Classe I
Controllo e Regolazione	Sì (Controllo esterno)

716 - Ibis - UGR<16

Codice: 114024-0041

DATI FOTOMETRICI



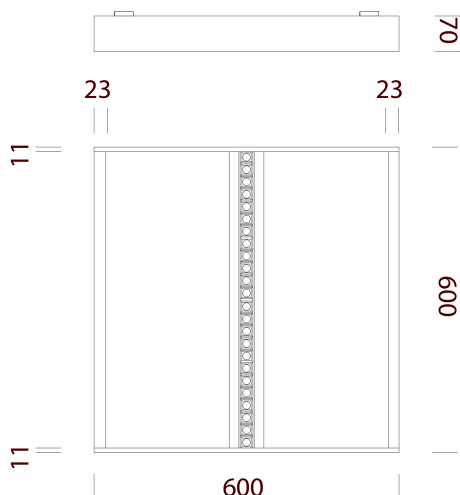
Sorgente luminosa	LED
CRI	90
Flusso luminoso (uscente) (lm)	3265 lm
Potenza assorbita (totale) (W)	33 W
CCT	4000 K
Efficienza luminosa (lm/W)	99 lm/W
Fattore di abbagliamento UGR (EN 12464-1) (coefficiente di riflessione: soffitto 0,7 - pareti 0,5)	UGR<16, secondo le norme EN 12464.
Low Flicker	apparecchio con Flicker molto contenuto: luce uniforme per una maggior sicurezza visiva.
Mantenimento del flusso luminoso LED	50000 hr, L 90, B 10

CARATTERISTICHE MECCANICHE

Resistenza meccanica agli urti (IK)	IK06
IP	40

716 - Ibis - UGR<16

Codice: 114024-0041



DOWNLOAD

MONTAGGI

[IstruzioniMontaggio EM-KIT 600 03-22.pdf](#)

[IstruzioniMontaggio 716 05-22.pdf](#)

DISEGNI

[BIM 716 Ibis - UGR16 - 20200623.zip](#)

[DisegnoTecnico 716v.dxf](#)



MATERIALI E COLORI

Corpo	in lamiera di acciaio stampato.
Ottica	dark light a singoli alveoli con lente in PMMA, per una massima riduzione dell"abbagliamento.
Diffusore	in tecnopolimero prismaticizzato ad alta trasmittanza. Lastra Interna in PMMA.
Verniciatura	a polvere con vernice epossidica in poliestere resistente ai raggi UV.
Colore	Bianco

NORME E CONFORMITÀ

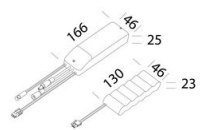
Classe sicurezza fotobiologica	RG0
Marche e test	CE, ENEC
Norme di riferimento	EN60598-1. Hanno grado di protezione secondo la norma EN60529.
Etichetta Energetica	E

GARANZIA

Garanzia post-vendita	5 yr
-----------------------	------

716 - Ibis - UGR<16

Codice: 114024-0041



600 Kit alimentazione EM