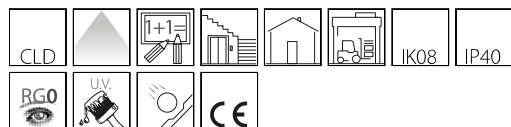


601 - Disanlens - PREDISPOSTA PER TUBI LED

Codice: 115571-03

INFORMAZIONI GENERALI



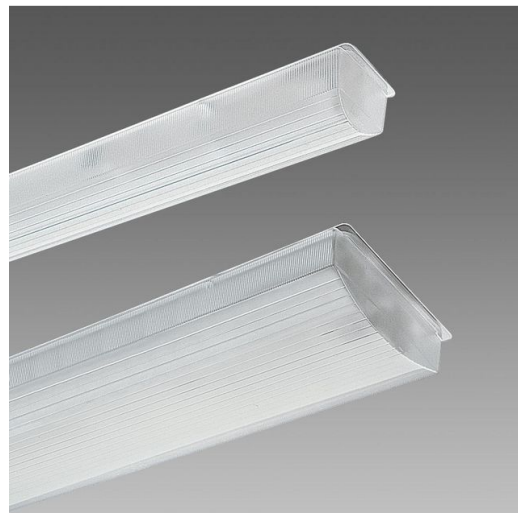
| | |
|----------|--|
| Articolo | 601 - Disanlens - PREDISPOSTA PER TUBI LED |
| Codice | 115571-03 |

DIMENSIONI E PESO

| | |
|----------------|----------|
| Lunghezza (mm) | 1262 mm |
| Larghezza (mm) | 86 mm |
| Altezza (mm) | 85 mm |
| Peso (Kg) | 1.395 kg |

CARATTERISTICHE ELETTRICHE E CONTROLLI

| | |
|-------------------------|----------|
| Tipo di tensione | AC |
| Tensione Min (V) | 220 V |
| Tensione Max (V) | 240 V |
| Frequenza (Hz) | 50 Hz |
| Sigla cablaggio | CLD-S |
| Fattore di potenza | ≥ 0 |
| Classe di isolamento | Classe I |
| Controllo e Regolazione | Nessuno |



601 Disanlens - PREDISPOSTA PER TUBI LED



601 - Disanlens - PREDISPOSTA PER TUBI LED

Codice: 115571-03

DATI FOTOMETRICI



| | |
|--------------------------------------|----------------|
| Sorgente luminosa | LED TUBE 1x16 |
| Potenza assorbita (totale) (W) | 0 W |
| CCT | 0 K |
| Mantenimento del flusso luminoso LED | 0 hr, L 0, B 0 |

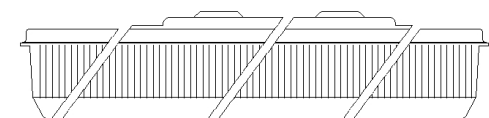
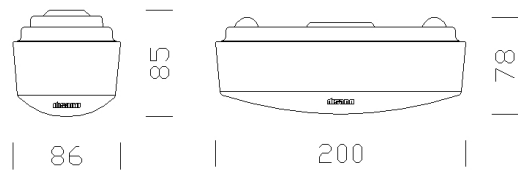
CARATTERISTICHE MECCANICHE

| | |
|-------------------------------------|------|
| Resistenza meccanica agli urti (IK) | IK08 |
| IP | 40 |

601 - Disanlens - PREDISPOSTA PER TUBI LED

Codice: 115571-03

MATERIALI E COLORI



652/665-1262/1273-1573

DOWNLOAD

MONTAGGI

[IstruzioniMontaggio disanlens 01-07.pdf](#)

DISEGNI

[DisegnoTecnico d601 1.dxf](#)



| | |
|-----------------|---|
| Corpo | in lamiera di acciaio stampato. |
| Ottica | in acciaio, bianco, stabilizzato ai raggi UV. |
| Diffusore | in policarbonato trasparente, internamente microprismatizzata antiabbagliamento, infrangibile e autoestingente V2, stabilizzato ai raggi UV. Liscio esternamente antipolvere. |
| Verniciatura | a polvere poliesteri, stabilizzata ai raggi UV, antingiallimento, previo trattamento di fosfatazione. |
| Colore | Bianco |
| Equipaggiamento | completa di portalamпада con attacco G13; predisposta per l'installazione diretta di lampade a LED 230Vac. |

NORME E CONFORMITÀ

| | |
|--------------------------------|--|
| Classe sicurezza fotobiologica | RG0 |
| Marcature e test | CE |
| Norme di riferimento | EN60598-1. Hanno grado di protezione secondo la norma EN60529. |

GARANZIA

| | |
|-----------------------|------|
| Garanzia post-vendita | 3 yr |
|-----------------------|------|