

6602 - Techno System - bi-asimmetrico 25° - CRI 90

Codice: 133023-07

INFORMAZIONI GENERALI



Articolo	6602 - Techno System - bi-asimmetrico 25° - CRI 90
Codice	133023-07

DIMENSIONI E PESO

Lunghezza (mm)	1421 mm
Larghezza (mm)	60 mm
Altezza (mm)	52 mm
Peso (Kg)	2.455 kg

CARATTERISTICHE ELETTRICHE E CONTROLLI

Tipo di tensione	AC
Tensione Min (V)	220 V
Tensione Max (V)	240 V
Frequenza Min (Hz)	50 Hz
Frequenza Max (Hz)	60 Hz
Frequenza (Hz)	50 Hz
Sigla cablaggio	CLD-E
Fattore di potenza	≥0.95
Classe di isolamento	Classe I
Controllo e Regolazione	Nessuno



Il suo design semplice e moderno si integra perfettamente in ogni contesto; lungo 1421 mm (a richiesta 575/1139/1703/2267/2831/3395 mm) è disponibile in diverse versioni.

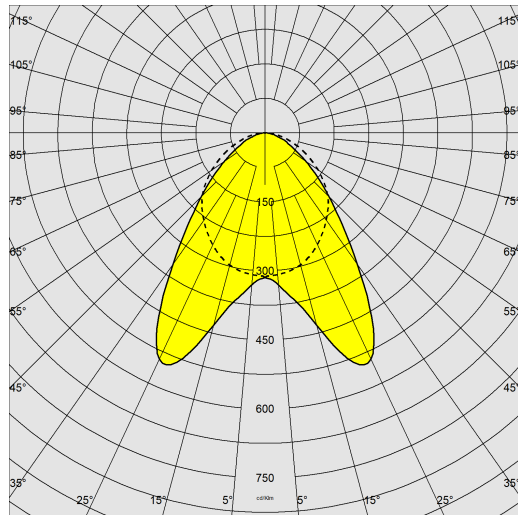
Il nuovo Techno System dispone di un'ampia gamma di ottiche con diverse dotazione di LED. In questo è modo possibile inserire, in ogni progetto illuminotecnico, l'apparecchio più idoneo ad ottenere l'illuminamento prescritto, con un impiego razionale della luce.



6602 - Techno System - bi-asimmetrico 25° - CRI 90

Codice: 133023-07

DATI FOTOMETRICI



Tipo distribuzione	Bi-asimmetrico
Sorgente luminosa	LED
CRI	90
Flusso luminoso (uscente) (lm)	7263 lm
Potenza assorbita (totale) (W)	71 W
CCT	4000 K
Efficienza luminosa (lm/W)	102 lm/W
Low Flicker	apparecchio con Flicker molto contenuto: luce uniforme per una maggior sicurezza visiva.
Gradi di asimmetria	25 °
Mantenimento del flusso luminoso LED	50000 hr, L 85, B 10



CARATTERISTICHE MECCANICHE

Resistenza meccanica agli urti (IK)	IK07
IP	40

6602 - Techno System - bi-asimmetrico 25° - CRI 90

Codice: 133023-07

MATERIALI E COLORI



DOWNLOAD

MONTAGGI

IstruzioniMontaggio techno system 01-23.pdf

DISEGNI

BIM 6602 Techno System - 25° bi-asymmetric - CRI 90 - 20200611.zip

DisegnoTecnico technosystem.dxf

DisegnoTecnico3D disano 6602 TechnoSystem.3ds



Corpo	in acciaio laminato zincato, con bordi risvoltati antitaglio e con testate in ABS.
Ottica	in PMMA ad alto rendimento resistente alle alte temperature e ai raggi UV.
Verniciatura	preverniciato a forno con resina poliesteri, stabilizzata ai raggi UV, previo trattamento di fosfatazione.
Colore	Bianco
Equipaggiamento	predisposto di serie di elettrificazione a 5 poli, 7 poli (per le versioni in EMergenza o DIMMerabili DALI) e 11 poli (per le versioni in EMergenza e DIMMerabili DALI). Sistema di bloccaggio esterno per l'aggancio al canale.

EMERGENZA

Tipo di emergenza	S.A.
Durata-ricarica batteria	1h

NORME E CONFORMITÀ

Classe sicurezza fotobiologica	RG0
Marcature e test	CE, ENEC
Norme di riferimento	EN60598-1. Hanno grado di protezione secondo la norma EN60529. L'apparecchio di illuminazione rispetta i requisiti previsti dai consorzi IFS e BRC, Direttiva HACCP, per gli impianti illuminotecnici nelle industrie alimentari.
Etichetta Energetica	C

DOTAZIONI

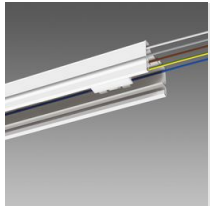
A richiesta	- sezionatore a selezione di fase fino a 11 conduttori - versioni da 3000K-6500K - versioni FOOD (Red Meat, Marbled Meat, Fish, Bread, Pastries e Produce) - versione con cablaggio in em ad alimentazione centralizzata CLD-EC sottocodice -0050
-------------	--

GARANZIA

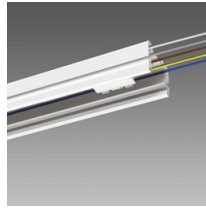
Garanzia post-vendita	5 yr
-----------------------	------

6602 - Techno System - bi-asimmetrico 25° - CRI 90

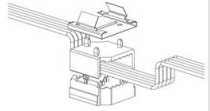
Codice: 133023-07



6002 Canale elettrificato - non in fila continua



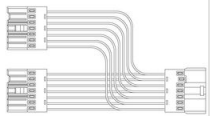
6003 Canale elettrificato - senza connettore



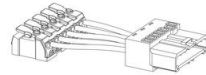
6620 Sezionatore



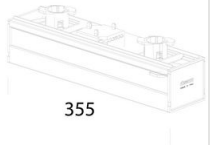
6621 Giunto elettrificato



6622 Giunto elettrificato a "T"



6623 Alimentazione



6624 Copertura sezionatore



6052 Sospensione per catena



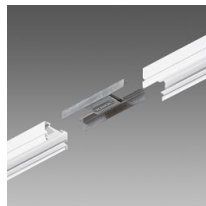
6053 Sospensione per cavo



6510 Sospensione semplice



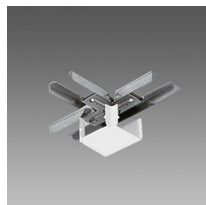
6512 Matassa



6010 Giunto lineare



6015 Giunto angolare



6020 Giunto a T

6602 - Techno System - bi-asimmetrico 25° - CRI 90

Codice: 133023-07

