

6604 - Techno System - diffusore 60° - CRI 90

Codice: 133042-00

INFORMAZIONI GENERALI



| | |
|----------|---|
| Articolo | 6604 - Techno System - diffusore 60° - CRI 90 |
| Codice | 133042-00 |

DIMENSIONI E PESO

| | |
|----------------|----------|
| Lunghezza (mm) | 1421 mm |
| Larghezza (mm) | 60 mm |
| Altezza (mm) | 52 mm |
| Peso (Kg) | 1.695 kg |

CARATTERISTICHE ELETTRICHE E CONTROLLI

| | |
|-------------------------|----------|
| Tipo di tensione | AC |
| Tensione Min (V) | 220 V |
| Tensione Max (V) | 240 V |
| Frequenza Min (Hz) | 50 Hz |
| Frequenza Max (Hz) | 60 Hz |
| Frequenza (Hz) | 50 Hz |
| Sigla cablaggio | CLD |
| Fattore di potenza | ≥0.95 |
| Classe di isolamento | Classe I |
| Controllo e Regolazione | Nessuno |



Il suo design semplice e moderno si integra perfettamente in ogni contesto; lungo 1421 mm (a richiesta 575/1139/1703/2267/2831/3395 mm) è disponibile in diverse versioni.

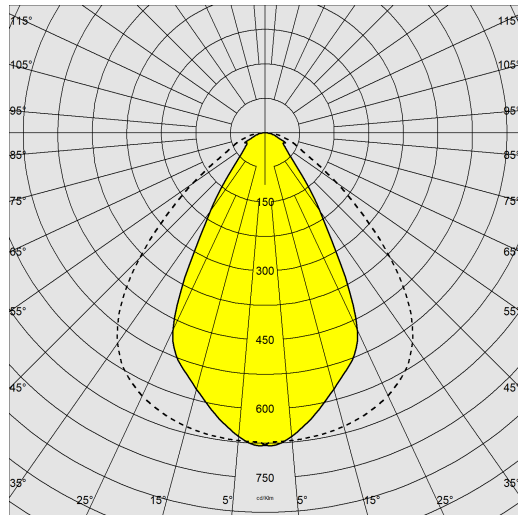
Il nuovo Techno System dispone di un'ampia gamma di ottiche con diverse dotazione di LED. In questo è modo possibile inserire, in ogni progetto illuminotecnico, l'apparecchio più idoneo ad ottenere l'illuminamento prescritto, con un impiego razionale della luce.



6604 - Techno System - diffondente 60° - CRI 90

Codice: 133042-00

DATI FOTOMETRICI



| | |
|--------------------------------------|--|
| Tipo distribuzione | Simmetrico fascio largo |
| Sorgente luminosa | LED |
| CRI | 90 |
| Flusso luminoso (uscente) (lm) | 3536 lm |
| Potenza assorbita (totale) (W) | 34 W |
| CCT | 4000 K |
| Efficienza luminosa (lm/W) | 104 lm/W |
| Low Flicker | apparecchio con Flicker molto contenuto: luce uniforme per una maggior sicurezza visiva. |
| Mantenimento del flusso luminoso LED | 50000 hr, L 85, B 10 |

CARATTERISTICHE MECCANICHE

| | |
|-------------------------------------|------|
| Resistenza meccanica agli urti (IK) | IK07 |
| IP | 40 |



6604 - Techno System - diffondente 60° - CRI 90

Codice: 133042-00

MATERIALI E COLORI



DOWNLOAD

MONTAGGI

IstruzioniMontaggio techno system 01-23.pdf

DISEGNI

BIM 6604 Techno System.zip

DisegnoTecnico technosystem.dxf

DisegnoTecnico3D disano 6604 TechnoSystem.3ds



| | |
|-----------------|--|
| Corpo | in acciaio laminato zincato, con bordi risvoltati antitaglio e con testate in ABS. |
| Ottica | in PMMA ad alto rendimento resistente alle alte temperature e ai raggi UV. |
| Verniciatura | preverniciato a forno con resina poliesteri, stabilizzata ai raggi UV, previo trattamento di fosfatazione. |
| Colore | Bianco |
| Equipaggiamento | predisposto di serie di elettrificazione a 5 poli, 7 poli (per le versioni in EMergenza o DIMMerabili DALI) e 11 poli (per le versioni in EMergenza e DIMMerabili DALI). Sistema di bloccaggio esterno per l'aggancio al canale. |

NORME E CONFORMITÀ

| | |
|--------------------------------|---|
| Classe sicurezza fotobiologica | RG0 |
| Marcature e test | CE, ENEC |
| Norme di riferimento | EN60598-1. Hanno grado di protezione secondo la norma EN60529. L'apparecchio di illuminazione rispetta i requisiti previsti dai consorzi IFS e BRC, Direttiva HACCP, per gli impianti illuminotecnici nelle industrie alimentari. |
| Etichetta Energetica | C |

DOTAZIONI

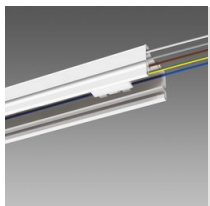
| | |
|-------------|---|
| A richiesta | <ul style="list-style-type: none">- sezionatore a selezione di fase fino a 11 conduttori- versioni da 3000K-6500K- versioni FOOD (Red Meat, Marbled Meat, Fish, Bread, Pastries e Produce)- versione con cablaggio in em ad alimentazione centralizzata CLD-EC sottocodice -0050 |
|-------------|---|

GARANZIA

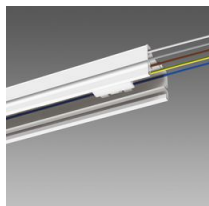
| | |
|-----------------------|------|
| Garanzia post-vendita | 5 yr |
|-----------------------|------|

6604 - Techno System - diffusore 60° - CRI 90

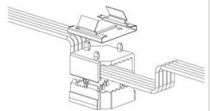
Codice: 133042-00



6002 Canale elettrificato - non in fila continua



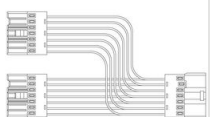
6003 Canale elettrificato - senza connettore



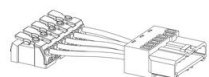
6620 Sezionatore



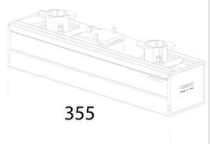
6621 Giunto elettrificato



6622 Giunto elettrificato a "T"



6623 Alimentazione



6624 Copertura sezionatore



6052 Sospensione per catena



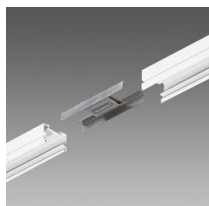
6053 Sospensione per cavo



6510 Sospensione semplice



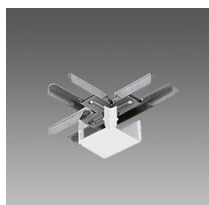
6512 Matassa



6010 Giunto lineare



6015 Giunto angolare



6020 Giunto a T

6604 - Techno System - diffondente 60° - CRI 90

Codice: 133042-00

