

## 6605 - Techno System - diffusore semisferico diffondente - CRI 90

Codice: 133053-07

### INFORMAZIONI GENERALI



Articolo	6605 - Techno System - diffusore semisferico diffondente - CRI 90
Codice	133053-07

### DIMENSIONI E PESO

Lunghezza (mm)	1421 mm
Larghezza (mm)	60 mm
Altezza (mm)	52 mm
Peso (Kg)	2.085 kg

### CARATTERISTICHE ELETTRICHE E CONTROLLI

Tipo di tensione	AC
Tensione Min (V)	220 V
Tensione Max (V)	240 V
Frequenza Min (Hz)	50 Hz
Frequenza Max (Hz)	60 Hz
Frequenza (Hz)	50 Hz
Sigla cablaggio	CLD-E
Fattore di potenza	$\geq 0.95$
Classe di isolamento	Classe I
Controllo e Regolazione	Nessuno



Il suo design semplice e moderno si integra perfettamente in ogni contesto; lungo 1421 mm (a richiesta 575/1139/1703/2267/2831/3395 mm) è disponibile in diverse versioni.

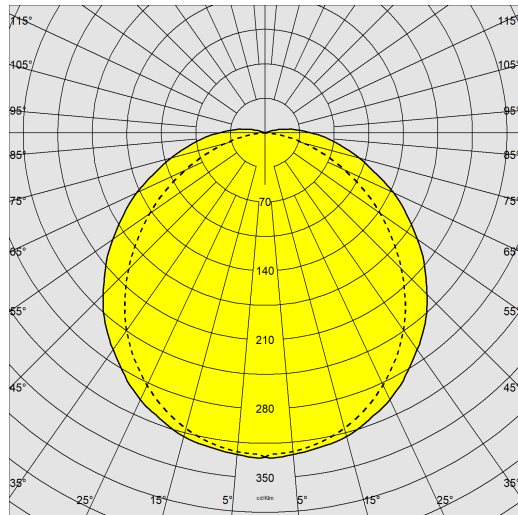
Il nuovo Techno System dispone di un'ampia gamma di ottiche con diverse dotazioni di LED. In questo è modo possibile inserire, in ogni progetto illuminotecnico, l'apparecchio più idoneo ad ottenere l'illuminamento prescritto, con un impiego razionale della luce.



## 6605 - Techno System - diffusore semisferico diffondente - CRI 90

Codice: 133053-07

### DATI FOTOMETRICI



Sorgente luminosa	LED
CRI	90
Flusso luminoso (uscente) (lm)	6831 lm
Potenza assorbita (totale) (W)	71 W
CCT	4000 K
Efficienza luminosa (lm/W)	96 lm/W
Low Flicker	apparecchio con Flicker molto contenuto: luce uniforme per una maggior sicurezza visiva.
Mantenimento del flusso luminoso LED	50000 hr, L 85, B 10

### CARATTERISTICHE MECCANICHE

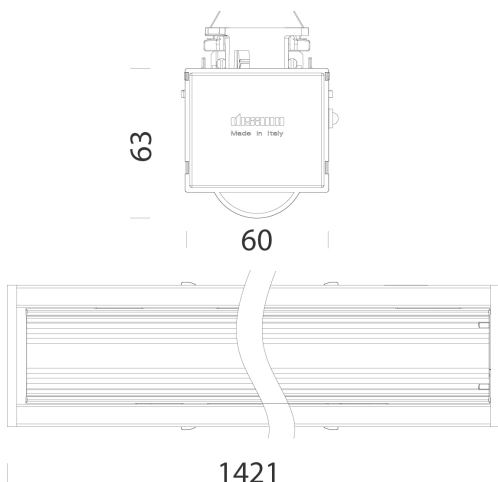
Resistenza meccanica agli urti (IK)	IK07
IP	40



## 6605 - Techno System - diffusore semisferico diffondente - CRI 90

Codice: 133053-07

### MATERIALI E COLORI



Corpo	in acciaio laminato zincato, con bordi risvoltati antitaglio e con testate in ABS.
Diffusore	semisferico in policarbonato trasparente rigato per un maggior controllo luminoso, autoestinguento V2, stabilizzato ai raggi UV.
Verniciatura	preverniciato a forno con resina poliestere, stabilizzata ai raggi UV, previo trattamento di fosfatazione.
Colore	Bianco
Equipaggiamento	predisposto di serie di elettrificazione a 5 poli, 7 poli (per le versioni in EMergenza o DIMMerabili DALI) e 11 poli (per le versioni in EMergenza e DIMMerabili DALI). Sistema di bloccaggio esterno per l'aggancio al canale.

### EMERGENZA

Tipo di emergenza	S.A.
Durata-ricarica batteria	1h

### DOWNLOAD

### NORME E CONFORMITÀ

#### MONTAGGI

[IstruzioniMontaggio techno system 01-23.pdf](#)

#### DISEGNI

[BIM 6605 Techno System.zip](#)

[DisegnoTecnico 6616.dxf](#)

[DisegnoTecnico3D disano 6605 TechnoSystem.3ds](#)

Classe sicurezza fotobiologica	RG0
Marcature e test	CE, ENEC
Norme di riferimento	EN60598-1. Hanno grado di protezione secondo la norma EN60529. L'apparecchio di illuminazione rispetta i requisiti previsti dai consorzi IFS e BRC, Direttiva HACCP, per gli impianti illuminotecnici nelle industrie alimentari.
Etichetta Energetica	C

### DOTAZIONI

A richiesta	- sezionatore a selezione di fase fino a 11 conduttori - versioni da 3000K-6500K - versioni FOOD (Red Meat, Marbled Meat, Fish, Bread, Pastries e Produce) - versione con cablaggio in em ad alimentazione centralizzata CLD-EC sottocodice -0050
-------------	--

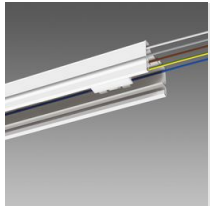
### GARANZIA

Garanzia post-vendita	5 yr
-----------------------	------

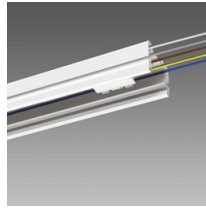


## 6605 - Techno System - diffusore semisferico diffondente - CRI 90

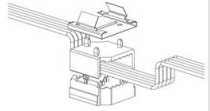
Codice: 133053-07



6002 Canale elettrificato - non in fila continua



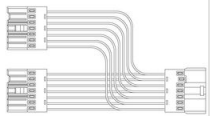
6003 Canale elettrificato - senza connettore



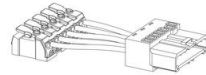
6620 Sezionatore



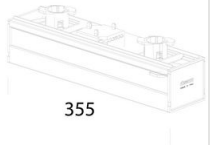
6621 Giunto elettrificato



6622 Giunto elettrificato a "T"



6623 Alimentazione



355

6624 Copertura sezionatore



6052 Sospensione per catena



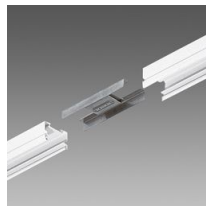
6053 Sospensione per cavo



6510 Sospensione semplice



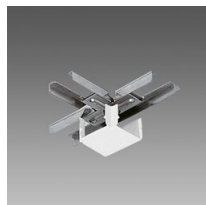
6512 Matassa



6010 Giunto lineare



6015 Giunto angolare



6020 Giunto a T

## 6605 - Techno System - diffusore semisferico diffondente - CRI 90

Codice: 133053-07

