

6606 - Techno System HE - UGR - CRI 80

Codice: 133062-6041

INFORMAZIONI GENERALI



Il suo design semplice e moderno si integra perfettamente in ogni contesto; lungo 1421 mm (a richiesta 575/1139/1703/2267/2831/3395 mm) è disponibile in diverse versioni.

Il nuovo Techno System dispone di un'ampia gamma di ottiche con diverse dotazione di LED. In questo è modo possibile inserire, in ogni progetto illuminotecnico, l'apparecchio più idoneo ad ottenere l'illuminamento prescritto, con un impiego razionale della luce.



Articolo	6606 - Techno System HE - UGR - CRI 80
Codice	133062-6041

DIMENSIONI E PESO

Lunghezza (mm)	1421 mm
Larghezza (mm)	60 mm
Altezza (mm)	52 mm
Peso (Kg)	1.575 kg

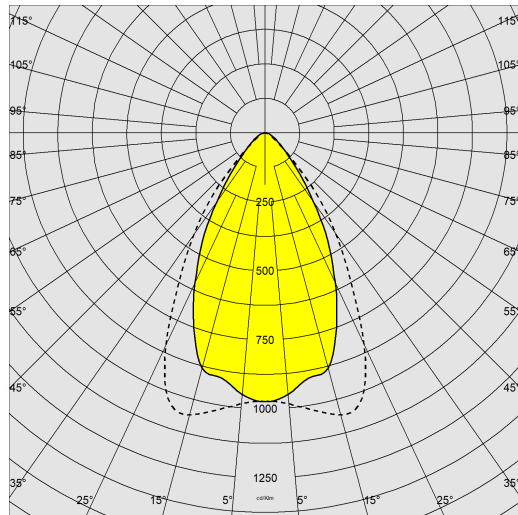
CARATTERISTICHE ELETTRICHE E CONTROLLI

Tipo di tensione	AC
Tensione Min (V)	220 V
Tensione Max (V)	240 V
Frequenza Min (Hz)	50 Hz
Frequenza Max (Hz)	60 Hz
Frequenza (Hz)	50 Hz
Sigla cablaggio	CLD-D-D
Interfaccia di controllo	DALI
Fattore di potenza	≥0.95
Classe di isolamento	Classe I
Controllo e Regolazione	Sì (Controllo esterno)

6606 - Techno System HE - UGR - CRI 80

Codice: 133062-6041

DATI FOTOMETRICI



Tipo distribuzione	Simmetrico fascio medio
Sorgente luminosa	LED
CRI	80
Flusso luminoso (uscente) (lm)	4591 lm
Potenza assorbita (totale) (W)	33.5 W
CCT	4000 K
Efficienza luminosa (lm/W)	137 lm/W
Fattore di abbagliamento UGR (EN 12464-1) (coefficiente di riflessione: soffitto 0,7 - pareti 0,5)	133062-xx UGR<19 133063-xx UGR<22
Low Flicker	apparecchio con Flicker molto contenuto: luce uniforme per una maggior sicurezza visiva.
Mantenimento del flusso luminoso LED	50000 hr, L 85, B 10

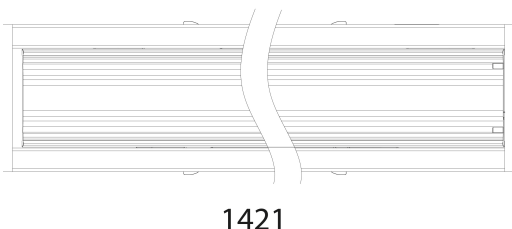
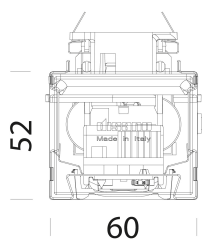
CARATTERISTICHE MECCANICHE

Resistenza meccanica agli urti (IK)	IK07
IP	40

6606 - Techno System HE - UGR - CRI 80

Codice: 133062-6041

MATERIALI E COLORI



DOWNLOAD

MONTAGGI

[IstruzioniMontaggio techno system 01-23.pdf](#)

DISEGNI

[BIM 6606 Techno System HE.zip](#)

[DisegnoTecnico technosystem.dxf](#)



Corpo	in acciaio laminato zincato, con bordi risvoltati antitaglio e con testate in ABS.
Ottica	in PMMA ad alto rendimento resistente alle alte temperature e ai raggi UV.
Verniciatura	preverniciato a forno con resina poliesteri, stabilizzata ai raggi UV, previo trattamento di fosfatazione.
Colore	Bianco
Equipaggiamento	predisposto di serie di elettrificazione a 5 poli, 7 poli (per le versioni in EMergenza o DIMMerabili DALI) e 11 poli (per le versioni in EMergenza e DIMMerabili DALI). Sistema di bloccaggio esterno per l'aggancio al canale.

NORME E CONFORMITÀ

Classe sicurezza fotobiologica	RG0
Marcature e test	CE, ENEC
Norme di riferimento	EN60598-1. Hanno grado di protezione secondo la norma EN60529. L'apparecchio di illuminazione rispetta i requisiti previsti dai consorzi IFS e BRC, Direttiva HACCP, per gli impianti illuminotecnici nelle industrie alimentari.
Etichetta Energetica	C

DOTAZIONI

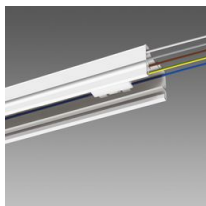
A richiesta	<ul style="list-style-type: none">- sezionatore a selezione di fase fino a 11 conduttori- versioni da 3000K-6500K- versioni FOOD (Red Meat, Marbled Meat, Fish, Bread, Pastries e Produce)- versione con cablaggio in em ad alimentazione centralizzata CLD-EC sottocodice -0050
-------------	---

GARANZIA

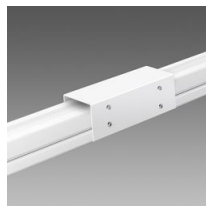
Garanzia post-vendita	5 yr
-----------------------	------

6606 - Techno System HE - UGR - CRI 80

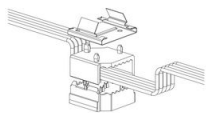
Codice: 133062-6041



6603 Canale elettrificato - senza connettore



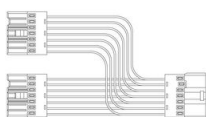
6011 Giunto di sicurezza



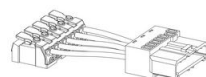
6620 Sezionatore



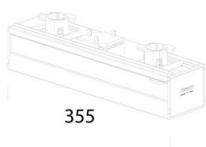
6621 Giunto elettrificato



6622 Giunto elettrificato a "T"



6623 Alimentazione



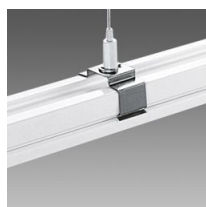
6624 Copertura sezionatore



6510 Sospensione semplice



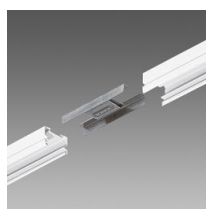
6052 Sospensione per catena



6053 Sospensione per cavo



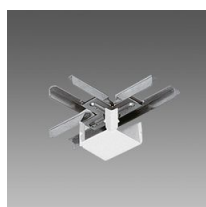
6512 Matassa



6010 Giunto lineare



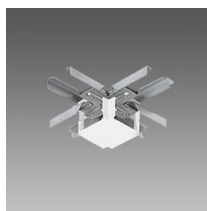
6015 Giunto angolare



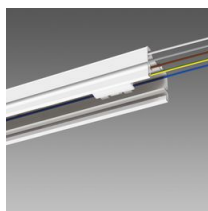
6020 Giunto a T

6606 - Techno System HE - UGR - CRI 80

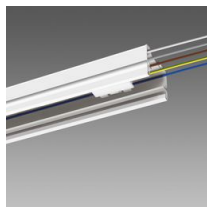
Codice: 133062-6041



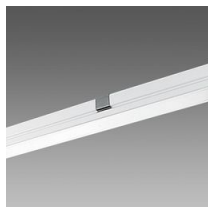
6025 Giunto a croce



6002 Canale elettrificato - non in fila continua



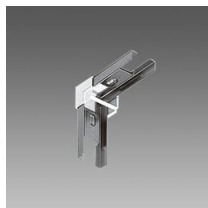
6001 Canale elettrificato - per fila continua



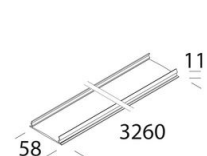
6051 Attacco plafone-sospensione



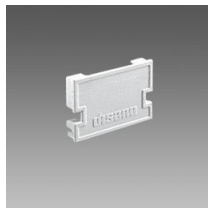
6050 Attacco a parete



6070 Discesa-controdiscesa



6005 Copertura



6045 Testatina di chiusura