

3878 - Channel - luce diretta e indiretta

Codice: 145182-00

INFORMAZIONI GENERALI



Una soluzione semplice per disporre della tecnologia più avanzata in tema di illuminazione in uffici con VDT. Importanti novità per il prestigioso e storico sistema della Disano: Channel, uno dei prodotti leader nel suo settore, da oggi è disponibile anche nella versione a Led. Grazie all'esperienza e alla qualità Disano, le caratteristiche di base sono quelle che hanno garantito negli anni il successo di questi sistemi commerciali che ora possono usufruire anche dei principali vantaggi della tecnologia Led per l'illuminazione: luce di qualità, risparmio energetico, maggiore durata di vita e, non da ultimo, ottiche in alluminio speculare 99.99 dark light. Simili requisiti possono essere applicati solo ad apparecchi di alto livello progettuale e realizzativo. Channel spicca come soluzione ideale nel caso di installazione in uffici con VDT, poiché equipaggiato con sorgenti Led che consentono notevoli risparmi sulle spese di gestione e caratterizzato da versatilità e semplicità di montaggio e trasformazione. I Led utilizzati nascono dalla più avanzata e moderna ricerca tecnologica. La certificazione low flicker indica poi la stabilità dell'illuminazione, un fattore molto importante per la tutela della salute e del comfort di chi lavora, ulteriormente garantita dal gruppo esente da rischio fotobiologico.



Articolo	3878 - Channel - luce diretta e indiretta
Codice	145182-00

DIMENSIONI E PESO

Lunghezza (mm)	1480 mm
Larghezza (mm)	210 mm
Altezza (mm)	50 mm
Peso (Kg)	5.725 kg

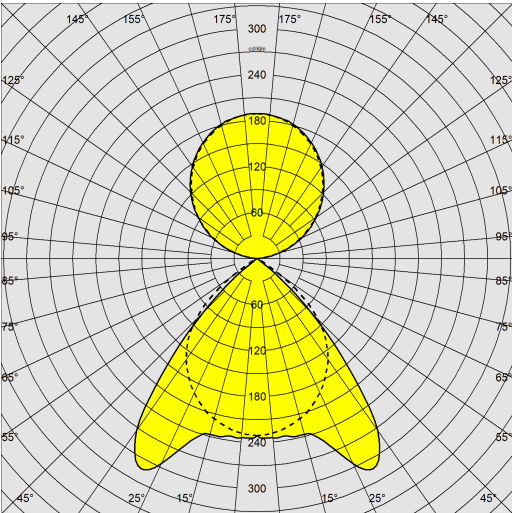
CARATTERISTICHE ELETTRICHE E CONTROLLI

Tipo di tensione	AC
Tensione Min (V)	220 V
Tensione Max (V)	240 V
Frequenza Min (Hz)	50 Hz
Frequenza Max (Hz)	60 Hz
Frequenza (Hz)	50 Hz
Sigla cablaggio	CLD
Fattore di potenza	≥0.95
Classe di isolamento	Classe I
Controllo e Regolazione	Nessuno

3878 - Channel - luce diretta e indiretta

Codice: 145182-00

DATI FOTOMETRICI



Sorgente luminosa	LED
CRI	80
Flusso luminoso (uscente) (lm)	6943 lm
Potenza assorbita (totale) (W)	67 W
CCT	4000 K
Efficienza luminosa (lm/W)	104 lm/W
Fattore di abbagliamento UGR (EN 12464-1) (coefficiente di riflessione: soffitto 0,7 - pareti 0,5)	UGR<19, secondo le norme EN 12464.
Low Flicker	apparecchio con Flicker molto contenuto: luce uniforme per una maggior sicurezza visiva.
Mantenimento del flusso luminoso LED	50000 hr, L 80, B 20

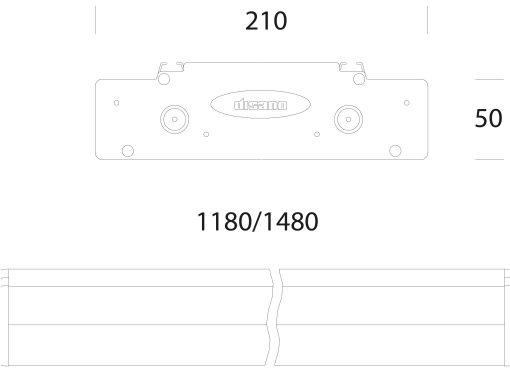
CARATTERISTICHE MECCANICHE

Resistenza meccanica agli urti (IK)	IK07
IP	20

3878 - Channel - luce diretta e indiretta

Codice: 145182-00

MATERIALI E COLORI



DOWNLOAD

MONTAGGI

IstruzioniMontaggio channel 10-21.pdf

DISEGNI

BIM 3878 Channel - direct - indirect light - 20200224.zip

DisegnoTecnico 3877-3878.dxf

DisegnoTecnico3D disano 3878 channel 1480.3ds



Corpo	in alluminio estruso con testate in alluminio pressofuso.
Ottica	dark light ad alveoli a doppia parabolicità , in alluminio speculare 99,99 antiriflesso ed antiridescendente a bassissima luminanza con trattamento di PVD.
Verniciatura	fase di pretrattamento superficiale del metallo, verniciatura con polvere poliestere, resistente alla corrosione, alle nebbie saline, stabilizzata ai raggi UV.
Colore	Bianco
Equipaggiamento	ottica fissata a scatto, resta agganciata con cordine anticaduta.

NORME E CONFORMITÀ

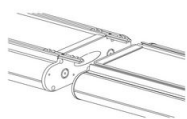
Classe sicurezza fotobio-logica	RG0
Marche e test	CE
Norme di riferimento	EN60598-1. Hanno grado di protezione secondo la norma EN60529.
Etichetta Energetica	C

GARANZIA

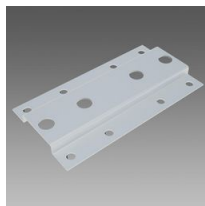
Garanzia post-vendita	3 yr
-----------------------	------

## 3878 - Channel - luce diretta e indiretta

Codice: 145182-00



2290 Giunto lineare



2292 Staffa giunzione sistemi lineari



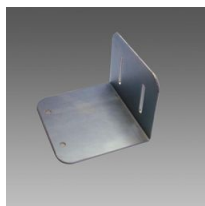
2518 sospensione semplice



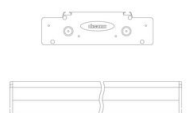
2513 Sospensione doppia



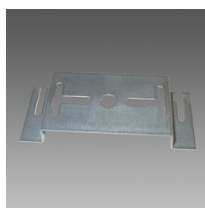
2514 Sospensione doppia elettrificata



2291 Attacco a parete



395 Modulo S1 Channel



376 Attacco plafone