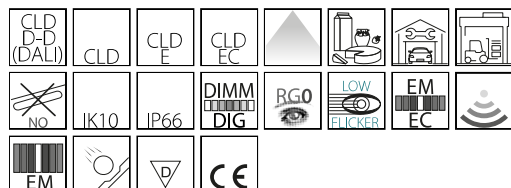


971 - Ottima - High Performance

Codice: 164774-07

INFORMAZIONI GENERALI



Articolo	971 - Ottima - High Performance
Codice	164774-07

DIMENSIONI E PESO

Lunghezza (mm)	1506 mm
Larghezza (mm)	105 mm
Altezza (mm)	80 mm
Peso (Kg)	2.6 kg

CARATTERISTICHE ELETTRICHE E CONTROLLI

Tipo di tensione	AC
Tensione Min (V)	220 V
Tensione Max (V)	240 V
Frequenza Min (Hz)	50 Hz
Frequenza Max (Hz)	60 Hz
Frequenza (Hz)	50 Hz
Sigla cablaggio	CLD-E
Fattore di potenza	≥0.9
Classe di isolamento	Classe I
Controllo e Regolazione	Nessuno



Un vero risparmio energetico si ottiene solo con una scelta di qualità. Disano presenta Ottima LED, l'armatura stagna ad alta efficienza che permette di migliorare la qualità della luce riducendo i consumi.

Dalla grande esperienza industriale e commerciale di Disano nasce un prodotto che offre la soluzione perfetta per il relamping: in una sola lunghezza da 1500mm, Ottima LED può sostituire le vecchie lampade da 58W.

Ottima LED si distingue nettamente dai prodotti analoghi presenti sul mercato per la qualità dei materiali e l'accuratezza con cui è stata progettata, così da conseguire speciali effetti di luce.

Il diffusore è stato realizzato con un policarbonato della migliore qualità, stabilizzato ai raggi UV, con un alto coefficiente di trasmissione e diffusione della luce, senza diminuire il rendimento. La particolare rigatura del diffusore realizza un effetto tutto luce che elimina l'abbagliamento, diffondendo la luce in maniera del tutto perfetta.

Ottima LED è progettata per facilitare al massimo l'installazione, con staffe in acciaio di serie per un aggancio facile e sicuro a plafone o a parete (con possibilità di regolazione dell'interdistanza di installazione). Inoltre, il gancio a molla di serie consente l'aggancio rapido a qualsiasi sistema di sospensione a catena.

Ottima LED si può equipaggiare con sistemi di controllo, come il radar rilevatore di presenza, che permette di ottimizzare i consumi, accendendo la luce solo quando è necessario.

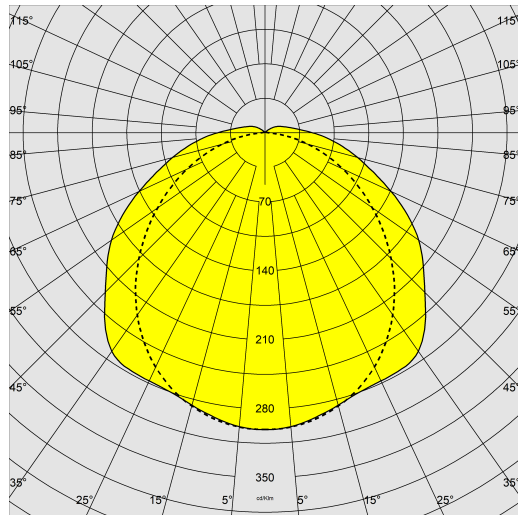
Un'armatura stagna quindi curata nei minimi dettagli sotto il profilo tecnologico, ma che sa anche porsi come oggetto di design, grazie a una forma pulita ed essenziale, in perfetto stile Made in Italy



971 - Ottima - High Performance

Codice: 164774-07

DATI FOTOMETRICI



Tipo distribuzione Simmetrico fascio largo

Sorgente luminosa LED

CRI >80

Flusso luminoso (uscente) (lm) 11036 lm

Potenza assorbita (totale) (W) 60 W

CCT 4000 K

Efficienza luminosa (lm/W) 184 lm/W

Low Flicker apparecchio con Flicker molto contenuto: luce uniforme per una maggior sicurezza visiva.

Consistenza cromatica SDCM3

Mantenimento del flusso luminoso LED 100000 hr, L 90, B 10

CARATTERISTICHE MECCANICHE

Resistenza meccanica agli urti (IK) IK10

IP 66

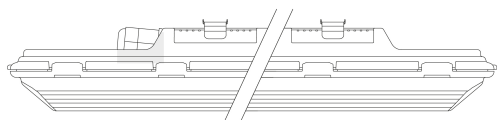
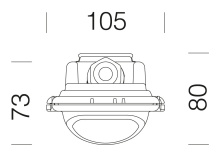
Temperatura ambiente - min 5 °C

Temperatura ambiente - max 40 °C

971 - Ottima - High Performance

Codice: 164774-07

MATERIALI E COLORI



1506

DOWNLOAD

MONTAGGI

IstruzioniMontaggio ottima 11-25.pdf

DISEGNI

BIM 971 Ottima 02-24.zip

DisegnoTecnico ottimaj.dxf



Corpo	stampato ad iniezione, in policarbonato grigio RAL 7035, infrangibile, stabilizzato ai raggi UV, di elevata resistenza meccanica grazie alla struttura rinforzata da nervature interne.
Ottica	in acciaio zincato preverniciato bianco a forno con resina poliesteri stabilizzato ai raggi UV. Fissata al corpo con innesto rapido mediante dispositivo ricavato direttamente sul corpo.
Diffusore	stampato ad iniezione in policarbonato con righe interne per un maggior controllo luminoso, autoestinguente V2, stabilizzato ai raggi UV, finitura esterna liscia per facilitare la pulizia necessaria per avere la massima efficienza luminosa.
Colore	Grigio
Equipaggiamento	-guarnizione di tenuta iniettata in materiale ecologico di poliuretano espanso antinvecchiamento -staffe di fissaggio a plafone e gancio per sospensione in acciaio Inox -connettore rapido -chiusura a incastro e con viti di sicurezza in acciaio inox
Warnings	ATTENZIONE! Non installare su superfici soggette a forti vibrazioni, all'esterno su funi sospese, a parete sotto grate metalliche, su pali e comunque esposte direttamente ai raggi solari. Verificare la compatibilità tra i materiali componenti il prodotto e l'ambiente di installazione. Nelle installazioni con esposizione diretta ai raggi solari, si consiglia di utilizzare le plafoniere in acciaio.

EMERGENZA

Tipo di emergenza	S.A.
Durata batteria	1h

NORME E CONFORMITÀ

Classe sicurezza fotobiologica	RG0
Marche e test	CE
Norme di riferimento	EN60598-1. Hanno grado di protezione secondo la norma EN60529. L'apparecchio di illuminazione rispetta i requisiti previsti dai consorzi IFS e BRC, Direttiva HACCP, per gli impianti illuminotecnici nelle industrie alimentari. Versione -0050: apparecchio predisposto per alimentazione con sistema di emergenza centralizzato (AC/DC) secondo la norma EN 60598-2-22.
Test di laboratorio	-le norme U.L.94 sono considerate un riferimento comune per indicare il grado di autoestinguenza di un materiale plastico. Il materiale delle stagne è in classe V2: il provino si spegne entro 25". -resistente alla prova del filo incandescente per 850°C.
Etichetta Energetica	C

DOTAZIONI

Sensori	
A richiesta	- radar sensor per armature ON-OFF: sottocodice -19 (acquistare a parte telecomando opzionale cod. 81418618 che permette di modificare i parametri ad installazione avvenuta senza dover accedere direttamente all'apparecchio). - cablaggio passante per fila continua: sottocodice -0072 - cablaggio in emergenza ad alimentazione centralizzata: sottocodice -0050 - cablaggio dimm 1-10V + emergenza: sottocodice -94

GARANZIA

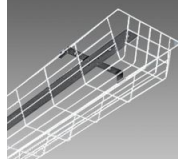
Garanzia post-vendita	7 yr
-----------------------	------

971 - Ottima - High Performance

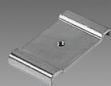
Codice: 164774-07



978 Staffa a parete



975 Gabbia antiurti



6036 Attacco universale



973 Hydro Style - Policarbonato



957 Echo - bilampada LED - High Performance



957 Echo - monolampada LED - High Performance



993 Forma LED - vetro trasparente



966 Dorno