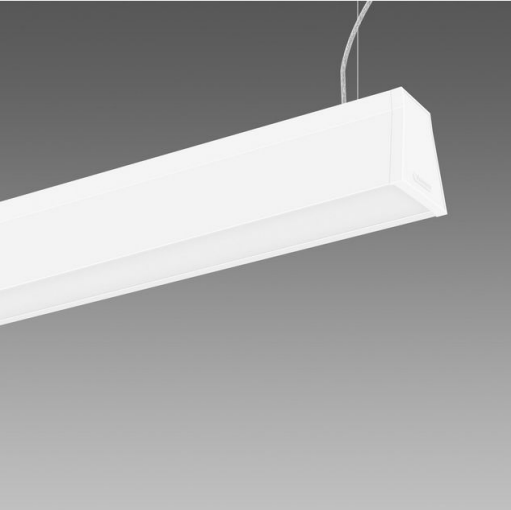


Sintesi System - a sospensione luce diretta indiretta - con schermo satinato - UGR<22

Codice: 22010217-39

INFORMAZIONI GENERALI



Sintesi System è il nuovo sistema lineare targato Fosnova dal design sobrio ed elegante, disponibile con un'ampia gamma di ottiche e diverse dotazione di Led. facilmente installabile a sospensione a luce diretta e/o diretta indiretta, a plafone o in fila continua; in questo modo è possibile inserire, in ogni progetto illuminotecnico, l'apparecchio più idoneo a ottenere l'illuminamento prescritto, con un impiego razionale della luce.



Articolo	Sintesi System - a sospensione luce diretta indiretta - con schermo satinato - UGR<22
----------	---

Codice	22010217-39
--------	-------------

DIMENSIONI E PESO

Lunghezza (mm)	2312 mm
Larghezza (mm)	69 mm
Altezza (mm)	88 mm
Peso (Kg)	6.8 kg

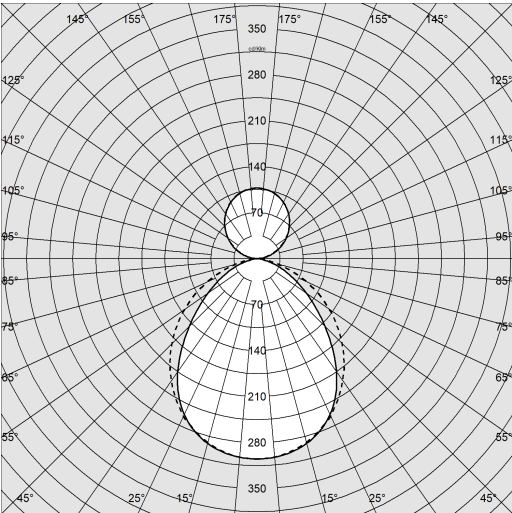
CARATTERISTICHE ELETTRICHE E CONTROLLI

Tipo di tensione	AC
Tensione Min (V)	220 V
Tensione Max (V)	240 V
Frequenza Min (Hz)	50 Hz
Frequenza Max (Hz)	60 Hz
Frequenza (Hz)	50 Hz
Sigla cablaggio	CLD
Fattore di potenza	≥0.92
Classe di isolamento	Classe I
Controllo e Regolazione	Nessuno

Sintesi System - a sospensione luce diretta indiretta - con schermo satinato - UGR<22

Codice: 22010217-39

DATI FOTOMETRICI



Sorgente luminosa	LED
CRI	>80
Flusso luminoso (uscente) (lm)	7299 lm
Potenza assorbita (totale) (W)	76 W
CCT	3000 K
Efficienza luminosa (lm/W)	96 lm/W
Fattore di abbagliamento UGR (EN 12464-1) (coefficiente di riflessione: soffitto 0,7 - pareti 0,5)	UGR<22, secondo le norme EN 12464.
Low Flicker	apparecchio con Flicker molto contenuto: luce uniforme per una maggior sicurezza visiva.
Mantenimento del flusso luminoso LED	50000 hr, L 80, B 20

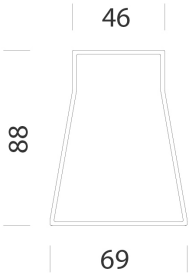
CARATTERISTICHE MECCANICHE

Resistenza meccanica agli urti (IK)	IK07
IP	40

Sintesi System - a sospensione luce diretta indiretta - con schermo satinato - UGR<22

Codice: 22010217-39

MATERIALI E COLORI



DOWNLOAD

- MONTAGGI
- IstruzioniMontaggio SINTESI-SYSTEM REV3.pdf
- DISEGNI
- DisegnoTecnico sintesisosp.dxf



Corpo	in alluminio estruso Lega 6060. Copertura superiore in alluminio estruso 6060 rimovibile per permettere la connessione elettrica alla linea. Testate stampate ad iniezione in ABS V0.
Diffusore	in PMMA trasparente con pellicola satinata diffondente ad alto rendimento.
Verniciatura	a polvere con vernice epossidica in poliestere resistente ai raggi UV.
Colore	Bianco
Warnings	sospensioni non incluse, da acquistare a parte.

NORME E CONFORMITÀ

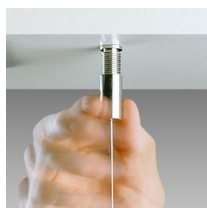
Classe sicurezza fotobio-logica	RG0
Marcature e test	CE
Norme di riferimento	EN60598-1. Hanno grado di protezione secondo la norma EN60529.
Etichetta Energetica	C

GARANZIA

Garanzia post-vendita	5 yr
-----------------------	------

Sintesi System - a sospensione luce diretta indiretta - con schermo satinato - UGR<22

Codice: 22010217-39



Sospensione semplice acciaio



Sospensione semplice



Sospensione elettrificata 3-5 poli



Sospensione semplice Q



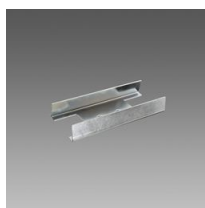
Sospensione elettrificata Q



Sintesi Sensor - sensore di luminosità e/o presenza



Sintesi Spot - UGR<22 - modulo luminoso



Staffa di giunzione - Sintesi



Sospensione elettrificata con tiges Q



Sospensione semplice con tiges Q



Testatina di chiusura 1 - Sintesi