

## Sintesi System - plafone bi-asimmetrica 25° - UGR<22

Codice: 22010312-3941

### INFORMAZIONI GENERALI



Articolo	Sintesi System - plafone bi-asimmetrica 25° - UGR<22
Codice	22010312-3941

### DIMENSIONI E PESO

Lunghezza (mm)	2276 mm
Larghezza (mm)	69 mm
Altezza (mm)	88 mm
Peso (Kg)	9.466 kg

### CARATTERISTICHE ELETTRICHE E CONTROLLI

Tipo di tensione	AC
Tensione Min (V)	220 V
Tensione Max (V)	240 V
Frequenza Min (Hz)	50 Hz
Frequenza Max (Hz)	60 Hz
Frequenza (Hz)	50 Hz
Sigla cablaggio	CLD-D-D
Interfaccia di controllo	DALI
Fattore di potenza	≥0.92
Corrente Nominale	700 mA
Classe di isolamento	Classe I
Controllo e Regolazione	Sì (Controllo esterno)



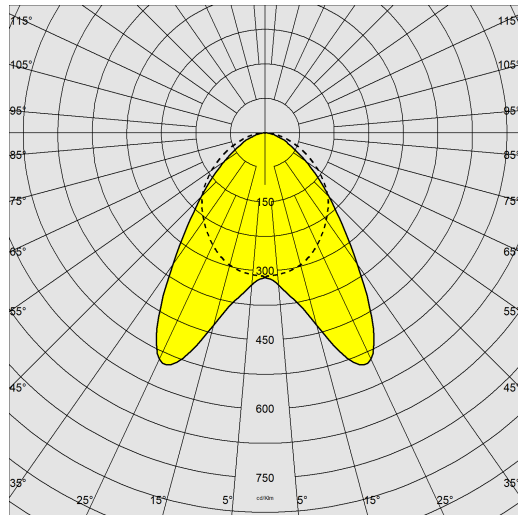
Sintesi System è il nuovo sistema lineare targato Fosnova dal design sobrio ed elegante, disponibile con un'ampia gamma di ottiche e diverse dotazioni di Led. facilmente installabile a sospensione a luce diretta e/o diretta indiretta, a plafone o in fila continua; in questo modo è possibile inserire, in ogni progetto illuminotecnico, l'apparecchio più idoneo a ottenere l'illuminamento prescritto, con un impiego razionale della luce.



## Sintesi System - plafone bi-asimmetrica 25° - UGR<22

Codice: 22010312-3941

### DATI FOTOMETRICI



Tipo distribuzione	Bi-asimmetrico
Sorgente luminosa	LED
CRI	>80
Flusso luminoso (uscente) (lm)	9567 lm
Potenza assorbita (totale) (W)	81 W
CCT	3000 K
Efficienza luminosa (lm/W)	118 lm/W
Fattore di abbagliamento UGR (EN 12464-1) (coefficiente di riflessione: soffitto 0,7 - pareti 0,5)	UGR<22, secondo le norme EN 12464.
Low Flicker	apparecchio con Flicker molto contenuto: luce uniforme per una maggior sicurezza visiva.
Gradi di asimmetria	25 °
Mantenimento del flusso luminoso LED	50000 hr, L 80, B 20

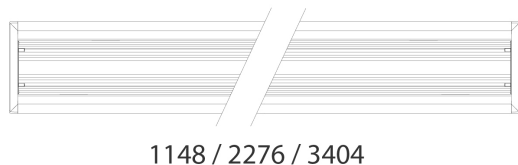
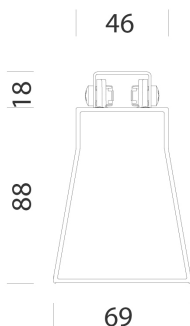
### CARATTERISTICHE MECCANICHE

Resistenza meccanica agli urti (IK)	IK07
IP	40

## Sintesi System - plafone bi-asimmetrica 25° - UGR<22

Codice: 22010312-3941

### MATERIALI E COLORI



Corpo	in alluminio estruso Lega 6060. Copertura superiore in alluminio estruso 6060 rimovibile per permettere la connessione elettrica alla linea. Testate stampate ad iniezione in ABS V0.
Diffusore	in PMMA ad alta trasmittanza.
Verniciatura	a polvere con vernice epossidica in poliestere resistente ai raggi UV.
Colore	Bianco

### NORME E CONFORMITÀ

Classe sicurezza fotobiologica	RG0
Marcature e test	CE
Norme di riferimento	EN60598-1. Hanno grado di protezione secondo la norma EN60529.
Etichetta Energetica	C

### GARANZIA

Garanzia post-vendita	5 yr
-----------------------	------

### DOWNLOAD

#### MONTAGGI

IstruzioniMontaggio SINTESI-SYSTEM REV3.pdf

#### DISEGNI

DisegnoTecnico sintplaf.dxf



## Sintesi System - plafone bi-asimmetrica 25° - UGR<22

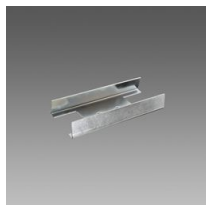
Codice: 22010312-3941



**Sintesi Sensor - sensore di luminosità e/o presenza**



**Sintesi Spot - UGR<22 - modulo luminoso**



**Staffa di giunzione - Sintesi**



**Testatina di chiusura 1 - Sintesi**