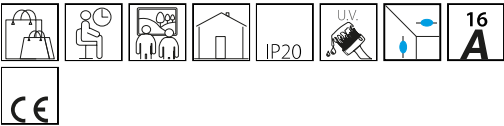


Omnitrack 3 accensioni

Codice: 22015071-00

INFORMAZIONI GENERALI



Binario trifase per 3 circuiti elettrici separati. Di sezione rettangolare in alluminio estruso, contiene un profilo sagomato in PVC isolante dotato di 4 conduttori in rame, mentre il profilo stesso realizza la messa a terra del sistema. Portata max 16A per ogni conduttore. Realizzato secondo le normative CEI34-17/EN60570/IEC570 ha ottenuto la certificazione di conformità europea ENEC. Di serie in 3 misure e in 3 colori: bianco, nero e ossidato naturale. A richiesta Omnitrack può essere facilmente tagliato nella misura desiderata. Completo di una testatina di chiusura. Nella parte superiore del binario sono previste asole per il fissaggio o cave per l'attacco di accessori. Richiedere certificato IP in sede.Su Omnitrack si possono montare la maggior parte degli adattatori in commercio



| | |
|----------|------------------------|
| Articolo | Omnitrack 3 accensioni |
| Codice | 22015071-00 |

DIMENSIONI E PESO

| | |
|----------------|---------|
| Lunghezza (mm) | 1200 mm |
| Larghezza (mm) | 37 mm |
| Altezza (mm) | 34 mm |
| Peso (Kg) | 1.3 kg |

Omnitrack 3 accensioni

Codice: 22015071-00



Omnitrack 3 accensioni

Codice: 22015071-00

MATERIALI E COLORI

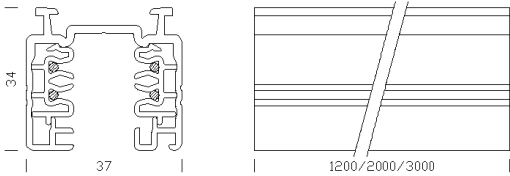
| | |
|--------------|--|
| Corpo | Binario trifase. Di sezione rettangolare in alluminio estruso, contiene un profilo sagomato in PVC isolante dotato di 4 conduttori in rame. Portata max 16A per ogni conduttore. Si possono montare la maggior parte degli adattatori in commercio |
| Verniciatura | a polvere con vernice epossidica in poliestere resistente ai raggi UV. |
| Colore | Ossidato |

NORME E CONFORMITÀ

| | |
|----------------------|---|
| Marcature e test | CE |
| Norme di riferimento | Realizzato secondo le normative CEI34-17/EN60570/IEC570 ha ottenuto la certificazione di conformità europea ENEC. |

GARANZIA

| | |
|-----------------------|------|
| Garanzia post-vendita | 3 yr |
|-----------------------|------|



DOWNLOAD

MONTAGGI

IstruzioniMontaggio OMNITRACK REV3 12-22.pdf

DISEGNI

DisegnoTecnico omnit.dxf

DisegnoTecnico3D omnitrack2000.3ds

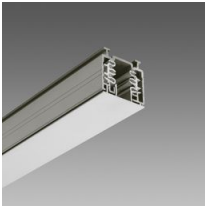


Omnitrack 3 accensioni

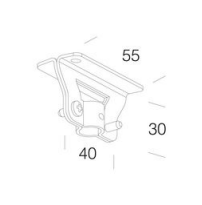
Codice: 22015071-00



Testatina di chiusura



Copertura Omnitrac



Attacco a sospensione



Attacco a sospensione semplice



Sospensione semplice acciaio



Sospensione elettrificata Q



Sospensione elettrificata con tiges Q



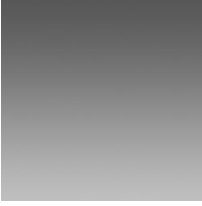
Sospensione semplice Q



Sospensione semplice con tiges Q



Rosone per tiges



Tiges Ø10



Attacco a sospensione per binario



Attacco a plafone - Omnitrac



Alimentatore

Omnitrack 3 accensioni

Codice: 22015071-00

