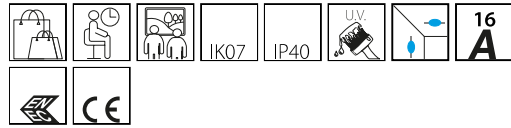


## Omnitrack completo di copertura

Codice: 22015072-00

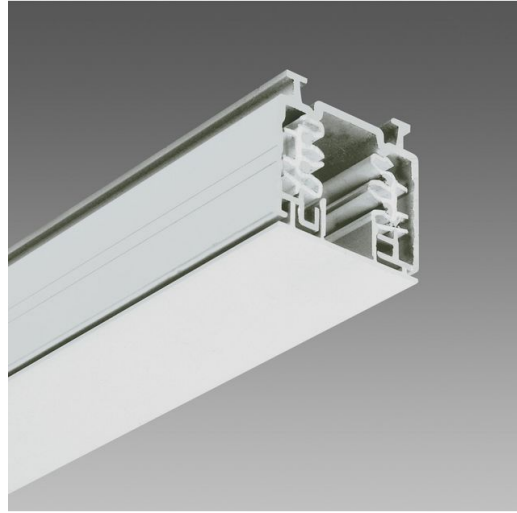
### INFORMAZIONI GENERALI



Articolo	Omnitrack completo di copertura
Codice	22015072-00

### DIMENSIONI E PESO

Lunghezza (mm)	1200 mm
Larghezza (mm)	34 mm
Peso (Kg)	1.6 kg



Binario trifase per 3 circuiti elettrici separati. Di sezione rettangolare in alluminio estruso, contiene un profilo sagomato in PVC isolante dotato di 4 conduttori in rame, mentre il profilo stesso realizza la messa a terra del sistema. Portata max 16A per ogni conduttore. Realizzato secondo le normative CEI34-17/EN60570/IEC570 ha ottenuto la certificazione di conformità europea ENEC. Di serie in 3 misure e in 3 colori: bianco, nero e ossidato naturale. A richiesta Omnitrack può essere facilmente tagliato nella misura desiderata. Completo di una testatina di chiusura. Nella parte superiore del binario sono previste asole per il fissaggio o cave per l'attacco di accessori. Richiedere certificato IP in sede. Su Omnitrack si possono montare la maggior parte degli adattatori in commercio. Binario omnitrack completo di copertura in pezzi da 50cm. In questo caso il binario diventa IP40, in riferimento alla nuova norma CEI EN 60529



## Omnitrack completo di copertura

---

Codice: 22015072-00



# Omnitrack completo di copertura

Codice: 22015072-00

## MATERIALI E COLORI

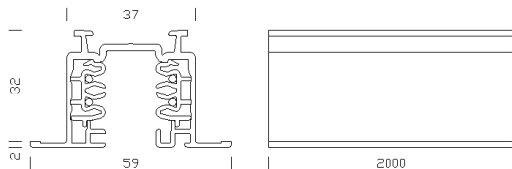
Corpo	Binario trifase. Di sezione rettangolare in alluminio estruso, contiene un profilo sagomato in PVC isolante dotato di 4 conduttori in rame. Portata max 16A per ogni conduttore. Si possono montare la maggior parte degli adattatori in commercio
Verniciatura	a polvere con vernice epossidica in poliestere resistente ai raggi UV.
Colore	Ossidato

## NORME E CONFORMITÀ

Marche e test	CE
Norme di riferimento	Realizzato secondo le normative CEI34-17/EN60570/IEC570 ha ottenuto la certificazione di conformità europea ENEC.

## GARANZIA

Garanzia post-vendita	3 yr
-----------------------	------



## DOWNLOAD

### MONTAGGI

IstruzioniMontaggio Omnitrack PLUS rev1 12-22.pdf

### DISEGNI

DisegnoTecnico 15572.dxf

