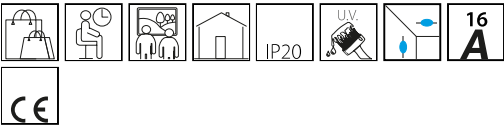


Omnitrack 3 accensioni

Codice: 22015233-00



Binario trifase per 3 circuiti elettrici separati. Di sezione rettangolare in alluminio estruso, contiene un profilo sagomato in PVC isolante dotato di 4 conduttori in rame, mentre il profilo stesso realizza la messa a terra del sistema. Portata max 16A per ogni conduttore. Realizzato secondo le normative CEI34-17/EN60570/IEC570 ha ottenuto la certificazione di conformità europea ENEC. Di serie in 3 misure e in 3 colori: bianco, nero e ossidato naturale. A richiesta Omnitrack può essere facilmente tagliato nella misura desiderata. Completo di una testatina di chiusura. Nella parte superiore del binario sono previste asole per il fissaggio o cave per l'attacco di accessori. Richiedere certificato IP in sede. Su Omnitrack si possono montare la maggior parte degli adattatori in commercio



INFORMAZIONI GENERALI

Articolo	Omnitrack 3 accensioni
Codice	22015233-00

DIMENSIONI E PESO

Lunghezza (mm)	3000 mm
Larghezza (mm)	37 mm
Altezza (mm)	34 mm
Peso (Kg)	3 kg

**Omnitrack 3 accensioni**

---

Codice: 22015233-00



Omnitrack 3 accensioni

Codice: 22015233-00

MATERIALI E COLORI

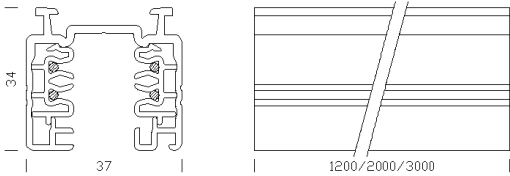
Corpo	Binario trifase. Di sezione rettangolare in alluminio estruso, contiene un profilo sagomato in PVC isolante dotato di 4 conduttori in rame. Portata max 16A per ogni conduttore. Si possono montare la maggior parte degli adattatori in commercio
Verniciatura	a polvere con vernice epossidica in poliestere resistente ai raggi UV.
Colore	Nero

NORME E CONFORMITÀ

Marcature e test	CE
Norme di riferimento	Realizzato secondo le normative CEI34-17/EN60570/IEC570 ha ottenuto la certificazione di conformità europea ENEC.

GARANZIA

Garanzia post-vendita	3 yr
-----------------------	------



DOWNLOAD

MONTAGGI

IstruzioniMontaggio OMNITRACK REV3 12-22.pdf

DISEGNI

DisegnoTecnico omnit.dxf

DisegnoTecnico3D omnitrack2000.3ds

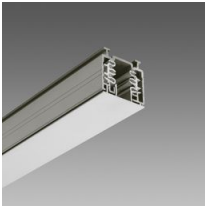


**Omnitrack 3 accensioni**

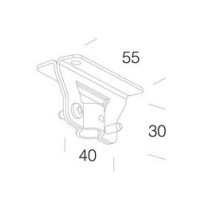
Codice: 22015233-00



Testatina di chiusura



Copertura Omnitrac



Attacco a sospensione



Attacco a sospensione semplice



Sospensione semplice acciaio



Sospensione elettrificata Q



Sospensione elettrificata con tiges Q



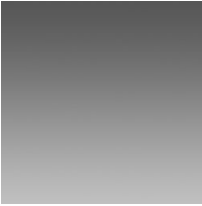
Sospensione semplice Q



Sospensione semplice con tiges Q



Rosone per tiges



Tiges Ø10



Attacco a sospensione per binario



Attacco a plafone - Omnitrac



Alimentatore

Omnitrack 3 accensioni

Codice: 22015233-00

