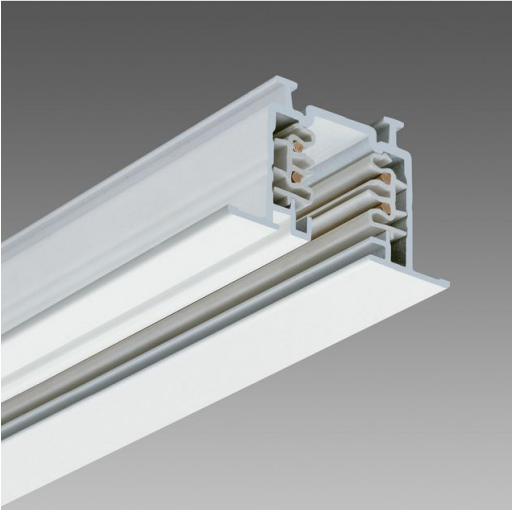
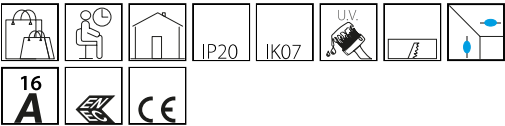


Omni-track incasso

Codice: 22015616-00



Binario da incasso trifase per 3 circuiti elettrici separati. Di sezione rettangolare in alluminio estruso, contiene un profilo sagomato in PVC isolante dotato di 4 conduttori in rame, mentre il profilo stesso realizza la messa a terra del sistema. Portata max 16A per ogni conduttore. Realizzato secondo le normative CEI34-17/EN60570/IEC570 ha ottenuto la certificazione di conformità europea ENEC. Di serie in 3 misure e in 3 colori: bianco, nero e ossidato naturale. A richiesta Omni-track può essere facilmente tagliato nella misura desiderata. Completo di una testatina di chiusura. Nella parte superiore del binario sono previste asole per il fissaggio o cave per l'attacco di accessori. Richiedere certificato IP in sede. Su Omni-track si possono montare la maggior parte degli adattatori in commercio



INFORMAZIONI GENERALI

Articolo	Omni-track incasso
Codice	22015616-00

DIMENSIONI E PESO

Lunghezza (mm)	3000 mm
Larghezza (mm)	59 mm
Altezza (mm)	40 mm
Peso (Kg)	3.03 kg

CARATTERISTICHE ELETTRICHE E CONTROLLI

Cablaggio	S
-----------	---



Potenza assorbita (totale) (W)	0 W
-----------------------------------	-----

Omnitrack incasso

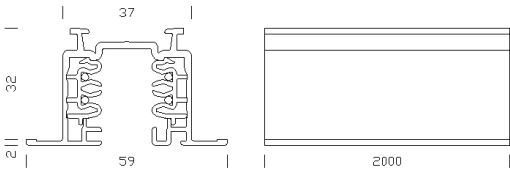
Codice: 22015616-00

MATERIALI E COLORI

Corpo	Binario trifase. Di sezione rettangolare in alluminio estruso, contiene un profilo sagomato in PVC isolante dotato di 4 conduttori in rame. Portata max 16A per ogni conduttore. Si possono montare la maggior parte degli adattatori in commercio
Verniciatura	a polvere con vernice epossidica in poliestere resistente ai raggi UV.
Colore	Bianco

NORME E CONFORMITÀ

Norme di riferimento	Realizzato secondo le normative CEI34-17/EN60570/IEC570 ha ottenuto la certificazione di conformità europea ENEC.
----------------------	---



DOWNLOAD

MONTAGGI

IstruzioniMontaggio OMNITRACK incasso
rev1.pdf

IstruzioniMontaggio 771255 copertura
omnitrack.pdf

IstruzioniMontaggio OMNITRACK ALIMENT
incasso rev1.pdf

IstruzioniMontaggio OMNITRACK incasso rev2
12-22.pdf

DISEGNI

DisegnoTecnico 15572.dxf

