

Krypton 3B - DIP SWITCH

Codice: 22104530-00

INFORMAZIONI GENERALI



Articolo	Krypton 3B - DIP SWITCH
Codice	22104530-00

DIMENSIONI E PESO

Lunghezza (mm)	170 mm
Larghezza (mm)	142 mm
Altezza (mm)	104 mm
Peso (Kg)	0.8 kg

CARATTERISTICHE ELETTRICHE E CONTROLLI

Tipo di tensione	AC
Tensione Min (V)	220 V
Tensione Max (V)	240 V
Frequenza Min (Hz)	50 Hz
Frequenza Max (Hz)	60 Hz
Frequenza (Hz)	50 Hz
Sigla cablaggio	CLD
Fattore di potenza	>0.9
Corrente Nominale	1050 mA
Classe di isolamento	Classe II
Controllo e Regolazione	Nessuno



Krypton LED è il nuovo faretto a binario firmato Fosnova, completamente orientabile ed equipaggiato di adattatore universale: è l'apparecchio ideale quando si vuole ottenere un'illuminazione personalizzata e davvero unica. Dotato di riflettore in alluminio speculare ad alto rendimento, è fornito di Led di ultima generazione. Krypton LED si distingue per una lunga durata di vita e per un ottimo mantenimento del flusso luminoso. Grazie alla tecnologia LED, questo nuovo faretto consente, quindi, di realizzare progetti di luce sempre più sofisticati ed efficaci con un cospicuo risparmio energetico.

Regolazione con DIP switch: l'apparecchio è dotato di driver con DIP switch integrato per il settaggio della corrente in uscita; in questo modo, è possibile scegliere il flusso luminoso ideale per ogni progetto illuminotecnico.

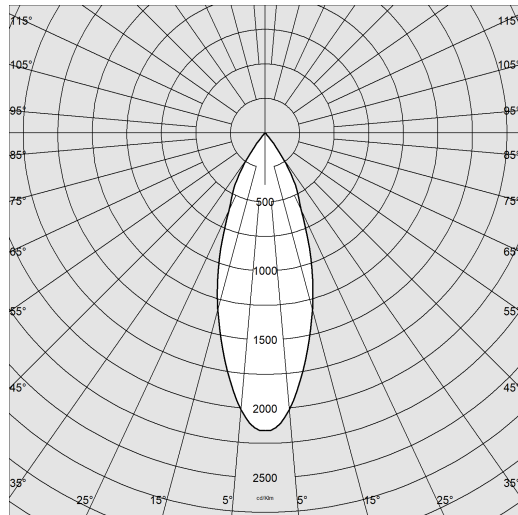
La possibilità di selezionare la corrente di pilotaggio del LED consente di disporre sempre della potenza adeguata a una specifica condizione progettuale. La scelta di una corrente più bassa aumenterà l'efficienza e quindi migliorerà il risparmio energetico, mentre con una corrente maggiore si otterrà più luce e sarà possibile ridurre il numero degli apparecchi.



Krypton 3B - DIP SWITCH

Codice: 22104530-00

DATI FOTOMETRICI



Sorgente luminosa	LED COB
CRI	>90
Flusso luminoso (uscente) (lm)	4418 lm
Potenza assorbita (totale) (W)	40 W
CCT	3000 K
Efficienza luminosa (lm/W)	110 lm/W
Low Flicker	apparecchio con Flicker molto contenuto: luce uniforme per una maggior sicurezza visiva.
Consistenza cromatica	SDCM3
Apertura fascio	37 °
Mantenimento del flusso luminoso LED	50000 hr, L 80, B 20



CARATTERISTICHE MECCANICHE

Resistenza meccanica agli urti (IK)	IK07
IP	40

Krypton 3B - DIP SWITCH

Codice: 22104530-00

MATERIALI E COLORI

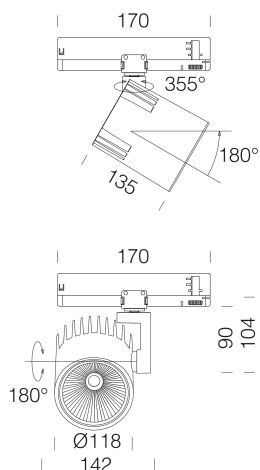
Corpo	in alluminio pressofuso.
Ottica	in alluminio brillantato ad alto rendimento, antiabbagliamento.
Verniciatura	a polvere con vernice epossidica in poliestere resistente ai raggi UV.
Colore	Nero
Equipaggiamento	adattatore universale.
Warnings	versione dimmerabile DALI -1241 da utilizzare con binario OMNITRACK PLUS.

NORME E CONFORMITÀ

Classe sicurezza fotobiologica	RG0
Marcature e test	CE
Norme di riferimento	EN60598-1. Hanno grado di protezione secondo la norma EN60529.
Etichetta Energetica	E

GARANZIA

Garanzia post-vendita	5 yr
-----------------------	------



DOWNLOAD

MONTAGGI

[IstruzioniMontaggio Dip switch 0523.pdf](#)

[IstruzioniMontaggio KRIPTON rev9.pdf](#)

DISEGNI

[DisegnoTecnico krypton3b.dxf](#)



Krypton 3B - DIP SWITCH

Codice	Cablaggio	Kg	Colore	I led	WTot	K - Lumen Output - CRI – Gradi
22104510-00	CLD	1,8	bianco	1050	40	3000K - 4418lm - CRI>90 - 37°
22104510-00	CLD	1,8	bianco	900	34	3000K - 3860lm - CRI>90 - 37°
22104510-00	CLD	1,8	bianco	1000	38	3000K - 4239lm - CRI>90 - 37°
22104530-00	CLD	1,8	nero	1050	40	3000K - 4418lm - CRI>90 - 37°
22104530-00	CLD	1,8	nero	900	34	3000K - 3860lm - CRI>90 - 37°
22104530-00	CLD	1,8	nero	1000	38	3000K - 4239lm - CRI>90 - 37°
22104511-00	CLD	1,8	bianco	1050	40	4000K - 4650lm - CRI>90 - 37°
22104511-00	CLD	1,8	bianco	900	34	4000K - 4063lm - CRI>90 - 37°
22104511-00	CLD	1,8	bianco	1000	38	4000K - 4463lm - CRI>90 - 37°
22104531-00	CLD	1,8	nero	1050	40	4000K - 4650lm - CRI>90 - 37°
22104531-00	CLD	1,8	nero	900	34	4000K - 4063lm - CRI>90 - 37°
22104531-00	CLD	1,8	nero	1000	38	4000K - 4463lm - CRI>90 - 37°