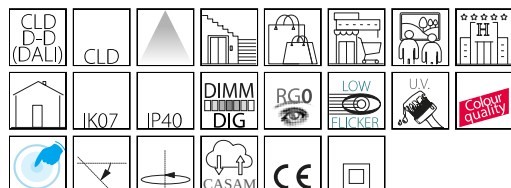


Rio B - DIP SWITCH - adattatore universale

Codice: 22106110-00

INFORMAZIONI GENERALI



Articolo	Rio B - DIP SWITCH - adattatore universale
Codice	22106110-00

DIMENSIONI E PESO

Lunghezza (mm)	170 mm
Larghezza (mm)	143 mm
Altezza (mm)	190 mm
Peso (Kg)	1.85 kg

CARATTERISTICHE ELETTRICHE E CONTROLLI

Tipo di tensione	AC
Tensione Min (V)	220 V
Tensione Max (V)	240 V
Frequenza Min (Hz)	50 Hz
Frequenza Max (Hz)	60 Hz
Frequenza (Hz)	50 Hz
Sigla cablaggio	CLD
Fattore di potenza	>0.9
Corrente Nominale	1050 mA
Classe di isolamento	Classe II
Controllo e Regolazione	Nessuno



Il design particolare di questo proiettore costituisce, per l'ambiente in cui è installato, un'efficace integrazione all'arredamento.

Disponibili per essere utilizzati in ambienti commerciali, dove l'illuminazione viene usata per parecchie ore al giorno oppure in aree dove è presente un'illuminazione funzionale e d'accento, con elevata qualità e stabilità di colore.

Regolazione con DIP switch: l'apparecchio è dotato di driver con DIP switch integrato per il settaggio della corrente in uscita; in questo modo, è possibile scegliere il flusso luminoso ideale per ogni progetto illuminotecnico.

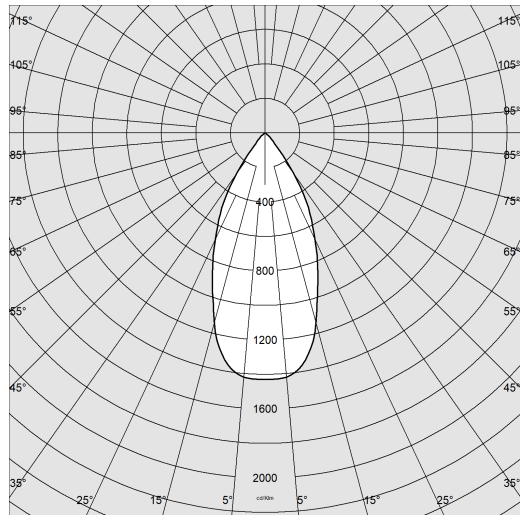
La possibilità di selezionare la corrente di pilotaggio del LED consente di disporre sempre della potenza adeguata a una specifica condizione progettuale. La scelta di una corrente più bassa aumenterà l'efficienza e quindi migliorerà il risparmio energetico, mentre con una corrente maggiore si otterrà più luce e sarà possibile ridurre il numero degli apparecchi.



Rio B - DIP SWITCH - adattatore universale

Codice: 22106110-00

DATI FOTOMETRICI



Sorgente luminosa LED COB

CRI >90

Flusso luminoso (uscente) (lm) 4223 lm

Potenza assorbita (totale) (W) 39 W

CCT 3000 K

Efficienza luminosa (lm/W) 108 lm/W

Low Flicker apparecchio con Flicker molto contenuto: luce uniforme per una maggior sicurezza visiva.

Apertura fascio 45 °

Mantenimento del flusso luminoso LED 50000 hr, L 80, B 20

CARATTERISTICHE MECCANICHE

Resistenza meccanica agli urti (IK) IK07

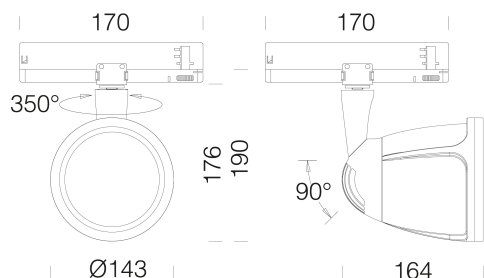
IP 40



Rio B - DIP SWITCH - adattatore universale

Codice: 22106110-00

MATERIALI E COLORI



Corpo	in alluminio pressofuso.
Ottica	in alluminio brillantato ad alto rendimento, antiabbagliamento.
Verniciatura	a polvere con vernice epossidica in poliestere resistente ai raggi UV.
Colore	Bianco
Equipaggiamento	adattatore universale.
Warnings	versione dimmerabile DALI -1241 e -6841 da utilizzare con con binario OMNITRACK PLUS.

NORME E CONFORMITÀ

Classe sicurezza fotobiologica	RG0
Marcature e test	CE
Norme di riferimento	EN60598-1. Hanno grado di protezione secondo la norma EN60529.
Etichetta Energetica	E

DOWNLOAD

MONTAGGI

[IstruzioniMontaggio RIO REV9.pdf](#)

[IstruzioniMontaggio Dip switch 0523.pdf](#)

DISEGNI

[DisegnoTecnico riob.dxf](#)



DOTAZIONI

A richiesta	- versione con sistema CASAMBI (MAX 40W). - versione CLD-D-D (DALI).
-------------	---

GARANZIA

Garanzia post-vendita	5 yr
-----------------------	------

Rio B - DIP SWITCH - adattatore universale

Codice	Cablaggio	Kg	Colore	l led	WTot	K - Lumen Output - CRI – Gradi
22106110-00	CLD	1.50	bianco	1050	39	3000K - 4223lm - CRI>90 - 45°
22106110-00	CLD	1.50	bianco	900	33	3000K - 3702lm - CRI>90 - 45°
22106110-00	CLD	1.50	bianco	1000	37	3000K - 4066lm - CRI>90 - 45°
22106130-00	CLD	1.50	nero	1050	39	3000K - 4223lm - CRI>90 - 45°
22106130-00	CLD	1.50	nero	900	33	3000K - 3702lm - CRI>90 - 45°
22106130-00	CLD	1.50	nero	1000	37	3000K - 4066lm - CRI>90 - 45°
22106170-00	CLD	1.50	arg.met.	1050	39	3000K - 4223lm - CRI>90 - 45°
22106170-00	CLD	1.50	arg.met.	900	33	3000K - 3702lm - CRI>90 - 45°
22106170-00	CLD	1.50	arg.met.	1000	37	3000K - 4066lm - CRI>90 - 45°
22106111-00	CLD	1.50	bianco	1050	39	4000K - 4445lm - CRI>90 - 45°
22106111-00	CLD	1.50	bianco	900	33	4000K - 3896lm - CRI>90 - 45°
22106111-00	CLD	1.50	bianco	1000	37	4000K - 4280lm - CRI>90 - 45°
22106131-00	CLD	1.50	nero	1050	39	4000K - 4445lm - CRI>90 - 45°
22106131-00	CLD	1.50	nero	900	33	4000K - 3896lm - CRI>90 - 45°
22106131-00	CLD	1.50	nero	1000	37	4000K - 4280lm - CRI>90 - 45°
22106171-00	CLD	1.50	arg.met.	1050	39	4000K - 4445lm - CRI>90 - 45°
22106171-00	CLD	1.50	arg.met.	900	33	4000K - 3896lm - CRI>90 - 45°
22106171-00	CLD	1.50	arg.met.	1000	37	4000K - 4280lm - CRI>90 - 45°