

Liset 2.0 - plafone - Dark light - UGR<19

Codice: 22302003-1241

INFORMAZIONI GENERALI



Articolo	Liset 2.0 - plafone - Dark light - UGR<19
Codice	22302003-1241

DIMENSIONI E PESO

Lunghezza (mm)	1160 mm
Larghezza (mm)	50 mm
Altezza (mm)	60 mm
Peso (Kg)	2.598 kg

CARATTERISTICHE ELETTRICHE E CONTROLLI

Tipo di tensione	AC
Tensione Min (V)	220 V
Tensione Max (V)	240 V
Frequenza Min (Hz)	50 Hz
Frequenza Max (Hz)	60 Hz
Frequenza (Hz)	50 Hz
Sigla cablaggio	CLD-D-D
Interfaccia di controllo	DALI
Fattore di potenza	≥0.92
Classe di isolamento	Classe I
Controllo e Regolazione	Sì (Controllo esterno)



Liset 2.0 è un sistema lineare e modulare facilmente componibile, in grado di offrire una serie di varianti d'illuminazione in qualsiasi ambiente venga installato, come nel retail, in contesti artistici e culturali o nelle zone di accoglienza e/o ospitalità. Compatto, elegante, flessibile e dalle dimensioni ridotte, Liset 2.0 è facilmente installabile ad incasso, plafone, sospensione e binario. È disponibile in tre versioni: con ottica lamellare dark light UGR<19, con ottica bianca o nera comfort in policarbonato e diffusore in policarbonato opale. Tutta la gamma è equipaggiata con LED da 4000K - CRI 80 e 90 di ultima generazione, che permettono di inserirlo facilmente in ogni progetto illuminotecnico.

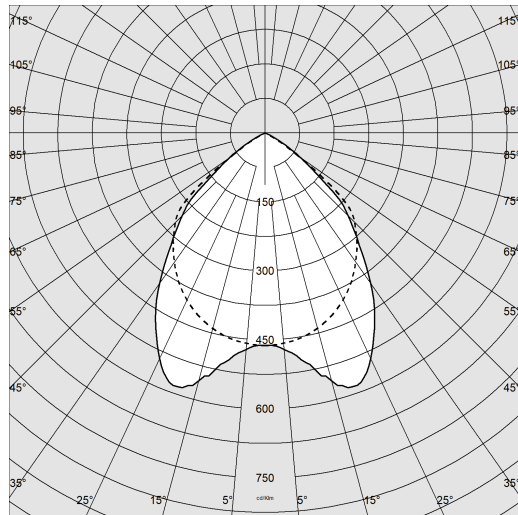
Liset 2.0 è un vero e proprio sistema multifunzionale, studiato per utilizzare al meglio la tecnologia LED. La pulizia delle linee e l'efficienza luminosa permettono di ottenere straordinari effetti di luce e ombra. L'estrema flessibilità del sistema è garantita dalle numerose composizioni realizzabili grazie al modulo angolare, il quale consente realizzazioni TUTTA LUCE, garantendo un'illuminazione uniforme dell'ambiente ed un costante comfort visivo. La caratteristica principale del sistema è la possibilità di integrare un'ampia scelta di moduli aggiuntivi ad incasso, spot a plafone e proiettori della serie Matrix Q; grazie alle diverse combinazioni di potenza, lumen, fasci luminosi e di finiture estetiche, Liset 2.0 System si integra perfettamente in ogni contesto architettonico valorizzando lo spazio espositivo e gli oggetti in esso contenuti.



Liset 2.0 - plafone - Dark light - UGR<19

Codice: 22302003-1241

DATI FOTOMETRICI



Sorgente luminosa	LED
CRI	>80
Flusso luminoso (uscente) (lm)	2700 lm
Potenza assorbita (totale) (W)	25 W
CCT	4000 K
Efficienza luminosa (lm/W)	108 lm/W
Fattore di abbagliamento UGR (EN 12464-1) (coefficiente di riflessione: soffitto 0,7 - pareti 0,5)	UGR<19, secondo le norme EN 12464.
Low Flicker	apparecchio con Flicker molto contenuto: luce uniforme per una maggior sicurezza visiva.
Consistenza cromatica	SDCM3
Mantenimento del flusso luminoso LED	80000 hr, L 80, B 20

CARATTERISTICHE MECCANICHE

Resistenza meccanica agli urti (IK)	IK07
IP	40

Liset 2.0 - plafone - Dark light - UGR<19

Codice: 22302003-1241

MATERIALI E COLORI

Corpo	in alluminio estruso con testate in alluminio pressofuso.
Ottica	dark light ad alveoli a doppia parabolicità, in alluminio speculare 99,99 antiriflesso ed antiridescendente a bassissima luminanza con trattamento di PVD.
Verniciatura	a polvere con vernice epossidica in poliestere resistente ai raggi UV.
Colore	Bianco

NORME E CONFORMITÀ

Classe sicurezza fotobiologica	RG0
Marche e test	CE
Norme di riferimento	EN60598-1. Hanno grado di protezione secondo la norma EN60529.
Etichetta Energetica	C

DOTAZIONI

A richiesta	<ul style="list-style-type: none">- CRI<90.- versione PUSH-DIMM sottocodice -1245 (4000K) o -3945 (3000K).- versione EM 1h sottocodice -09 (4000K) o -0928 (3000K).- versione EM 3h sottocodice -31 (4000K) o -3957 (3000K).- cablaggio passante per fila continua sottocodice -0072.
-------------	--

GARANZIA

Garanzia post-vendita	5 yr
-----------------------	------



1160/1455/2310

DOWNLOAD

MONTAGGI

IstruzioniMontaggio LISET 2 0 sosp plafone rev7.pdf

DISEGNI

BIM Liset2 0 ceil dark 06-24.zip

DisegnoTecnico 302003.dxf

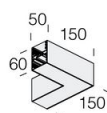


Liset 2.0 - plafone - Dark light - UGR<19

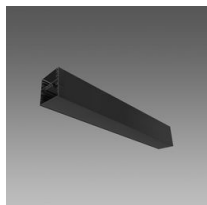
Codice: 22302003-1241



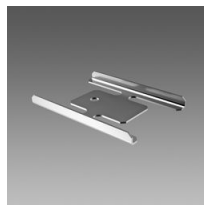
Modulo angolare - TUTTA LUCE - plafone



Modulo S angolare a sospensione - plafone



Modulo S lineare a plafone



Staffa di giunzione - Liset 2.0