

## Liset 2.0 - a sospensione - diretta - Dark light - UGR<19

Codice: 22302010-00

### INFORMAZIONI GENERALI



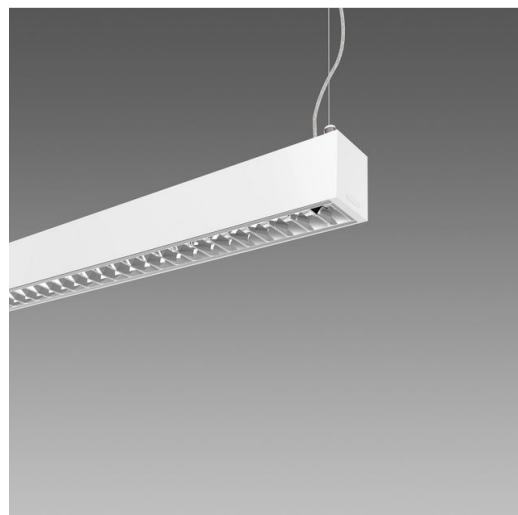
|          |   |
|----------|---|
| Articolo | Liset 2.0 - a sospensione - diretta - Dark light - UGR<19 |
| Codice   | 22302010-00   |

### DIMENSIONI E PESO

|                |          |
|----------------|----------|
| Lunghezza (mm) | 2310 mm  |
| Larghezza (mm) | 50 mm    |
| Altezza (mm)   | 60 mm    |
| Peso (Kg)      | 4.768 kg |

### CARATTERISTICHE ELETTRICHE E CONTROLLI

|                         |          |
|-------------------------|----------|
| Tipo di tensione        | AC       |
| Tensione Min (V)        | 220 V    |
| Tensione Max (V)        | 240 V    |
| Frequenza Min (Hz)      | 50 Hz    |
| Frequenza Max (Hz)      | 60 Hz    |
| Frequenza (Hz)          | 50 Hz    |
| Sigla cablaggio         | CLD      |
| Fattore di potenza      | ≥0.92    |
| Classe di isolamento    | Classe I |
| Controllo e Regolazione | Nessuno  |



Liset 2.0 è un sistema lineare e modulare facilmente componibile, in grado di offrire una serie di varianti d'illuminazione in qualsiasi ambiente venga installato, come nel retail, in contesti artistici e culturali o nelle zone di accoglienza e/o ospitalità. Compatto, elegante, flessibile e dalle dimensioni ridotte, Liset 2.0 è facilmente installabile ad incasso, plafone, sospensione e binario. È disponibile in tre versioni: con ottica lamellare dark light UGR<19, con ottica bianca o nera comfort in policarbonato e diffusore in policarbonato opale. Tutta la gamma è equipaggiata con LED da 4000K - CRI 80 e 90 di ultima generazione, che permettono di inserirlo facilmente in ogni progetto illuminotecnico.

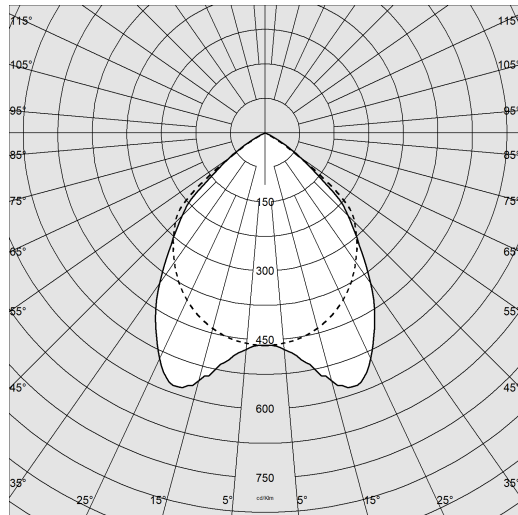
Liset 2.0 è un vero e proprio sistema multifunzionale, studiato per utilizzare al meglio la tecnologia LED. La pulizia delle linee e l'efficienza luminosa permettono di ottenere straordinari effetti di luce e ombra. L'estrema flessibilità del sistema è garantita dalle numerose composizioni realizzabili grazie al modulo angolare, il quale consente realizzazioni TUTTA LUCE, garantendo un'illuminazione uniforme dell'ambiente ed un costante comfort visivo. La caratteristica principale del sistema è la possibilità di integrare un'ampia scelta di moduli aggiuntivi ad incasso, spot a plafone e proiettori della serie Matrix Q; grazie alle diverse combinazioni di potenza, lumen, fasci luminosi e di finiture estetiche, Liset 2.0 System si integra perfettamente in ogni contesto architettonico valorizzando lo spazio espositivo e gli oggetti in esso contenuto.



## Liset 2.0 - a sospensione - diretta - Dark light - UGR<19

Codice: 22302010-00

### DATI FOTOMETRICI



|  |  |
|--|--|
| Sorgente luminosa  | LED  |
| CRI  | >80  |
| Flusso luminoso (uscente) (lm)   | 4752 lm  |
| Potenza assorbita (totale) (W)   | 44 W   |
| CCT  | 4000 K   |
| Efficienza luminosa (lm/W)   | 108 lm/W   |
| Fattore di abbagliamento UGR (EN 12464-1) (coefficiente di riflessione: soffitto 0,7 - pareti 0,5) | UGR<19, secondo le norme EN 12464.   |
| Low Flicker  | apparecchio con Flicker molto contenuto: luce uniforme per una maggior sicurezza visiva. |
| Consistenza cromatica  | SDCM3  |
| Mantenimento del flusso luminoso LED   | 80000 hr, L 80, B 20   |

### CARATTERISTICHE MECCANICHE

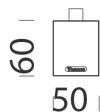
|                                     |      |
|-------------------------------------|------|
| Resistenza meccanica agli urti (IK) | IK07 |
| IP                                  | 40   |

# Liset 2.0 - a sospensione - diretta - Dark light - UGR<19

Codice: 22302010-00

## MATERIALI E COLORI

|              |   |
|--------------|---|
| Corpo        | in alluminio estruso con testate in alluminio pressofuso.   |
| Ottica       | dark light ad alveoli a doppia parabolicità, in alluminio speculare 99,99 antiriflesso ed antiridescente a bassissima luminanza con trattamento di PVD. |
| Verniciatura | a polvere con vernice epossidica in poliestere resistente ai raggi UV.  |
| Colore       | Bianco  |
| Warnings     | sospensioni non incluse, da acquistare a parte.   |



1160/1455/2310

## NORME E CONFORMITÀ

|                                |  |
|--------------------------------|--|
| Classe sicurezza fotobiologica | RG0  |
| Marche e test                  | CE   |
| Norme di riferimento           | EN60598-1. Hanno grado di protezione secondo la norma EN60529. |
| Etichetta Energetica           | C  |

## DOWNLOAD

### MONTAGGI

IstruzioniMontaggio LISET 2 0 sosp plafone rev7.pdf

### DISEGNI

BIM Liset2 0 susp direct dark 08-24.zip

DisegnoTecnico 302008.dxf



## DOTAZIONI

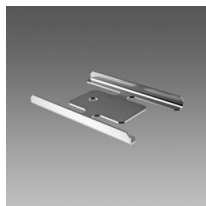
|             |   |
|-------------|---|
| A richiesta | - CRI<90.<br>- versione PUSH-DIMM sottocodice -1245 (4000K) o -3945 (3000K).<br>- versione EM 1h sottocodice -09 (4000K) o -0928 (3000K).<br>- versione EM 3h sottocodice -31 (4000K) o -3957 (3000K).<br>- cablaggio passante per fila continua sottocodice -0072. |
|-------------|---|

## GARANZIA

|                       |      |
|-----------------------|------|
| Garanzia post-vendita | 5 yr |
|-----------------------|------|

## Liset 2.0 - a sospensione - diretta - Dark light - UGR<19

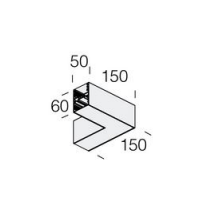
Codice: 22302010-00



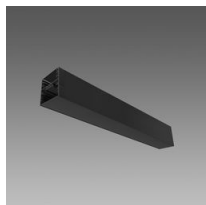
Staffa di giunzione - Liset 2.0



Modulo angolare - TUTTA LUCE - sospensione



Modulo S angolare a sospensione - plafone



Modulo S lineare a sospensione



Sospensione elettrificata - 5 poli



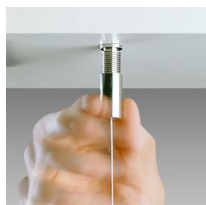
Sospensione elettr. WIRELESS - 5 poli



Sospensione semplice Q



Sospensione elettrificata Q



Sospensione semplice acciaio



Attacco a sospensione per binario