

Liset 2.0 - a sospensione - diretta - Dark light - UGR<19

Codice: 22302039-1241

INFORMAZIONI GENERALI



Liset 2.0 è un sistema lineare e modulare facilmente componibile, in grado di offrire una serie di varianti d'illuminazione in qualsiasi ambiente venga installato, come nel retail, in contesti artistici e culturali o nelle zone di accoglienza e/o ospitalità. Compatto, elegante, flessibile e dalle dimensioni ridotte, Liset 2.0 è facilmente installabile ad incasso, plafone, sospensione e binario. È disponibile in tre versioni: con ottica lamellare dark light UGR<19, con ottica bianca o nera comfort in policarbonato e diffusore in policarbonato opale. Tutta la gamma è equipaggiata con LED da 4000K - CRI 80 e 90 di ultima generazione, che permettono di inserirlo facilmente in ogni progetto illuminotecnico.

Liset 2.0 è un vero e proprio sistema multifunzionale, studiato per utilizzare al meglio la tecnologia LED. La pulizia delle linee e l'efficienza luminosa permettono di ottenere straordinari effetti di luce e ombre. L'estrema flessibilità del sistema è garantita dalle numerose composizioni realizzabili grazie al modulo angolare, il quale consente realizzazioni TUTTA LUCE, garantendo un'illuminazione uniforme dell'ambiente ed un costante comfort visivo. La caratteristica principale del sistema è la possibilità di integrare un'ampia scelta di moduli aggiuntivi ad incasso, spot a plafone e proiettori della serie Matrix Q; grazie alle diverse combinazioni di potenza, lumen, fasci luminosi e di finiture estetiche, Liset 2.0 System si integra perfettamente in ogni contesto architettonico valorizzando lo spazio espositivo e gli oggetti in esso contenuto.



| | |
|----------|---|
| Articolo | Liset 2.0 - a sospensione - diretta - Dark light - UGR<19 |
| Codice | 22302039-1241 |

DIMENSIONI E PESO

| | |
|----------------|---------|
| Lunghezza (mm) | 1455 mm |
| Larghezza (mm) | 50 mm |
| Altezza (mm) | 60 mm |
| Peso (Kg) | 3.2 kg |

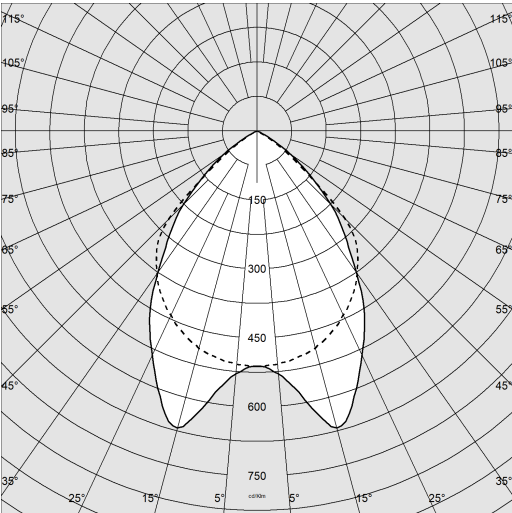
CARATTERISTICHE ELETTRICHE E CONTROLLI

| | |
|--------------------------|------------------------|
| Tipo di tensione | AC |
| Tensione Min (V) | 220 V |
| Tensione Max (V) | 240 V |
| Frequenza Min (Hz) | 50 Hz |
| Frequenza Max (Hz) | 60 Hz |
| Frequenza (Hz) | 50 Hz |
| Sigla cablaggio | CLD-D-D |
| Interfaccia di controllo | DALI |
| Fattore di potenza | ≥0.92 |
| Classe di isolamento | Classe I |
| Controllo e Regolazione | Sì (Controllo esterno) |

Liset 2.0 - a sospensione - diretta - Dark light - UGR<19

Codice: 22302039-1241

DATI FOTOMETRICI



| | |
|--|--|
| Sorgente luminosa | LED |
| CRI | >80 |
| Flusso luminoso (uscente) (lm) | 3240 lm |
| Potenza assorbita (totale) (W) | 30 W |
| CCT | 4000 K |
| Efficienza luminosa (lm/W) | 108 lm/W |
| Fattore di abbagliamento UGR (EN 12464-1) (coefficiente di riflessione: soffitto 0,7 - pareti 0,5) | UGR<19, secondo le norme EN 12464. |
| Low Flicker | apparecchio con Flicker molto contenuto: luce uniforme per una maggior sicurezza visiva. |
| Consistenza cromatica | SDCM3 |
| Mantenimento del flusso luminoso LED | 100000 hr, L 80, B 10 |

CARATTERISTICHE MECCANICHE

| | |
|-------------------------------------|------|
| Resistenza meccanica agli urti (IK) | IK07 |
| IP | 40 |

Liset 2.0 - a sospensione - diretta - Dark light - UGR<19

Codice: 22302039-1241

MATERIALI E COLORI

| | |
|--------------|---|
| Corpo | in alluminio estruso con testate in alluminio pressofuso. |
| Ottica | dark light ad alveoli a doppia parabolicità , in alluminio speculare 99,99 antiriflesso ed antiridescendente a bassissima luminanza con trattamento di PVD. |
| Verniciatura | a polvere con vernice epossidica in poliestere resistente ai raggi UV. |
| Colore | Nero |
| Warnings | sospensioni non incluse, da acquistare a parte. |

NORME E CONFORMITÀ

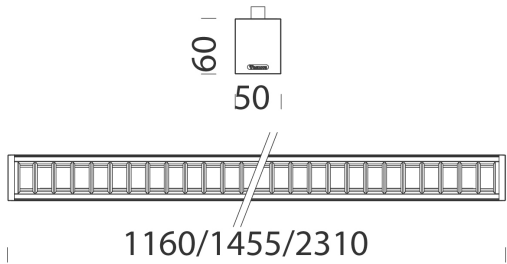
| | |
|---------------------------------|--|
| Classe sicurezza fotobio-logica | RG0 |
| Marche e test | CE |
| Norme di riferimento | EN60598-1. Hanno grado di protezione secondo la norma EN60529. |
| Etichetta Energetica | C |

DOTAZIONI

| | |
|-------------|---|
| A richiesta | - CRI<90. - versione PUSH-DIMM sottocodice -1245 (4000K) o -3945 (3000K). - versione EM 1h sottocodice -09 (4000K) o -0928 (3000K). - versione EM 3h sottocodice -31 (4000K) o -3957 (3000K). - cablaggio passante per fila continua sottocodice -0072. |
|-------------|---|

GARANZIA

| | |
|-----------------------|------|
| Garanzia post-vendita | 5 yr |
|-----------------------|------|



DOWNLOAD

| |
|---|
| MONTAGGI |
| IstruzioniMontaggio LISET 2 0 sosp plafone rev9.pdf |
| DISEGNI |
| BIM Liset2 0 susp direct dark 08-24.zip |
| DisegnoTecnico 302008.dxf |



Liset 2.0 - a sospensione - diretta - Dark light - UGR<19

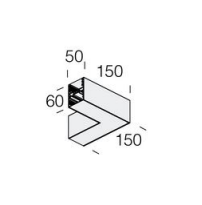
Codice: 22302039-1241



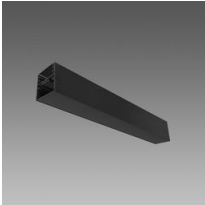
Staffa di giunzione - Liset 2.0



Modulo angolare - TUTTA LUCE - sospensione



Modulo S angolare a sospensione - plafone



Modulo S lineare a sospensione



Sospensione elettrificata - 5 poli



Sospensione elettr. WIRELESS - 5 poli



Sospensione semplice Q



Sospensione elettrificata Q



Sospensione semplice acciaio



Attacco a sospensione per binario