

## Liset 2.0 - plafone - diffusore in policarbonato

Codice: 22302203-00

### INFORMAZIONI GENERALI



|          |  |
|----------|--|
| Articolo | Liset 2.0 - plafone - diffusore in policarbonato |
| Codice   | 22302203-00                                      |

### DIMENSIONI E PESO

|                |          |
|----------------|----------|
| Lunghezza (mm) | 1155 mm  |
| Larghezza (mm) | 50 mm    |
| Altezza (mm)   | 60 mm    |
| Peso (Kg)      | 2.496 kg |

### CARATTERISTICHE ELETTRICHE E CONTROLLI

|                         |          |
|-------------------------|----------|
| Tipo di tensione        | AC       |
| Tensione Min (V)        | 220 V    |
| Tensione Max (V)        | 240 V    |
| Frequenza Min (Hz)      | 50 Hz    |
| Frequenza Max (Hz)      | 60 Hz    |
| Frequenza (Hz)          | 50 Hz    |
| Sigla cablaggio         | CLD      |
| Fattore di potenza      | ≥0.92    |
| Classe di isolamento    | Classe I |
| Controllo e Regolazione | Nessuno  |



Liset 2.0 è un sistema lineare e modulare facilmente componibile, in grado di offrire una serie di varianti d'illuminazione in qualsiasi ambiente venga installato, come nel retail, in contesti artistici e culturali o nelle zone di accoglienza e/o ospitalità. Compatto, elegante, flessibile e dalle dimensioni ridotte, Liset 2.0 è facilmente installabile ad incasso, plafone, sospensione e binario. È disponibile in tre versioni: con ottica lamellare dark light URG<19, con ottica bianca o nera comfort in policarbonato e diffusore in policarbonato opale. Tutta la gamma è equipaggiata con LED da 4000K - CRI 80 e 90 di ultima generazione, che permettono di inserirlo facilmente in ogni progetto illuminotecnico.

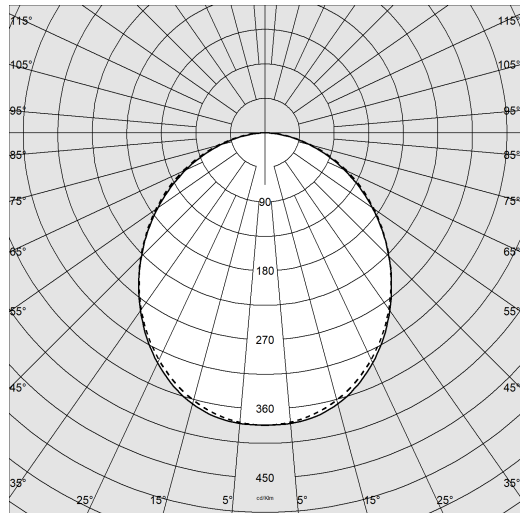
Liset 2.0 è un vero e proprio sistema multifunzionale, studiato per utilizzare al meglio la tecnologia LED. La pulizia delle linee e l'efficienza luminosa permettono di ottenere straordinari effetti di luce e ombra. L'estrema flessibilità del sistema è garantita dalle numerose composizioni realizzabili grazie al modulo angolare, il quale consente realizzazioni TUTTA LUCE, garantendo un'illuminazione uniforme dell'ambiente ed un costante comfort visivo. La caratteristica principale del sistema è la possibilità di integrare un'ampia scelta di moduli aggiuntivi ad incasso, spot a plafone e proiettori della serie Matrix Q; grazie alle diverse combinazioni di potenza, lumen, fasci luminosi e di finiture estetiche, Liset 2.0 System si integra perfettamente in ogni contesto architettonico valorizzando lo spazio espositivo e gli oggetti in esso contenuti.



## Liset 2.0 - plafone - diffusore in policarbonato

Codice: 22302203-00

### DATI FOTOMETRICI



|                                      |  |
|--------------------------------------|--|
| Tipo distribuzione                   | Simmetrico fascio medio  |
| Sorgente luminosa                    | LED  |
| CRI                                  | >80  |
| Flusso luminoso (uscente) (lm)       | 2783 lm  |
| Potenza assorbita (totale) (W)       | 28.2 W   |
| CCT                                  | 4000 K   |
| Efficienza luminosa (lm/W)           | 99 lm/W  |
| Low Flicker                          | apparecchio con Flicker molto contenuto: luce uniforme per una maggior sicurezza visiva. |
| Consistenza cromatica                | SDCM3  |
| Mantenimento del flusso luminoso LED | 80000 hr, L 80, B 20   |



### CARATTERISTICHE MECCANICHE

|                                     |      |
|-------------------------------------|------|
| Resistenza meccanica agli urti (IK) | IK07 |
| IP                                  | 40   |

## Liset 2.0 - plafone - diffusore in policarbonato

Codice: 22302203-00

### MATERIALI E COLORI

|              |   |
|--------------|---|
| Corpo        | in alluminio estruso con testate in alluminio pressofuso.                             |
| Diffusore    | in policarbonato opale. Classe di reazione al fuoco 1 (D.M. 26/06/84 e D.M. 03/09/01) |
| Verniciatura | a polvere con vernice epossidica in poliestere resistente ai raggi UV.                |
| Colore       | Bianco  |

### NORME E CONFORMITÀ

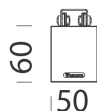
|                                |  |
|--------------------------------|--|
| Classe sicurezza fotobiologica | RG0  |
| Marcature e test               | CE   |
| Norme di riferimento           | EN60598-1. Hanno grado di protezione secondo la norma EN60529. |
| Etichetta Energetica           | C  |

### DOTAZIONI

|             |   |
|-------------|---|
| A richiesta | - CRI<90.<br>- versione PUSH-DIMM sottocodice -1245 (4000K) o -3945 (3000K).<br>- versione EM 1h sottocodice -09 (4000K) o -0928 (3000K).<br>- versione EM 3h sottocodice -31 (4000K) o -3957 (3000K).<br>- cablaggio passante per fila continua sottocodice -0072. |
|-------------|---|

### GARANZIA

|                       |      |
|-----------------------|------|
| Garanzia post-vendita | 5 yr |
|-----------------------|------|



1155/1440/2295

### DOWNLOAD

#### MONTAGGI

IstruzioniMontaggio LISET 2 0 sosp plafone rev7.pdf

#### DISEGNI

BIM Liset2 0 ceil polyc 06-24.zip

DisegnoTecnico 302203.dxf

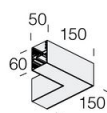


## Liset 2.0 - plafone - diffusore in policarbonato

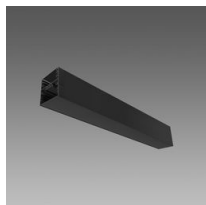
Codice: 22302203-00



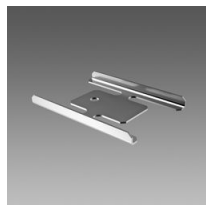
**Modulo angolare - TUTTA LUCE - plafone**



**Modulo S angolare a sospensione - plafone**



**Modulo S lineare a plafone**



**Staffa di giunzione - Liset 2.0**