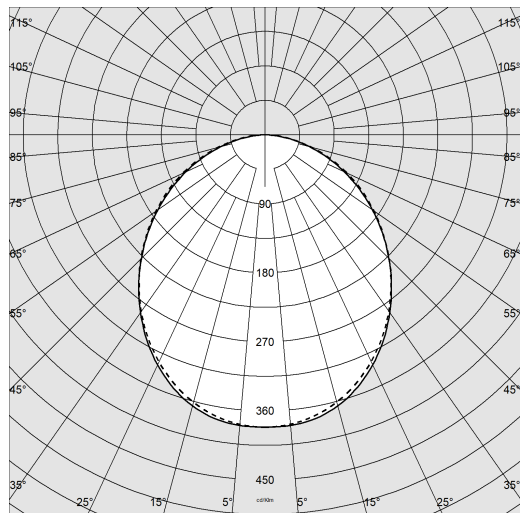




## Liset 2.0 - plafone - diffusore in policarbonato

Codice: 22302205-00

### DATI FOTOMETRICI



Tipo distribuzione	Simmetrico fascio medio
Sorgente luminosa	LED
CRI	>80
Flusso luminoso (uscente) (lm)	5566 lm
Potenza assorbita (totale) (W)	55.4 W
CCT	4000 K
Efficienza luminosa (lm/W)	100 lm/W
Low Flicker	apparecchio con Flicker molto contenuto: luce uniforme per una maggior sicurezza visiva.
Mantenimento del flusso luminoso LED	80000 hr, L 80, B 20

### CARATTERISTICHE MECCANICHE

Resistenza meccanica agli urti (IK)	IK07
IP	40



## Liset 2.0 - plafone - diffusore in policarbonato

Codice: 22302205-00

### MATERIALI E COLORI

Corpo	in alluminio estruso con testate in alluminio pressofuso.
Diffusore	in policarbonato opale. Classe di reazione al fuoco 1 (D.M. 26/06/84 e D.M. 03/09/01)
Verniciatura	a polvere con vernice epossidica in poliestere resistente ai raggi UV.
Colore	Bianco

### NORME E CONFORMITÀ

Classe sicurezza fotobiologica	RG0
Marcature e test	CE
Norme di riferimento	EN60598-1. Hanno grado di protezione secondo la norma EN60529.
Etichetta Energetica	C

### DOTAZIONI

A richiesta	- CRI<90. - versione PUSH-DIMM sottocodice -1245 (4000K) o -3945 (3000K). - versione EM 1h sottocodice -09 (4000K) o -0928 (3000K). - versione EM 3h sottocodice -31 (4000K) o -3957 (3000K). - cablaggio passante per fila continua sottocodice -0072.
-------------	---

### GARANZIA

Garanzia post-vendita	5 yr
-----------------------	------



1155/1440/2295

### DOWNLOAD

#### MONTAGGI

IstruzioniMontaggio LISET 2 0 sosp plafone rev7.pdf

#### DISEGNI

BIM Liset2 0 ceil polyc 06-24.zip

DisegnoTecnico 302203.dxf



## Liset 2.0 - plafone - diffusore in policarbonato

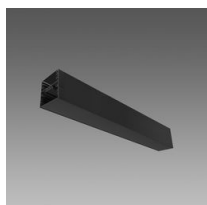
Codice: 22302205-00



Modulo angolare - TUTTA LUCE - plafone



Modulo S angolare a sospensione - plafone



Modulo S lineare a plafone



Staffa di giunzione - Liset 2.0