

Liset 2.0 - a binario - diffusore in policarbonato

Codice: 22302206-39

INFORMAZIONI GENERALI



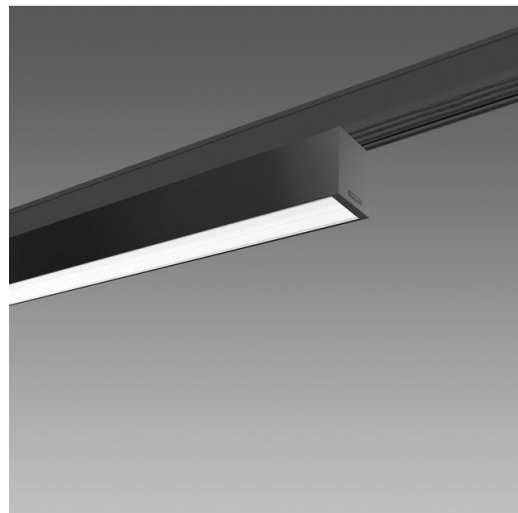
| | |
|----------|--|
| Articolo | Liset 2.0 - a binario - diffusore in policarbonato |
| Codice | 22302206-39 |

DIMENSIONI E PESO

| | |
|----------------|----------|
| Lunghezza (mm) | 1155 mm |
| Larghezza (mm) | 50 mm |
| Altezza (mm) | 60 mm |
| Peso (Kg) | 2.482 kg |

CARATTERISTICHE ELETTRICHE E CONTROLLI

| | |
|-------------------------|----------|
| Tipo di tensione | AC |
| Tensione Min (V) | 220 V |
| Tensione Max (V) | 240 V |
| Frequenza Min (Hz) | 50 Hz |
| Frequenza Max (Hz) | 60 Hz |
| Frequenza (Hz) | 50 Hz |
| Sigla cablaggio | CLD |
| Fattore di potenza | ≥0.92 |
| Classe di isolamento | Classe I |
| Controllo e Regolazione | Nessuno |



Liset 2.0 è un sistema lineare e modulare facilmente componibile, in grado di offrire una serie di varianti d'illuminazione in qualsiasi ambiente venga installato, come nel retail, in contesti artistici e culturali o nelle zone di accoglienza e/o ospitalità. Compatto, elegante, flessibile e dalle dimensioni ridotte, Liset 2.0 è facilmente installabile ad incasso, plafone, sospensione e binario. È disponibile in tre versioni: con ottica lamellare dark light URG<19, con ottica bianca o nera comfort in policarbonato e diffusore in policarbonato opale. Tutta la gamma è equipaggiata con LED da 4000K - CRI 80 e 90 di ultima generazione, che permettono di inserirlo facilmente in ogni progetto illuminotecnico.

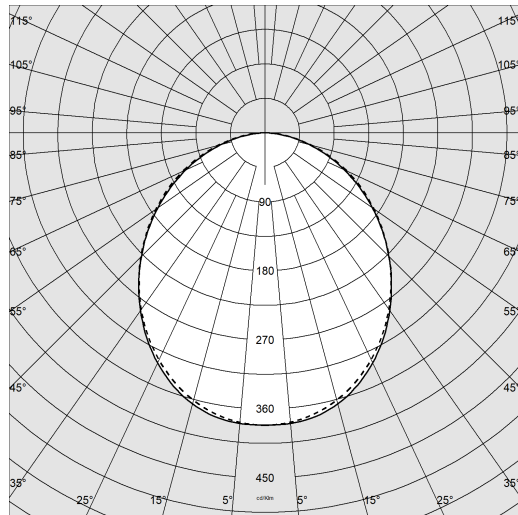
Liset 2.0 è un vero e proprio sistema multifunzionale, studiato per utilizzare al meglio la tecnologia LED. La pulizia delle linee e l'efficienza luminosa permettono di ottenere straordinari effetti di luce e ombra. L'estrema flessibilità del sistema è garantita dalle numerose composizioni realizzabili grazie al modulo angolare, il quale consente realizzazioni TUTTA LUCE, garantendo un'illuminazione uniforme dell'ambiente ed un costante comfort visivo. La caratteristica principale del sistema è la possibilità di integrare un'ampia scelta di moduli aggiuntivi ad incasso, spot a plafone e proiettori della serie Matrix Q; grazie alle diverse combinazioni di potenza, lumen, fasci luminosi e di finiture estetiche, Liset 2.0 System si integra perfettamente in ogni contesto architettonico valorizzando lo spazio espositivo e gli oggetti in esso contenuti.



Liset 2.0 - a binario - diffusore in policarbonato

Codice: 22302206-39

DATI FOTOMETRICI



| | |
|--------------------------------------|--|
| Tipo distribuzione | Simmetrico fascio medio |
| Sorgente luminosa | LED |
| CRI | >80 |
| Flusso luminoso (uscente) (lm) | 2588 lm |
| Potenza assorbita (totale) (W) | 28.2 W |
| CCT | 3000 K |
| Efficienza luminosa (lm/W) | 92 lm/W |
| Low Flicker | apparecchio con Flicker molto contenuto: luce uniforme per una maggior sicurezza visiva. |
| Consistenza cromatica | SDCM3 |
| Mantenimento del flusso luminoso LED | 80000 hr, L 80, B 20 |

CARATTERISTICHE MECCANICHE

| | |
|-------------------------------------|------|
| Resistenza meccanica agli urti (IK) | IK07 |
| IP | 40 |

Liset 2.0 - a binario - diffusore in policarbonato

Codice: 22302206-39

MATERIALI E COLORI

| | |
|--------------|---|
| Corpo | in alluminio estruso con testate in alluminio pressofuso. |
| Diffusore | in policarbonato opale. Classe di reazione al fuoco 1 (D.M. 26/06/84 e D.M. 03/09/01) |
| Verniciatura | a polvere con vernice epossidica in poliestere resistente ai raggi UV. |
| Colore | Bianco |

NORME E CONFORMITÀ

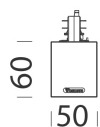
| | |
|--------------------------------|--|
| Classe sicurezza fotobiologica | RG0 |
| Marcature e test | CE |
| Norme di riferimento | EN60598-1. Hanno grado di protezione secondo la norma EN60529. |
| Etichetta Energetica | C |

DOTAZIONI

| | |
|-------------|---|
| A richiesta | - CRI<90. - DIMM-DALI con sottocodice -1241 (4000K) o -3941 (3000K). - PUSH-DIMM con sottocodice -1245 (4000K) o -3945 (3000K). |
|-------------|---|

GARANZIA

| | |
|-----------------------|------|
| Garanzia post-vendita | 5 yr |
|-----------------------|------|



1155/1440

DOWNLOAD

MONTAGGI

[IstruzioniMontaggio composition.pdf](#)

[IstruzioniMontaggio LISET 2 0 bin rev3.pdf](#)

DISEGNI

[BIM Liset2 0 track polyc 09-24.zip](#)

[DisegnoTecnico 302206.dxf](#)

