

# Liset 2.0 - a sospensione - luce diretta indiretta - diffusore in policarbonato

Codice: 22302212-00

## INFORMAZIONI GENERALI



Articolo	Liset 2.0 - a sospensione - luce diretta indiretta - diffusore in policarbonato
Codice	22302212-00

## DIMENSIONI E PESO

Lunghezza (mm)	2295 mm
Larghezza (mm)	50 mm
Altezza (mm)	60 mm
Peso (Kg)	4.828 kg

## CARATTERISTICHE ELETTRICHE E CONTROLLI

Tipo di tensione	AC
Tensione Min (V)	220 V
Tensione Max (V)	240 V
Frequenza Min (Hz)	50 Hz
Frequenza Max (Hz)	60 Hz
Frequenza (Hz)	50 Hz
Sigla cablaggio	CLD
Fattore di potenza	≥0.92
Classe di isolamento	Classe I
Controllo e Regolazione	Nessuno



Liset 2.0 è un sistema lineare e modulare facilmente componibile, in grado di offrire una serie di varianti d'illuminazione in qualsiasi ambiente venga installato, come nel retail, in contesti artistici e culturali o nelle zone di accoglienza e/o ospitalità. Compatto, elegante, flessibile e dalle dimensioni ridotte, Liset 2.0 è facilmente installabile ad incasso, plafone, sospensione e binario. È disponibile in tre versioni: con ottica lamellare dark light URG<19, con ottica bianca o nera comfort in policarbonato e diffusore in policarbonato opale. Tutta la gamma è equipaggiata con LED da 4000K - CRI 80 e 90 di ultima generazione, che permettono di inserirlo facilmente in ogni progetto illuminotecnico.

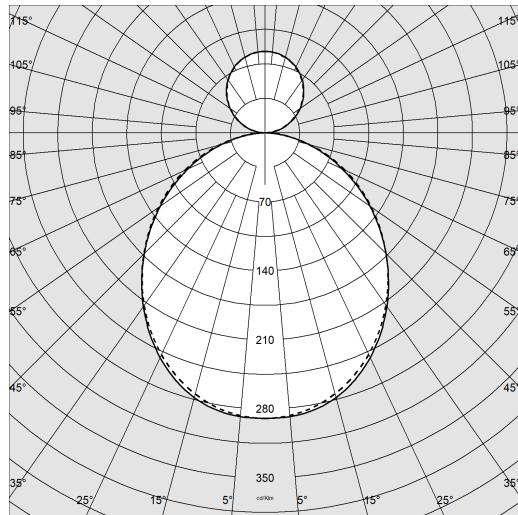
Liset 2.0 è un vero e proprio sistema multifunzionale, studiato per utilizzare al meglio la tecnologia LED. La pulizia delle linee e l'efficienza luminosa permettono di ottenere straordinari effetti di luce e ombra. L'estrema flessibilità del sistema è garantita dalle numerose composizioni realizzabili grazie al modulo angolare, il quale consente realizzazioni TUTTA LUCE, garantendo un'illuminazione uniforme dell'ambiente ed un costante comfort visivo. La caratteristica principale del sistema è la possibilità di integrare un'ampia scelta di moduli aggiuntivi ad incasso, spot a plafone e proiettori della serie Matrix Q; grazie alle diverse combinazioni di potenza, lumen, fasci luminosi e di finiture estetiche, Liset 2.0 System si integra perfettamente in ogni contesto architettonico valorizzando lo spazio espositivo e gli oggetti in esso contenuti.



## Liset 2.0 - a sospensione - luce diretta indiretta - diffusore in policarbonato

Codice: 22302212-00

### DATI FOTOMETRICI



Sorgente luminosa	LED
CRI	>80
Flusso luminoso (uscente) (lm)	7328 lm
Potenza assorbita (totale) (W)	72.3 W
CCT	4000 K
Efficienza luminosa (lm/W)	101 lm/W
Low Flicker	apparecchio con Flicker molto contenuto: luce uniforme per una maggior sicurezza visiva.
Consistenza cromatica	SDCM3
Mantenimento del flusso luminoso LED	80000 hr, L 80, B 20

### CARATTERISTICHE MECCANICHE

Resistenza meccanica agli urti (IK)	IK07
IP	40



# Liset 2.0 - a sospensione - luce diretta indiretta - diffusore in policarbonato

Codice: 22302212-00

## MATERIALI E COLORI

Corpo	in alluminio estruso con testate in alluminio pressofuso.
Diffusore	in policarbonato opale. Classe di reazione al fuoco 1 (D.M. 26/06/84 e D.M. 03/09/01)
Verniciatura	a polvere con vernice epossidica in poliestere resistente ai raggi UV.
Colore	Bianco
Warnings	sospensioni non incluse, da acquistare a parte.

## NORME E CONFORMITÀ

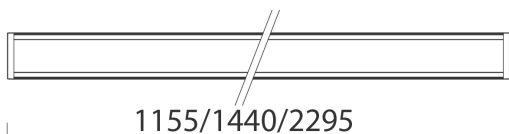
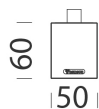
Classe sicurezza fotobiologica	RG0
Marcature e test	CE
Norme di riferimento	EN60598-1. Hanno grado di protezione secondo la norma EN60529.
Etichetta Energetica	C

## DOTAZIONI

A richiesta	<ul style="list-style-type: none"><li>- CRI&lt;90.</li><li>- versione PUSH-DIMM sottocodice -1245 (4000K) o -3945 (3000K).</li><li>- versione EM 1h sottocodice -09 (4000K) o -0928 (3000K).</li><li>- versione EM 3h sottocodice -31 (4000K) o -3957 (3000K).</li><li>- cablaggio passante per fila continua sottocodice -0072.</li></ul>
-------------	--

## GARANZIA

Garanzia post-vendita	5 yr
-----------------------	------



## DOWNLOAD

### MONTAGGI

IstruzioniMontaggio LISET 2 0 sosp plafone rev7.pdf

### DISEGNI

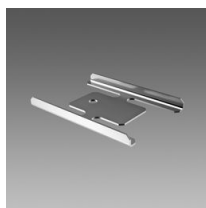
BIM Liset 2 0 susp2 polyc.zip

DisegnoTecnico 302208.dxf

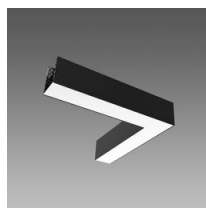


## Liset 2.0 - a sospensione - luce diretta indiretta - diffusore in policarbonato

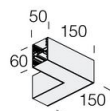
Codice: 22302212-00



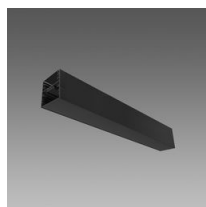
Staffa di giunzione - Liset 2.0



Modulo angolare - TUTTA LUCE - sospensione



Modulo S angolare a sospensione - plafone



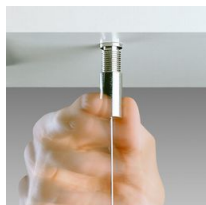
Modulo S lineare a sospensione



Sospensione elettrificata - 5 poli



Sospensione elettr. WIRELESS - 5 poli



Sospensione semplice acciaio



Attacco a sospensione per binario