

Liset 2.0 HE - binario - 90°

Codice: 22303036-00

INFORMAZIONI GENERALI



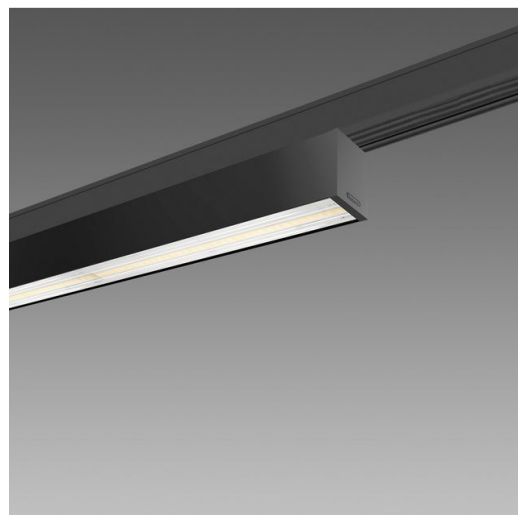
Articolo	Liset 2.0 HE - binario - 90°
Codice	22303036-00

DIMENSIONI E PESO

Lunghezza (mm)	1145 mm
Larghezza (mm)	50 mm
Altezza (mm)	60 mm
Peso (Kg)	2.672 kg

CARATTERISTICHE ELETTRICHE E CONTROLLI

Tipo di tensione	AC
Tensione Min (V)	220 V
Tensione Max (V)	240 V
Frequenza Min (Hz)	50 Hz
Frequenza Max (Hz)	60 Hz
Frequenza (Hz)	50 Hz
Sigla cablaggio	CLD
Fattore di potenza	≥0.92
Classe di isolamento	Classe I
Controllo e Regolazione	Nessuno



Liset 2.0 HE è un sistema lineare e modulare facilmente componibile, in grado di offrire una serie di varianti d'illuminazione in qualsiasi ambiente venga installato, come nel retail, in contesti artistici e culturali o nelle zone di accoglienza e/o ospitalità. Compatto, elegante, flessibile e dalle dimensioni ridotte, Liset 2.0 HE è facilmente installabile ad incasso, plafone, sospensione e binario. È disponibile in tre versioni: con ottica lamellare dark light URG<19, con ottica bianca o nera comfort in policarbonato e diffusore in policarbonato opale. Tutta la gamma è equipaggiata con LED da 4000K - CRI 80 di ultima generazione, che permettono di inserirlo facilmente in ogni progetto illuminotecnico. Liset 2.0 HE è un vero e proprio sistema multifunzionale, studiato per utilizzare al meglio la tecnologia LED. La pulizia delle linee e l'efficienza luminosa permettono di ottenere straordinari effetti di luce e ombra. L'estrema flessibilità del sistema è garantita dalle numerose composizioni realizzabili grazie al modulo angolare, il quale consente realizzazioni TUTTA LUCE, garantendo un'illuminazione uniforme dell'ambiente ed un costante comfort visivo.



Liset 2.0 HE - binario - 90°

Codice: 22303036-00



DATI FOTOMETRICI

Tipo distribuzione	Simmetrico fascio extra largo
Sorgente luminosa	LED
CRI	>80
Flusso luminoso (uscente) (lm)	3336 lm
Potenza assorbita (totale) (W)	29 W
CCT	4000 K
Efficienza luminosa (lm/W)	115 lm/W
Low Flicker	apparecchio con Flicker molto contenuto: luce uniforme per una maggior sicurezza visiva.
Consistenza cromatica	SDCM3
Mantenimento del flusso luminoso LED	80000 hr, L 80, B 20

CARATTERISTICHE MECCANICHE

Resistenza meccanica agli urti (IK)	IK07
IP	40

Liset 2.0 HE - binario - 90°

Codice: 22303036-00

MATERIALI E COLORI

Corpo	in alluminio estruso con testate in alluminio pressofuso.
Diffusore	in policarbonato
Verniciatura	a polvere con vernice epossidica in poliesteri resistente ai raggi UV.
Colore	Nero

NORME E CONFORMITÀ

Classe sicurezza fotobiologica	RG0
Marcature e test	CE
Norme di riferimento	EN60598-1. Hanno grado di protezione secondo la norma EN60529.
Etichetta Energetica	C

DOTAZIONI

A richiesta	- CRI<90. - DIMM-DALI con sottocodice -1241 (4000K) o -3941 (3000K). - PUSH-DIMM con sottocodice -1245 (4000K) o -3945 (3000K).
-------------	---

GARANZIA

Garanzia post-vendita	5 yr
-----------------------	------



1145

DOWNLOAD

MONTAGGI

IstruzioniMontaggio LISET 2 0 binario REV8.pdf

DISEGNI

DisegnoTecnico liset20hebin.dxf

