

## Liset 2.0 HE - binario - UGR<19

Codice: 22303405-00

### INFORMAZIONI GENERALI



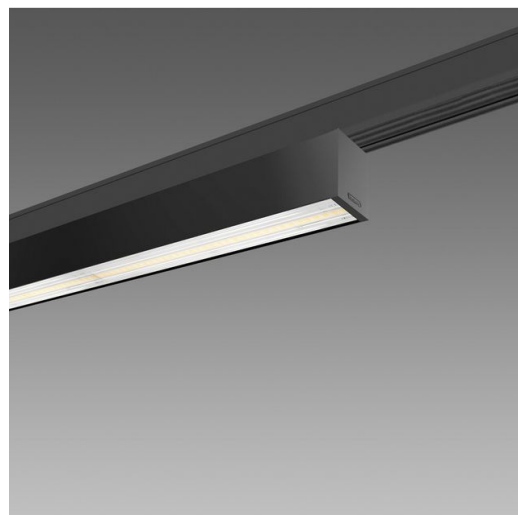
|          |                                 |
|----------|---------------------------------|
| Articolo | Liset 2.0 HE - binario - UGR<19 |
| Codice   | 22303405-00                     |

### DIMENSIONI E PESO

|                |         |
|----------------|---------|
| Lunghezza (mm) | 1145 mm |
| Larghezza (mm) | 50 mm   |
| Altezza (mm)   | 60 mm   |
| Peso (Kg)      | 2.7 kg  |

### CARATTERISTICHE ELETTRICHE E CONTROLLI

|                         |          |
|-------------------------|----------|
| Tipo di tensione        | AC       |
| Tensione Min (V)        | 220 V    |
| Tensione Max (V)        | 240 V    |
| Frequenza Min (Hz)      | 50 Hz    |
| Frequenza Max (Hz)      | 60 Hz    |
| Frequenza (Hz)          | 50 Hz    |
| Sigla cablaggio         | CLD      |
| Fattore di potenza      | ≥0.92    |
| Classe di isolamento    | Classe I |
| Controllo e Regolazione | Nessuno  |



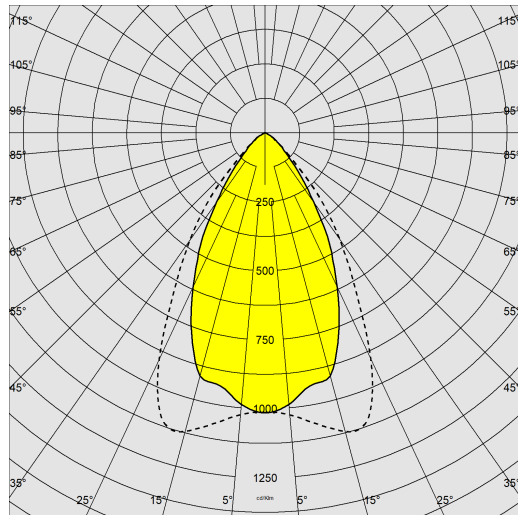
Liset 2.0 HE è un sistema lineare e modulare facilmente componibile, in grado di offrire una serie di varianti d'illuminazione in qualsiasi ambiente venga installato, come nel retail, in contesti artistici e culturali o nelle zone di accoglienza e/o ospitalità. Compatto, elegante, flessibile e dalle dimensioni ridotte, Liset 2.0 HE è facilmente installabile ad incasso, plafone, sospensione e binario. È disponibile in tre versioni: con ottica lamellare dark light UGR<19, con ottica bianca o nera comfort in policarbonato e diffusore in policarbonato opale. Tutta la gamma è equipaggiata con LED da 4000K - CRI 80 di ultima generazione, che permettono di inserirli facilmente in ogni progetto illuminotecnico. Liset 2.0 HE è un vero e proprio sistema multifunzionale, studiato per utilizzare al meglio la tecnologia LED. La pulizia delle linee e l'efficienza luminosa permettono di ottenere straordinari effetti di luce e ombre. L'estrema flessibilità del sistema è garantita dalle numerose composizioni realizzabili grazie al modulo angolare, il quale consente realizzazioni TUTTA LUCE, garantendo un'illuminazione uniforme dell'ambiente ed un costante comfort visivo.



## Liset 2.0 HE - binario - UGR<19

Codice: 22303405-00

### DATI FOTOMETRICI



|  |  |
|--|--|
| Sorgente luminosa  | LED  |
| CRI  | >80  |
| Flusso luminoso (uscente) (lm)   | 3673 lm  |
| Potenza assorbita (totale) (W)   | 26 W   |
| CCT  | 4000 K   |
| Efficienza luminosa (lm/W)   | 141 lm/W   |
| Fattore di abbagliamento UGR (EN 12464-1) (coefficiente di riflessione: soffitto 0,7 - pareti 0,5) | UGR<19, secondo le norme EN 12464.   |
| Low Flicker  | apparecchio con Flicker molto contenuto: luce uniforme per una maggior sicurezza visiva. |
| Consistenza cromatica  | SDCM3  |
| Mantenimento del flusso luminoso LED   | 80000 hr, L 80, B 20   |

### CARATTERISTICHE MECCANICHE

|                                     |      |
|-------------------------------------|------|
| Resistenza meccanica agli urti (IK) | IK07 |
| IP                                  | 40   |

## Liset 2.0 HE - binario - UGR<19

Codice: 22303405-00

### MATERIALI E COLORI

|              |  |
|--------------|--|
| Corpo        | in alluminio estruso con testate in alluminio pressofuso.              |
| Diffusore    | in policarbonato   |
| Verniciatura | a polvere con vernice epossidica in poliesteri resistente ai raggi UV. |
| Colore       | Bianco   |

### NORME E CONFORMITÀ

|                                |  |
|--------------------------------|--|
| Classe sicurezza fotobiologica | RG0  |
| Marcature e test               | CE   |
| Norme di riferimento           | EN60598-1. Hanno grado di protezione secondo la norma EN60529. |
| Etichetta Energetica           | D  |

### DOTAZIONI

|             |   |
|-------------|---|
| A richiesta | - CRI<90.<br>- DIMM-DALI con sottocodice -1241 (4000K) o -3941 (3000K).<br>- PUSH-DIMM con sottocodice -1245 (4000K) o -3945 (3000K). |
|-------------|---|

### GARANZIA

|                       |      |
|-----------------------|------|
| Garanzia post-vendita | 5 yr |
|-----------------------|------|



1145

### DOWNLOAD

#### MONTAGGI

IstruzioniMontaggio LISET 2 0 bin rev3.pdf

#### DISEGNI

DisegnoTecnico liset20hebin.dxf

