

Strip 120LED - IP20 - CRI 80 - 24V - 100lm-W

Codice: 22485121-00

INFORMAZIONI GENERALI



Articolo	Strip 120LED - IP20 - CRI 80 - 24V - 100lm-W
Codice	22485121-00

DIMENSIONI E PESO

Lunghezza (mm)	5000 mm
Larghezza (mm)	8 mm
Altezza (mm)	3 mm
Peso (Kg)	0.1 kg

CARATTERISTICHE ELETTRICHE E CONTROLLI

Tipo di tensione	DC
Tensione Min (V)	24 V
Tensione Max (V)	24 V
Frequenza (Hz)	0 Hz
Sigla cablaggio	CLD-S+L
Classe di isolamento	Classe III
Controllo e Regolazione	Nessuno



Strisce a LED applicabili su superfici lisce, pulite ed asciutte con adesivo 3M.



Strip 120LED - IP20 - CRI 80 - 24V - 100lm-W

Codice: 22485121-00

DATI FOTOMETRICI



Sorgente luminosa	LED SMD 4040 - RGBW
CRI	0
Potenza assorbita (totale) (W)	19 W
CCT	0 K
Apertura fascio	120 °
Mantenimento del flusso luminoso LED	36000 hr, L 70, B 50

CARATTERISTICHE MECCANICHE

Resistenza meccanica agli urti (IK)	IK00
IP	20

Strip 120LED - IP20 - CRI 80 - 24V - 100lm-W

Codice: 22485121-00

MATERIALI E COLORI

DOWNLOAD

MONTAGGI

IstruzioniMontaggio Stripled IP20-IP65 rev0
0426.pdf



Corpo	Strisce a LED applicabili su superfici lisce, pulite ed asciutte con adesivo 3M.
Colore	Bianco
Warnings	Attenzione: nel caso di taglio utilizzare le forbici, non un cutter. Per garantire il corretto funzionamento e il grado IP, ripristinare il cablaggio delle strip come in origine. In caso di tagli intermedi utilizzare i tappi ed assicurarsi di sigillare accuratamente le estremità tagliate. Fosnova non si assume responsabilità in caso di tagli effettuati dopo la consegna del materiale. Nota valida per tutte le strisce LED. Potenze e Lumen sono espresse per metro lineare (W/m o lm/m).

NORME E CONFORMITÀ

Classe sicurezza fotobio- logica	RG0
Marche e test	CE
Norme di riferimento	EN60598-1. Hanno grado di protezione secondo la norma EN60529.

GARANZIA

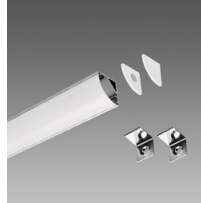
Garanzia post-vendita	3 yr
-----------------------	------

Strip 120LED - IP20 - CRI 80 - 24V - 100lm-W

Codice: 22485121-00



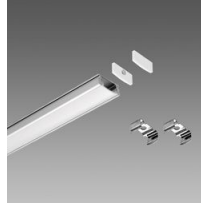
Connettore Strip - fila continua - 10mm



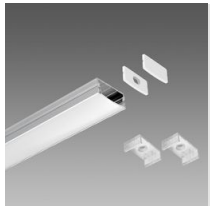
Profilo A - angolare



Profilo B - incasso



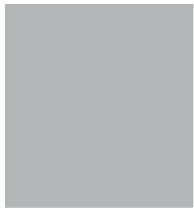
Profilo C



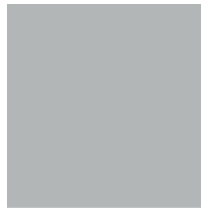
Profilo D



Connettore Strip - fila continua - 8mm - 2 PIN



Connettore Strip continua/angolo con cavo - 8mm - 2 PIN



Connettore Strip continua/angolo con cavo - 10mm



Connettore Strip con cavo - 8mm - 2 PIN



Connettore Strip con cavo - 10mm



Connettore Strip - angolo - 8mm - 2 PIN



Connettore Strip - angolo - 10mm - 2 PIN



Connettore di chiusura - 8mm



Connettore di chiusura - 10mm