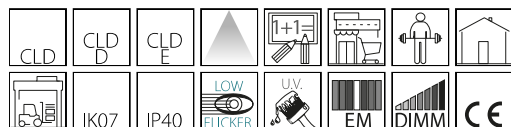


## 6402 - Rapid system - monolampada LED

Codice: 237522-00

### INFORMAZIONI GENERALI



|          |                                       |
|----------|---------------------------------------|
| Articolo | 6402 - Rapid system - monolampada LED |
| Codice   | 237522-00                             |

### DIMENSIONI E PESO

|                |         |
|----------------|---------|
| Lunghezza (mm) | 1186 mm |
| Larghezza (mm) | 63 mm   |
| Altezza (mm)   | 76 mm   |
| Peso (Kg)      | 1.07 kg |

### CARATTERISTICHE ELETTRICHE E CONTROLLI

|                         |          |
|-------------------------|----------|
| Tipo di tensione        | AC       |
| Tensione Min (V)        | 220 V    |
| Tensione Max (V)        | 240 V    |
| Frequenza Min (Hz)      | 50 Hz    |
| Frequenza Max (Hz)      | 60 Hz    |
| Frequenza (Hz)          | 50 Hz    |
| Sigla cablaggio         | CLD      |
| Fattore di potenza      | ≥0.95    |
| Classe di isolamento    | Classe I |
| Controllo e Regolazione | Nessuno  |



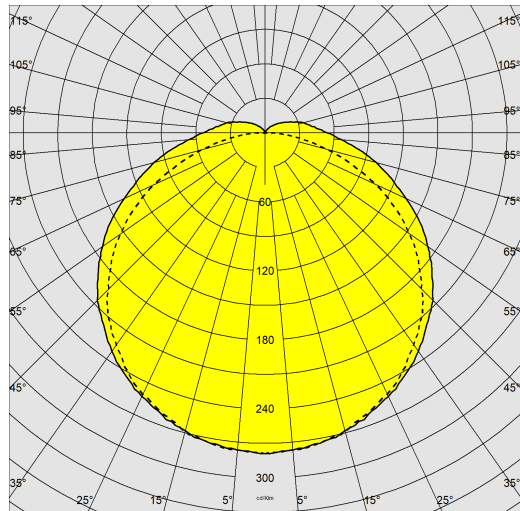
Grazie all'esperienza e alla qualità Disano uno dei prodotti leader nel suo settore, la serie Rapid System, diventa a LED: le caratteristiche di base sono quelle che hanno garantito negli anni il loro successo, e ora possono usufruire dei principali vantaggi della tecnologia LED per l'illuminazione, quali la luce di qualità, il risparmio energetico e la maggiore durata di vita. Simili caratteristiche possono essere applicate solo ad apparecchi di alto livello progettuale e realizzativo. Ideale per essere installato nei punti vendita, risparmiando sulle spese di gestione avendo i LED come sorgente luminosa e per le sue doti di versatilità e la semplicità di montaggio e trasformazione. I LED utilizzati sono di ultimissima generazione e i moduli sui quali sono installati possono essere orientati per ottimizzare la luce e la resa quando vengono usati gli accessori ottici. Una soluzione semplice e innovativa per disporre della tecnologia più avanzata in tema di illuminazione dei punti vendita e di spazi commerciali.



## 6402 - Rapid system - monolampada LED

Codice: 237522-00

### DATI FOTOMETRICI



|                                      |  |
|--------------------------------------|--|
| Sorgente luminosa                    | LED  |
| CRI                                  | ≥80  |
| Flusso luminoso (uscente) (lm)       | 3592 lm  |
| Potenza assorbita (totale) (W)       | 28 W   |
| CCT                                  | 4000 K   |
| Low Flicker                          | apparecchio con Flicker molto contenuto: luce uniforme per una maggior sicurezza visiva. |
| Mantenimento del flusso luminoso LED | 80000 hr, L 80, B 20   |

### CARATTERISTICHE MECCANICHE

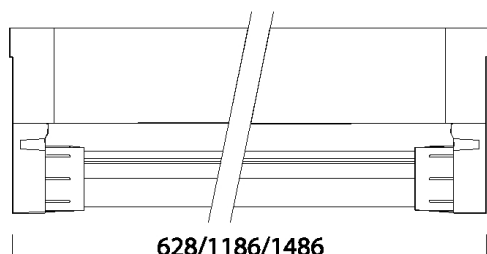
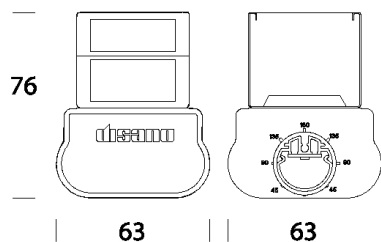
|                                     |      |
|-------------------------------------|------|
| Resistenza meccanica agli urti (IK) | IK07 |
| IP                                  | 40   |



## 6402 - Rapid system - monolampada LED

Codice: 237522-00

### MATERIALI E COLORI



[DOWNLOAD](#)

### MONTAGGI

[IstruzioniMontaggio rapid system 07-20.pdf](#)

### DISEGNI

[DisegnoTecnico 6402.dxf](#)



|                 |   |
|-----------------|---|
| Corpo           | in acciaio laminato zincato, con bordi risvoltati antitaglio e con testate in ABS.  |
| Diffusore       | microrigato in metacrilato  |
| Verniciatura    | preverniciato a forno con resina poliesteri, stabilizzata ai raggi UV, previo trattamento di fosfatazione.  |
| Colore          | Bianco  |
| Equipaggiamento | -nottolino di fissaggio, in nylon.<br>-Possibilità di ruotare i tubi LED per orientare la luce e quindi ottimizzare la resa degli accessori ottici. |

### NORME E CONFORMITÀ

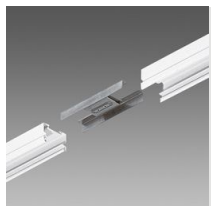
|                                |  |
|--------------------------------|--|
| Classe sicurezza fotobiologica | RG0  |
| Marcature e test               | CE   |
| Norme di riferimento           | EN60598-1. Hanno grado di protezione secondo la norma EN60529. |
| Etichetta Energetica           | C  |

### GARANZIA

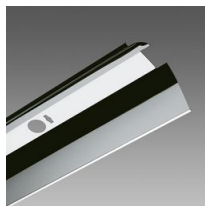
|                       |      |
|-----------------------|------|
| Garanzia post-vendita | 5 yr |
|-----------------------|------|

## 6402 - Rapid system - monolampada LED

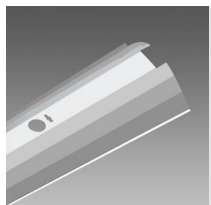
Codice: 237522-00



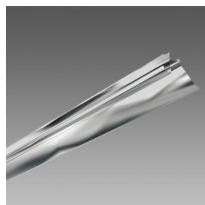
6010 Giunto lineare



6413 Riflettore concentrante mono



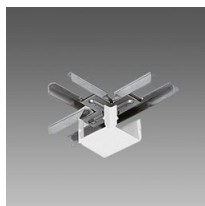
6412 Riflettore mono-bi



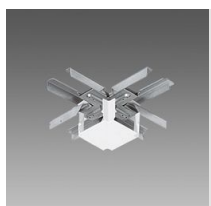
6411 Riflettore asimmetrico



6015 Giunto angolare



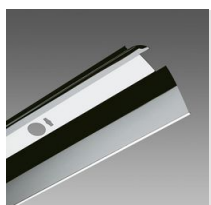
6020 Giunto a T



6025 Giunto a croce



6052 Sospensione per catena



6414 Parabola conc Rapid System



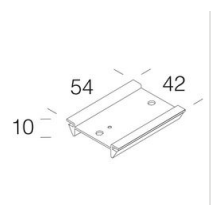
6053 Sospensione per cavo



6405 Tegolino LED



6037 Gancio per sospensione



6030 Supporto sezionatore



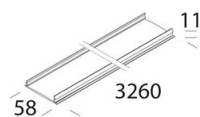
6036 Attacco universale

## 6402 - Rapid system - monolampada LED

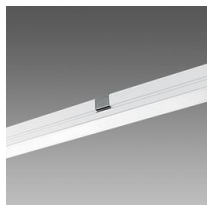
Codice: 237522-00



6070 Discesa-controdiscesa



6005 Copertura



6051 Attacco plafone-sospensione



6050 Attacco a parete



6045 Testatina di chiusura