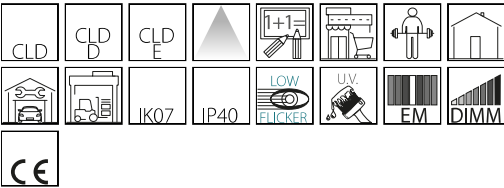


6502 - Rapid system - bilampada LED

Codice: 237542-00

INFORMAZIONI GENERALI



Grazie all'esperienza e alla qualità Disano uno dei prodotti leader nel suo settore, la serie Rapid System, diventa a LED: le caratteristiche di base sono quelle che hanno garantito negli anni il loro successo, e ora possono usufruire dei principali vantaggi della tecnologia LED per l'illuminazione, quali la luce di qualità, il risparmio energetico e la maggiore durata di vita. Simili caratteristiche possono essere applicate solo ad apparecchi di alto livello progettuale e realizzativo. Ideale per essere installato nei punti vendita, risparmiando sulle spese di gestione avendo i LED come sorgente luminosa e per le sue doti di versatilità e la semplicità di montaggio e trasformazione. I LED utilizzati sono di ultimissima generazione e i moduli sui quali sono installati possono essere orientati per ottimizzare la luce e la resa quando vengono usati gli accessori ottici. Una soluzione semplice e innovativa per disporre della tecnologia più avanzata in tema di illuminazione dei punti vendita e di spazi commerciali.



Articolo	6502 - Rapid system - bilampada LED
Codice	237542-00

DIMENSIONI E PESO

Lunghezza (mm)	1186 mm
Larghezza (mm)	63 mm
Altezza (mm)	76 mm
Peso (Kg)	1.07 kg

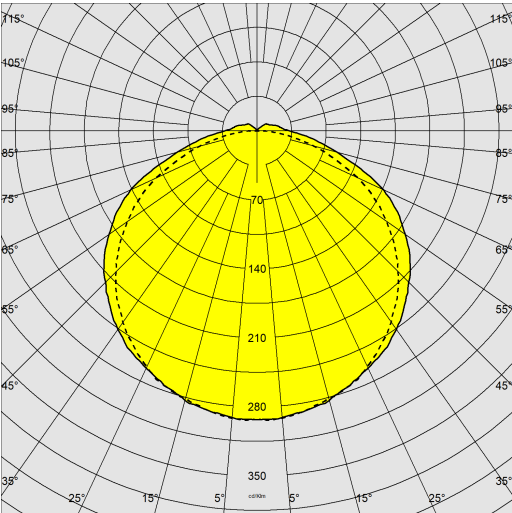
CARATTERISTICHE ELETTRICHE E CONTROLLI

Tipo di tensione	AC
Tensione Min (V)	220 V
Tensione Max (V)	240 V
Frequenza Min (Hz)	50 Hz
Frequenza Max (Hz)	60 Hz
Frequenza (Hz)	50 Hz
Sigla cablaggio	CLD
Fattore di potenza	≥0.95
Classe di isolamento	Classe I
Controllo e Regolazione	Nessuno

6502 - Rapid system - bilampada LED

Codice: 237542-00

DATI FOTOMETRICI



Sorgente luminosa	LED
CRI	≥80
Flusso luminoso (uscente) (lm)	6994 lm
Potenza assorbita (totale) (W)	56 W
CCT	4000 K
Low Flicker	apparecchio con Flicker molto contenuto: luce uniforme per una maggior sicurezza visiva.
Mantenimento del flusso luminoso LED	80000 hr, L 80, B 20

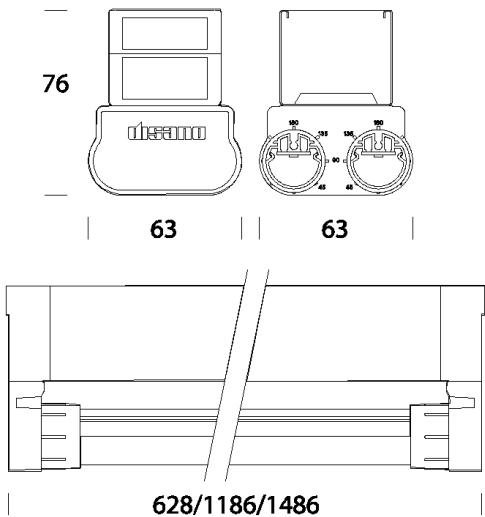
CARATTERISTICHE MECCANICHE

Resistenza meccanica agli urti (IK)	IK07
IP	40

6502 - Rapid system - bilampada LED

Codice: 237542-00

MATERIALI E COLORI



DOWNLOAD

MONTAGGI

IstruzioniMontaggio rapid system 07-20.pdf

DISEGNI

DisegnoTecnico 6502.dxf



Corpo	in acciaio laminato zincato, con bordi risvoltati antitaglio e con testate in ABS.
Diffusore	microrigato in metacrilato
Verniciatura	preverniciato a forno con resina poliestere, stabilizzata ai raggi UV, previo trattamento di fosfatazione.
Colore	Bianco
Equipaggiamento	-nottolino di fissaggio, in nylon. -Possibilità di ruotare i tubi LED per orientare la luce e quindi ottimizzare la resa degli accessori ottici.

NORME E CONFORMITÀ

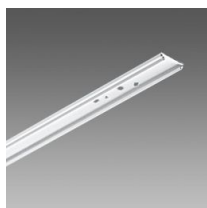
Classe sicurezza fotobio-logica	RG0
Marcature e test	CE
Norme di riferimento	EN60598-1. Hanno grado di protezione secondo la norma EN60529.
Etichetta Energetica	C

GARANZIA

Garanzia post-vendita	5 yr
-----------------------	------

## 6502 - Rapid system - bilampada LED

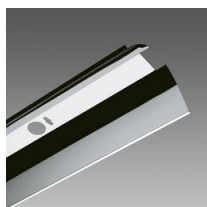
Codice: 237542-00



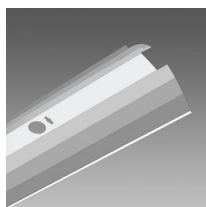
**6405 Tegelino LED**



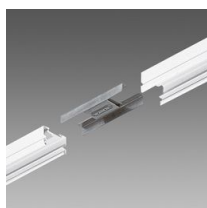
**6052 Sospensione per catena**



**6413 Riflettore concentrante mono**



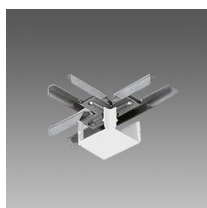
**6412 Riflettore mono-bi**



**6010 Giunto lineare**



**6015 Giunto angolare**



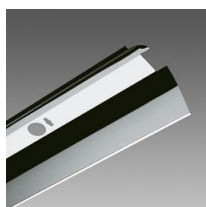
**6020 Giunto a T**



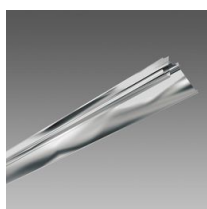
**6025 Giunto a croce**



**6053 Sospensione per cavo**



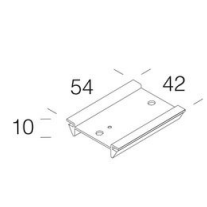
**6414 Parabola conc Rapid System**



**6411 Riflettore asimmetrico**



**6037 Gancio per sospensione**



**6030 Supporto sezionatore**



**6036 Attacco universale**

## 6502 - Rapid system - bilampada LED

Codice: 237542-00



6070 Discesa-controdiscesa



6051 Attacco plafone-sospensione



6050 Attacco a parete



6045 Testatina di chiusura