

3331 - Disco 2 - diffondente

Codice: 330043-00



L'illuminazione urbana a LED riassume i valori che ci aspettiamo dal progresso tecnologico: una luce che dia più qualità all'ambiente notturno, consumando meno e aggiungendo qualità estetica anche agli scenari diurni. Nuove forme per le nuove tecnologie d'illuminazione. Le dimensioni del LED consentono un disegno di grande eleganza, la forma circolare permette una distribuzione ottimale della luce, le alette garantiscono una corretta dissipazione del calore. Una forma capace di evolvere, per portare un nuovo benessere visivo in qualsiasi contesto. Con DISCO i LED generano un nuovo concetto di illuminazione urbana, che rende evidente il processo di innovazione. DISCO garantisce visibilità e prestigio al progetto illuminotecnico. Disco è un progetto appositamente studiato per sfruttare al meglio i vantaggi dei LED nell'illuminazione urbana, come il risparmio energetico e la nuova qualità della luce. Il design così lontano dalle forme più tradizionali dei lampioni conferisce all'arredo urbano una nuova qualità estetica in sintonia con il desiderio di rinnovamento del paesaggio urbano. Vengono anche risolte al meglio le esigenze di una uniforme distribuzione della luce e della dissipazione del calore.



INFORMAZIONI GENERALI

Articolo	3331 - Disco 2 - diffondente
Codice	330043-00

DIMENSIONI E PESO

Lunghezza (mm)	790 mm
Larghezza (mm)	680 mm
Altezza (mm)	110 mm
Peso (Kg)	12 kg

INSTALLAZIONE

Diametro (Ø) attacco palo (mm)	60-60 mm
Superficie di esposizione al vento (mm)	L 82000 mm², F 307500 mm²

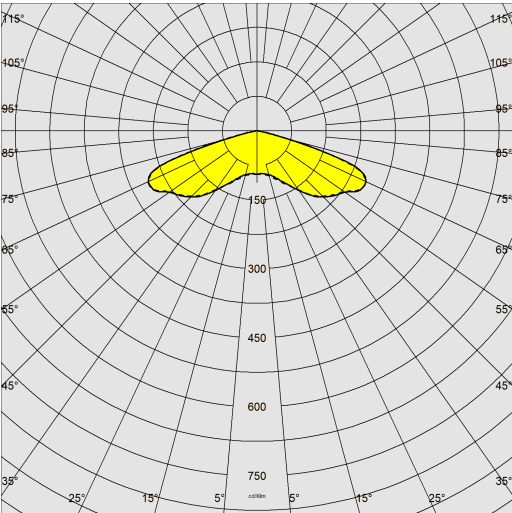
CARATTERISTICHE ELETTRICHE E CONTROLLI

Tipo di tensione	AC
Tensione Min (V)	220 V
Tensione Max (V)	240 V
Frequenza Min (Hz)	50 Hz
Frequenza Max (Hz)	60 Hz
Frequenza (Hz)	50 Hz
Sigla cablaggio	CLD
Cablaggio	di serie a 700mA con driver in doppio isolamento 220-240V 50/60Hz.
Fattore di potenza	>0.9
Corrente Nominale	530 mA
Surge protector (differenziale/comune) (EN 61547)	6 kV, 8 kV
Classe di isolamento	Classe II
Controllo e Regolazione	Nessuno

3331 - Disco 2 - diffondente

Codice: 330043-00

DATI FOTOMETRICI



Sorgente luminosa	LED
CRI	80
Flusso luminoso (uscente) (lm)	11459 lm
Potenza assorbita (totale) (W)	91 W
CCT	4000 K
Efficienza luminosa (lm/W)	126 lm/W
Low Flicker	apparecchio con Flicker molto contenuto: luce uniforme per una maggior sicurezza visiva.
Mantenimento del flusso luminoso LED	100000 hr, L 80, B 20

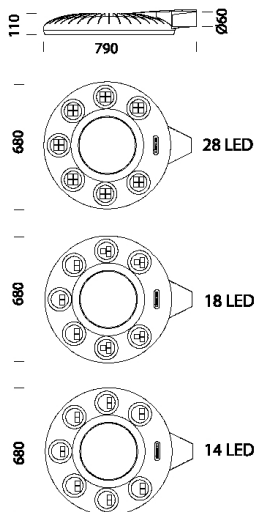
CARATTERISTICHE MECCANICHE

Resistenza meccanica agli urti (IK)	IK08
IP	66
Temperatura ambiente - min	-30 °C
Temperatura ambiente - max	40 °C

3331 - Disco 2 - diffondente

Codice: 330043-00

MATERIALI E COLORI



DOWNLOAD

MONTAGGI

IstruzioniMontaggio disco 03-23.pdf

DISEGNI

DisegnoTecnico 3331.dxf

DisegnoTecnico3D disano 3331 disco.3ds



Corpo	stampati in alluminio pressofuso e disegnati con una sezione a bassissima superficie di esposizione al vento. Alette di raffreddamento integrate nella copertura in rastremazione sul foro centrale.
Ottica	lenti secondarie in PMMA ad alto rendimento abbinate a recuperatori di flusso stampati in polycarbonato metallizzato ad alta efficienza.
Diffusore	vetro extra-chiaro sp. 4mm temperato resistente agli shock termici e agli urti (UNI-EN 12150-1:2001).
Dissipatore	il sistema di dissipazione del calore è appositamente studiato e realizzato per permettere il funzionamento dei LED con temperature idonee per garantire ottime prestazioni/rendimento ed un' elevata durata di vita.
Attacco palo	versione con attacco palo inglobato direttamente sul corpo dell'apparecchio permette l'installazione a frusta su pali Ø60/62mm.
Verniciatura	il ciclo di verniciatura a polvere, interamente automatizzato, prevede una vernice a base poliestere, resistente alla corrosione in nebbia salina e stabilizzata ai raggi UV.
Verniciatura speciale (A RICHIESTA)	A richiesta: verniciatura per ambienti marini consigliata per distanze inferiori a 5 km dal mare.
Colore	Grafite
Equipaggiamento	-sezionatore. -connettore stagno per una rapida installazione senza dover aprire l'apparecchio. -valvola anticondensa. -dispositivo di controllo della temperatura con ripristino automatico. -dispositivo di protezione conforme a EN 61547 contro i fenomeni impulsivi. -funzioni integrate CLD PROG.

NORME E CONFORMITÀ

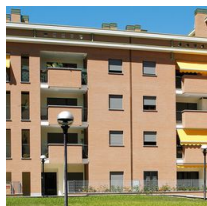
Classe sicurezza fotobio-logica	RG0 Ethr
Marcature e test	CE
Norme di riferimento	EN60598-1. Hanno grado di protezione secondo la norma EN60529.
Etichetta Energetica	C

GARANZIA

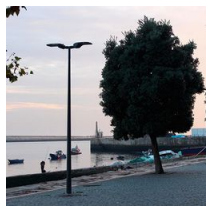
Garanzia post-vendita	5 yr
-----------------------	------

## 3331 - Disco 2 - diffondente

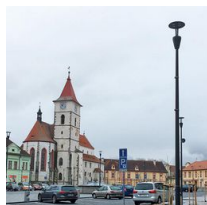
Codice: 330043-00



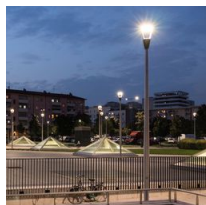
1278 Conico



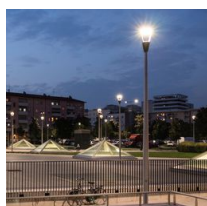
1481 palo conico in acciaio da interrare



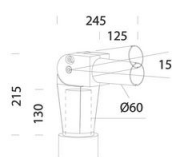
1480 palo conico in acciaio con base



1478 Palo Urban da interrare



1477 Palo Urban - con base



290 Snodo 60



1408 Palo rigato ø100 con base



1409 Palo rigato ø 100



1508 Palo rigato ø 120 con base



1509 Palo rigato ø120