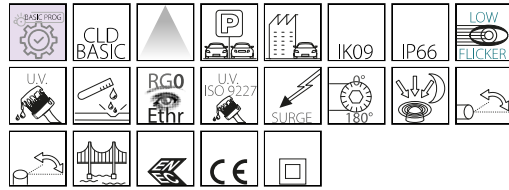


3282 - Rolle - T3

Codice: 330421-00

INFORMAZIONI GENERALI



Articolo	3282 - Rolle - T3
Codice	330421-00

DIMENSIONI E PESO

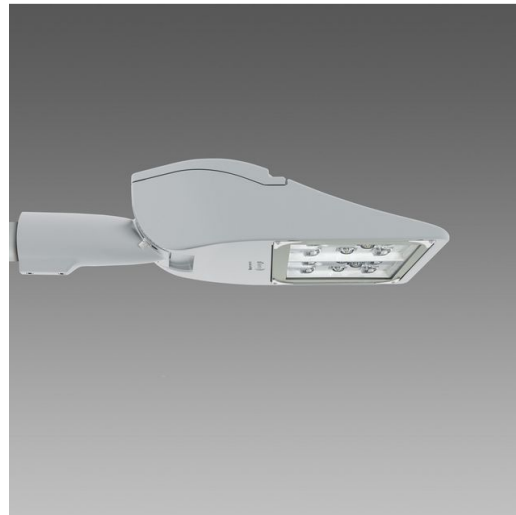
Lunghezza (mm)	460 mm
Larghezza (mm)	300 mm
Altezza (mm)	125 mm
Peso (Kg)	7.64 kg

INSTALLAZIONE

Diametro (Ø) attacco palo (mm)	46-76 mm
Superficie di esposizione al vento (mm)	L 54800 mm ² , F 143100 mm ²

CARATTERISTICHE ELETTRICHE E CONTROLLI

Tipo di tensione	AC
Tensione Min (V)	220 V
Tensione Max (V)	240 V
Frequenza Min (Hz)	50 Hz
Frequenza Max (Hz)	60 Hz
Frequenza (Hz)	50 Hz
Sigla cablaggio	CLD
Fattore di potenza	≥0.9
Corrente Nominale	700 mA
Surge protector (differenziale/comune) (EN 61547)	6 kV, 10 kV
Classe di isolamento	Classe II
Controllo e Regolazione	Nessuno



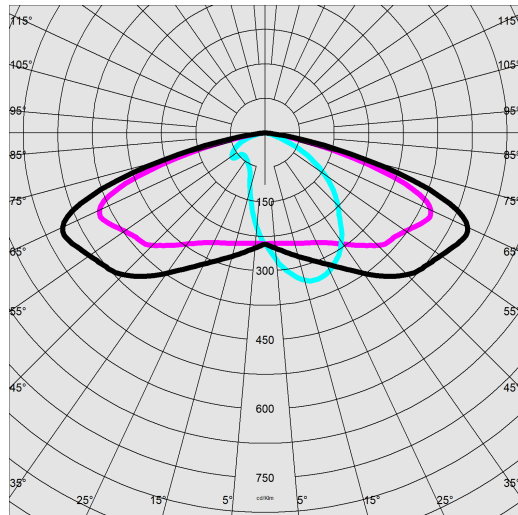
Ultima generazione di apparecchi stradali a Led, Rolle è caratterizzato da un design molto semplice che lo rende perfettamente adatto a diverse zone urbane. Progettato per essere utilizzabile in strade di grande comunicazione così come nelle vie residenziali: nelle sue molteplici versioni, Rolle rappresenta la soluzione a diversi progetti proprio per la sua ampia versatilità. Garantisce un elevato risparmio energetico con un'illuminazione di qualità, consente alti livelli di ottimizzazione dei consumi e promette performance affidabili. E' dotato di un sistema a ottiche combinate realizzate in PMMA ad alto rendimento resistente ad alte temperature e ai raggi UV. Anche nelle prestazioni illuminotecniche per Rolle sono state studiate diverse curve fotometriche in modo che l'apparecchio sia idoneo per parcheggi, ma anche per passaggi pedonali e per la progettazione urbana in genere



3282 - Rolle - T3

Codice: 330421-00

DATI FOTOMETRICI



Tipo distribuzione	Medio / Comfort
Sorgente luminosa	LED
CRI	70
Flusso luminoso (uscente) (lm)	11302 lm
Potenza assorbita (totale) (W)	87 W
CCT	4000 K
Efficienza luminosa (lm/W)	130 lm/W
Low Flicker	apparecchio con Flicker molto contenuto: luce uniforme per una maggior sicurezza visiva.
Mantenimento del flusso luminoso LED	100000 hr, L 80, B 10

CARATTERISTICHE MECCANICHE

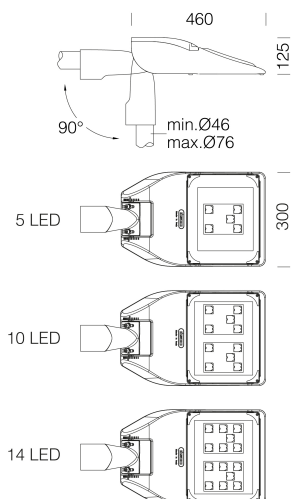
Resistenza meccanica agli urti (IK)	IK09
IP	66
Temperatura ambiente - min	-30 °C
Temperatura ambiente - max	40 °C



3282 - Rolle - T3

Codice: 330421-00

MATERIALI E COLORI



DOWNLOAD

MONTAGGI

IstruzioniMontaggio rolle 11-23.pdf

DISEGNI

BIM 3282 Rolle - T3 - 20200224.zip

DisegnoTecnico rolle1.dxf



Corpo	in alluminio pressofuso e disegnati con una sezione aerodinamica a bassa superficie di esposizione al vento. Alette di raffreddamento integrate nella copertura.
Ottica	in PMMA ad alto rendimento resistente alle alte temperature e ai raggi UV. Recuperatori di flusso in policarbonato.
Diffusore	vetro extra-chiaro sp. 4mm temperato resistente agli shock termici e agli urti (UNI-EN 12150-1:2001).
Dissipatore	il sistema di dissipazione del calore è appositamente studiato e realizzato per permettere il funzionamento dei Led con temperature idonee per garantire ottime prestazioni/rendimento ed un' elevata durata di vita.
Attacco palo	in alluminio pressofuso con ganasce per il bloccaggio secondo diverse inclinazioni. Orientabile da 0° a 20° per applicazione a frusta; e da 0° a 15° per applicazione a testa palo. Passo di inclinazione 5° Idoneo per pali di diametro 46-76mm.
Verniciatura	fase di pretrattamento superficiale del metallo, verniciatura con polvere poliesteri, resistente alla corrosione, alle nebbie saline, stabilizzata ai raggi UV.
Verniciatura speciale (A RICHIESTA)	a richiesta: verniciatura conforme alla norma UNI EN ISO 9227, test di corrosione in atmosfera artificiale per ambienti aggressivi o marini (fronte mare).
Colore	Grey
Equipaggiamento	<ul style="list-style-type: none">- connettore stagno per una rapida installazione senza dover aprire l'apparecchio.- valvola anticondensa.- dispositivo di controllo della temperatura con ripristino automatico.- dispositivo di protezione conforme alla EN 61547 contro i fenomeni impulsivi.- funzioni integrate BASIC PROG.

NORME E CONFORMITÀ

Classe sicurezza fotobiologica	RG0 Ethr
Marche e test	CE, ENEC
Norme di riferimento	EN60598-1. Hanno grado di protezione secondo la norma EN60529.
Test di laboratorio	conformi alle prove di vibrazione, con certificazione da ente terzo, secondo la norma ANSI C136.31: illuminazione stradale – Vibrazione degli apparecchi di illuminazione. Livello di prova: 3.0G livello 2 per installazione su ponti e cavalcavia.
Etichetta Energetica	C

DOTAZIONI

A richiesta	protezione fino a 10KV.
-------------	-------------------------

GARANZIA

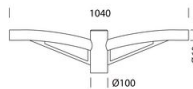
Garanzia post-vendita	5 yr
-----------------------	------

3282 - Rolle - T3

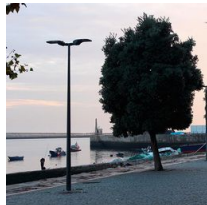
Codice: 330421-00



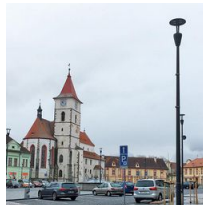
504 Braccio singolo



508 Braccio doppio



1481 palo conico in acciaio da interrare



1480 palo conico in acciaio con base



1508 Palo rigato \varnothing 120 con base



1509 Palo rigato \varnothing 120



1408 Palo rigato \varnothing 100 con base



1409 Palo rigato \varnothing 100