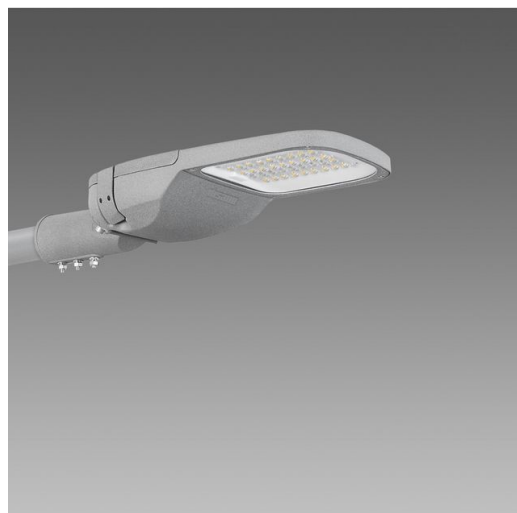


## 3460 - Denia ES 1

Codice: 340001-39



3460 Denia ES 1



### INFORMAZIONI GENERALI

Articolo	3460 - Denia ES 1
Codice	340001-39

### DIMENSIONI E PESO

Lunghezza (mm)	584 mm
Larghezza (mm)	211 mm
Altezza (mm)	105 mm
Peso (Kg)	3.70 kg

### INSTALLAZIONE

Diametro (Ø) attacco palo (mm)	60-60 mm
Superficie di esposizione al vento (mm)	L 33900 mm <sup>2</sup> , F 98600 mm <sup>2</sup>

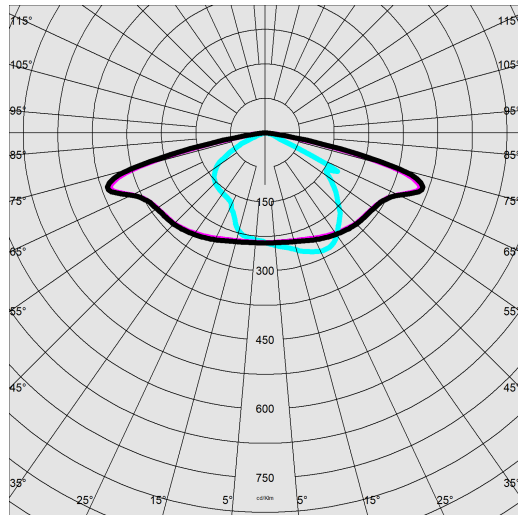
### CARATTERISTICHE ELETTRICHE E CONTROLLI

Tipo di tensione	AC
Tensione Min (V)	220 V
Tensione Max (V)	240 V
Frequenza Min (Hz)	50 Hz
Frequenza Max (Hz)	60 Hz
Frequenza (Hz)	50 Hz
Sigla cablaggio	CLD
Fattore di potenza	≥0.9
Surge protector (differenziale/comune) (EN 61547)	10 kV, 10 kV
Classe di isolamento	Classe II
Controllo e Regolazione	Nessuno

## 3460 - Denia ES 1

Codice: 340001-39

### DATI FOTOMETRICI



Sorgente luminosa	LED
CRI	>70
Flusso luminoso (uscente) (lm)	8840 lm
Potenza assorbita (totale) (W)	60 W
CCT	3000 K
Efficienza luminosa (lm/W)	147 lm/W
Low Flicker	apparecchio con Flicker molto contenuto: luce uniforme per una maggior sicurezza visiva.
Mantenimento del flusso luminoso LED	100000 hr, L 80, B 20

### CARATTERISTICHE MECCANICHE

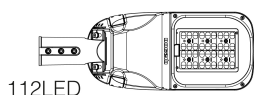
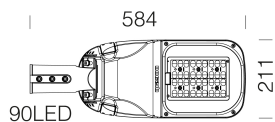
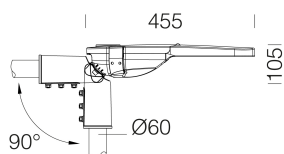
Resistenza meccanica agli urti (IK)	IK09
IP	66
Temperatura ambiente - min	-30 °C
Temperatura ambiente - max	40 °C



## 3460 - Denia ES 1

Codice: 340001-39

### MATERIALI E COLORI



### DOWNLOAD

#### MONTAGGI

[IstruzioniMontaggio Denia ES 04-23.pdf](#)

[IstruzioniMontaggio denia drive 01-24.pdf](#)

#### DISEGNI

[BIM 3460 Denia ES1 12-23.zip](#)

[DisegnoTecnico 3460ES1.dxf](#)



Corpo	in alluminio pressofuso con una sezione a bassissima superficie di esposizione al vento.
Diffusore	vetro extra-chiaro sp. 4mm temperato resistente agli shock termici e agli urti (UNI-EN 12150-1:2001).
Dissipatore	integrato
Attacco palo	60mm in alluminio pressofuso con di ganasce per il bloccaggio dell'armatura secondo diverse inclinazioni. Orientabile da -15° a 5° per applicazione a frusta; e da 0° a 10° per applicazione a testa palo.
Verniciatura	fase di pretrattamento superficiale del metallo, verniciatura con polvere poliesteri, resistente alla corrosione, alle nebbie saline, stabilizzata ai raggi UV.
Colore	Grey

### NORME E CONFORMITÀ

Classe sicurezza fotobiologica	RG0 Ethr
Marcature e test	CE, ENEC
Norme di riferimento	EN60598-1. Hanno grado di protezione secondo la norma EN60529.
Test di laboratorio	conformi alle prove di vibrazione, con certificazione da ente terzo, secondo la norma ANSI C136.31: illuminazione stradale – Vibrazione degli apparecchi di illuminazione. Livello di prova: 3.0G livello 2 per installazione su ponti e cavalcavia.
Etichetta Energetica	D

### GARANZIA

Garanzia post-vendita	5 yr
-----------------------	------