

## 3382 - Susa T2 - piste ciclabili

Codice: 340523-00

### INFORMAZIONI GENERALI



Articolo	3382 - Susa T2 - piste ciclabili
Codice	340523-00

### DIMENSIONI E PESO

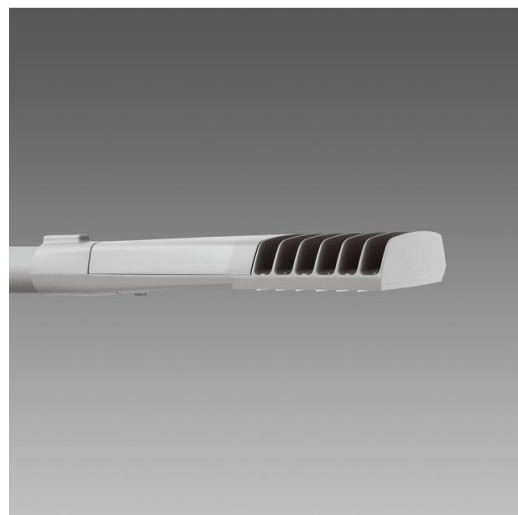
Lunghezza (mm)	540 mm
Larghezza (mm)	156 mm
Altezza (mm)	80 mm
Peso (Kg)	2.8 kg

### INSTALLAZIONE

Diametro (Ø) attacco palo (mm)	45-60 mm
Superficie di esposizione al vento (mm)	L 32600 mm <sup>2</sup> , F 65900 mm <sup>2</sup>

### CARATTERISTICHE ELETTRICHE E CONTROLLI

Tipo di tensione	AC
Tensione Min (V)	220 V
Tensione Max (V)	240 V
Frequenza Min (Hz)	50 Hz
Frequenza Max (Hz)	60 Hz
Frequenza (Hz)	50 Hz
Sigla cablaggio	CLD
Fattore di potenza	≥0.9
Corrente Nominale	700 mA
Surge protector (differenziale/comune) (EN 61547)	6 kV, 10 kV
Classe di isolamento	Classe II
Controllo e Regolazione	Nessuno



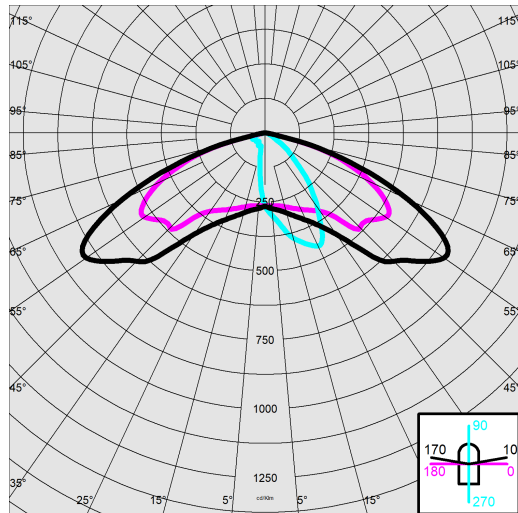
Uno dei modelli più recenti della produzione Disano per l'illuminazione stradale, Susa è un apparecchio dal design riconoscibile e pulito con un alto rendimento in tutti i contesti. Disponibile in varie versioni: con ottica stradale, per piste ciclabili e passaggi pedonali, è equipaggiato con LED di ultima generazione che uniscono l'efficienza alla qualità della luce, con una temperatura colore pari a 3000/4000K e CRI70.



## 3382 - Susa T2 - piste ciclabili

Codice: 340523-00

### DATI FOTOMETRICI



Tipo distribuzione	Stretto / Interasse alto
Sorgente luminosa	LED
CRI	70
Flusso luminoso (uscente) (lm)	16501 lm
Potenza assorbita (totale) (W)	109 W
CCT	4000 K
Efficienza luminosa (lm/W)	151 lm/W
Low Flicker	apparecchio con Flicker molto contenuto: luce uniforme per una maggior sicurezza visiva.
Mantenimento del flusso luminoso LED	80000 hr, L 80, B 10



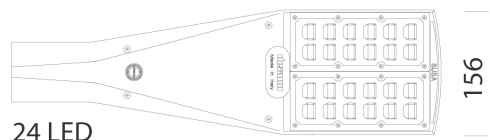
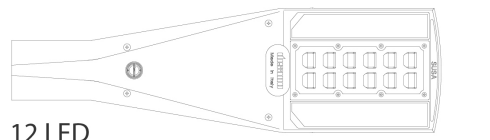
### CARATTERISTICHE MECCANICHE

Resistenza meccanica agli urti (IK)	IK07
IP	66
Temperatura ambiente - min	-30 °C
Temperatura ambiente - max	40 °C

## 3382 - Susa T2 - piste ciclabili

Codice: 340523-00

### MATERIALI E COLORI



### DOWNLOAD

MONTAGGI

[IstruzioniMontaggio susa 03-23.pdf](#)

DISEGNI

[DisegnoTecnico susa-.dxf](#)



Corpo	in alluminio pressofuso e disegnati con una sezione aerodinamica a bassa superficie di esposizione al vento. Alette di raffreddamento integrate nella copertura.
Ottica	in PMMA ad alto rendimento resistente alle alte temperature e ai raggi UV.
Dissipatore	il sistema di dissipazione del calore è appositamente studiato e realizzato per permettere il funzionamento dei LED con temperature idonee per garantire ottime prestazioni/rendimento ed un' elevata durata di vita.
Attacco palo	in alluminio pressofuso è provvisto di grani per il bloccaggio dell'armatura. Idoneo per pali di diametro 45-60mm.
Verniciatura	fase di pretrattamento superficiale del metallo, verniciatura con polvere poliesteri, resistente alla corrosione, alle nebbie saline, stabilizzata ai raggi UV.
Verniciatura speciale (A RICHIESTA)	a richiesta: verniciatura conforme alla norma UNI EN ISO 9227, test di corrosione in atmosfera artificiale per ambienti aggressivi o marini (fronte mare).
Colore	Grey
Equipaggiamento	<ul style="list-style-type: none"> <li>- connettore stagno per una rapida installazione senza dover aprire l'apparecchio.</li> <li>- valvola anticondensa.</li> <li>- dispositivo di controllo della temperatura con ripristino automatico.</li> <li>- dispositivo di protezione conforme alla EN 61547 contro i fenomeni impulsivi.</li> <li>- funzioni integrate BASIC PROG.</li> </ul>

### NORME E CONFORMITÀ

Classe sicurezza fotobiologica	RG0 Ethr
Marcature e test	CE, ENEC
Norme di riferimento	EN60598-1. Hanno grado di protezione secondo la norma EN60529.
Etichetta Energetica	C

### DOTAZIONI

A richiesta	<ul style="list-style-type: none"> <li>- alimentatori dimmerabili 1-10V, sottocodice 12</li> <li>- dispositivo mezzanotte virtuale, sottocodice 30</li> <li>- alimentatori onde convogliate, sottocodice 0078</li> <li>- Nema Socket, sottocodice 40</li> <li>- Zhaga Socket, sottocodice 0054</li> </ul>
-------------	---

### GARANZIA

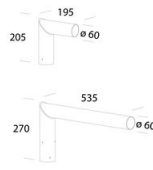
Garanzia post-vendita	5 yr
-----------------------	------

## 3382 - Susa T2 - piste ciclabili

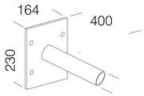
Codice: 340523-00



**405 Attacco Snodato**



**205 Attacco testa-palo**



**248 Attacco a parete**