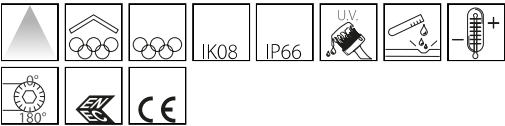


1186 - Forum - FM High Performance

Codice: 412587-00



1186 Forum - FM High Performance



INFORMAZIONI GENERALI

Articolo	1186 - Forum - FM High Performance
Codice	412587-00

DIMENSIONI E PESO

Lunghezza (mm)	530 mm
Larghezza (mm)	295 mm
Altezza (mm)	590 mm
Peso (Kg)	14.86 kg

INSTALLAZIONE

Superficie di esposizione al vento (mm)	L 0 mm ² , F 0 mm ²
---	---

CARATTERISTICHE ELETTRICHE E CONTROLLI

Tensione (V)	230 V
Frequenza (Hz)	50 Hz
Cablaggio	S
Fattore di potenza	>0
Classe di isolamento	Classe I
Controllo e Regolazione	Nessuno

1186 - Forum - FM High Performance

Codice: 412587-00

DATI FOTOMETRICI



Sorgente luminosa	JM-TS 2000 HO-SB
CRI	85
Flusso luminoso (uscente) (lm)	220000
Potenza assorbita (totale) (W)	2100 W
CCT	5500 K
Efficienza luminosa (lm/W)	105 lm/W
Mantenimento del flusso luminoso LED	0 hr, L 0, B 0

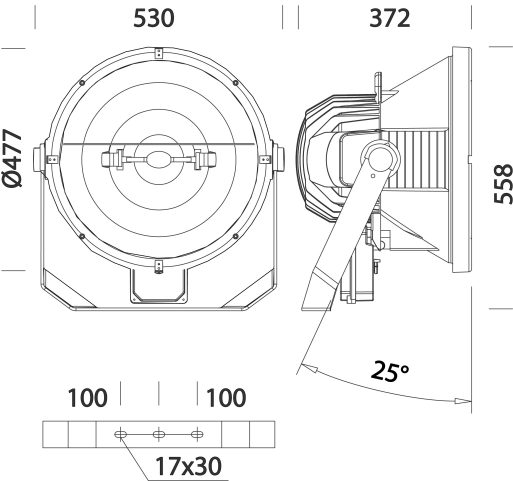
CARATTERISTICHE MECCANICHE

Resistenza meccanica agli urti (IK)	IK08
IP	66

1186 - Forum - FM High Performance

Codice: 412587-00

MATERIALI E COLORI



DOWNLOAD

MONTAGGI

IstruzioniMontaggio 1156-1186.pdf

DISEGNI

DisegnoTecnico 1186fsi.dxf



Corpo	in alluminio pressofuso con alette di raffreddamento integrate nella copertura.
Ottica	in alluminio lucido.
Diffusore	vetro temperato resistente agli shock termici e agli urti (UNI EN 12150-1:2001).
Verniciatura	fase di pretrattamento superficiale del metallo, verniciatura con polvere poliestere, resistente alla corrosione, alle nebbie saline, stabilizzata ai raggi UV.
Verniciatura speciale (A RICHIESTA)	a richiesta: verniciatura conforme alla norma UNI EN ISO 9227, test di corrosione in atmosfera artificiale per ambienti aggressivi o marini (fronte mare).
Colore	Grafite

NORME E CONFORMITÀ

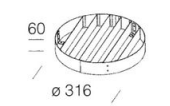
Classe sicurezza fotobio-logica	RG0 Ethr
Marcature e test	CE
Norme di riferimento	EN60598-1. Hanno grado di protezione secondo la norma EN60529.

GARANZIA

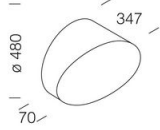
Garanzia post-vendita	2 yr
-----------------------	------

1186 - Forum - FM High Performance

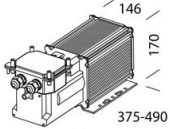
Codice: 412587-00



113 Schermo lamellare



112 Convogliatore



1176 Cablaggio CC ip66