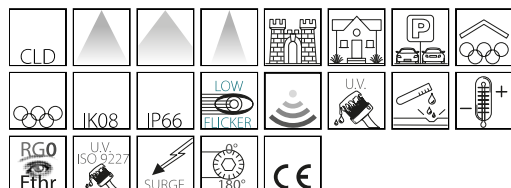


## 2158 - Radon HP - simmetrico 2 MODULI

Codice: 413480-00

### INFORMAZIONI GENERALI



|          |                                       |
|----------|---------------------------------------|
| Articolo | 2158 - Radon HP - simmetrico 2 MODULI |
| Codice   | 413480-00                             |

### DIMENSIONI E PESO

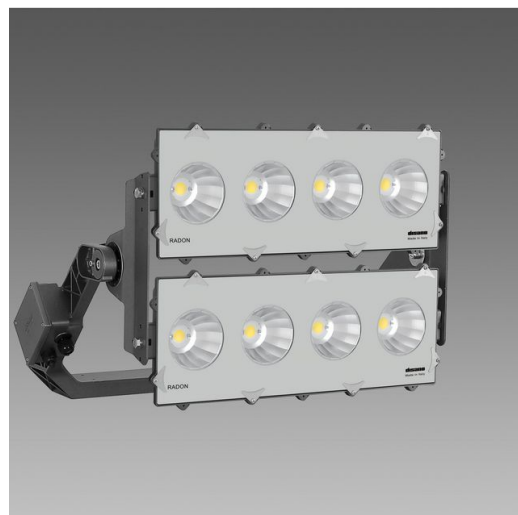
|                |          |
|----------------|----------|
| Lunghezza (mm) | 582 mm   |
| Larghezza (mm) | 759 mm   |
| Altezza (mm)   | 166 mm   |
| Peso (Kg)      | 20.19 kg |

### INSTALLAZIONE

|   |  |
|---|--|
| Superficie di esposizione al vento (mm) | L 58600 mm <sup>2</sup> , F 372000 mm <sup>2</sup> |
|---|--|

### CARATTERISTICHE ELETTRICHE E CONTROLLI

|   |   |
|---|---|
| Tipo di tensione                                  | AC  |
| Tensione Min (V)                                  | 220 V   |
| Tensione Max (V)                                  | 240 V   |
| Frequenza Min (Hz)                                | 50 Hz   |
| Frequenza Max (Hz)                                | 60 Hz   |
| Frequenza (Hz)                                    | 50 Hz   |
| Sigla cablaggio                                   | CLD   |
| Cablaggio   | alimentazione 220-240V 50/60Hz; con driver IP66 applicato sull'apparecchio. |
| Fattore di potenza                                | ≥0.95   |
| Surge protector (differenziale/comune) (EN 61547) | 4 kV, 6 kV  |
| Classe di isolamento                              | Classe I  |
| Controllo e Regolazione                           | Nessuno   |



Radon in versione a proiettore è un prodotto fondamentale, soprattutto per le applicazioni in serie, come quelle tipiche delle grandi aree, delle grandi infrastrutture o degli impianti sportivi. Ai proiettori si chiede, innanzitutto, robustezza e affidabilità. Sono queste, insieme alle sorgenti Led, le caratteristiche principali per realizzare un progetto illuminotecnico che dia le massime garanzie di buona illuminazione e durata nel tempo.

Nella versione Led, da utilizzare anche per il relamping di vecchi impianti, offrono eccezionali prestazioni in termini di risparmio energetico, qualità della luce e durata nel tempo.

La serie Radon LED di Disano, realizzata in alluminio con vetro temperato, presentano tutte queste caratteristiche, a cominciare dall'eccezionale robustezza, garantita dalla qualità superiore dei materiali e da tecniche realizzative particolari, come il trattamento anticorrosione.

Radon LED è disponibile in versione asimmetrica e simmetrica. Radon oltre che con basso livello di sfarfallio (low flicker), garantisce specifiche molto importanti per la sicurezza e il comfort visivo di chi lavora o pratica sport.

Radon LED rappresenta il migliore investimento anche per la lunga durata di vita.

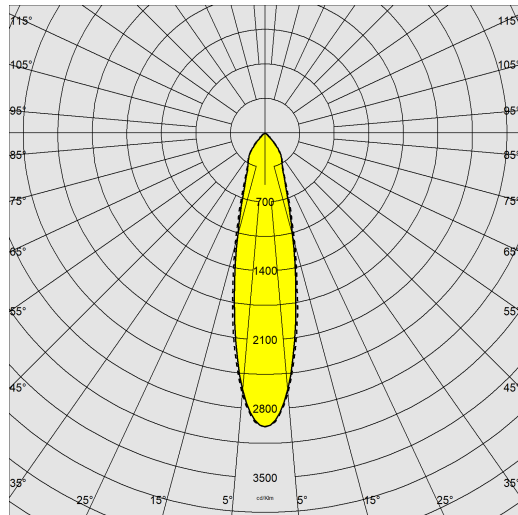
Questi proiettori sono l'ideale per essere installate in grandi aree o impianti sportivi di medio/alta dimensione. Consentono un elevato risparmio energetico grazie alle alte efficienze luminose.



## 2158 - Radon HP - simmetrico 2 MODULI

Codice: 413480-00

### DATI FOTOMETRICI



|                                      |  |
|--------------------------------------|--|
| Tipo distribuzione                   | Simmetrico fascio stretto  |
| Sorgente luminosa                    | LED COB  |
| CRI                                  | ≥70  |
| Flusso luminoso (uscente) (lm)       | 94547 lm   |
| Potenza assorbita (totale) (W)       | 590 W  |
| CCT                                  | 4000 K   |
| Efficienza luminosa (lm/W)           | 160 lm/W   |
| Low Flicker                          | apparecchio con Flicker molto contenuto: luce uniforme per una maggior sicurezza visiva. |
| Apertura fascio                      | 20 °   |
| Mantenimento del flusso luminoso LED | 50000 hr, L 80, B 20   |



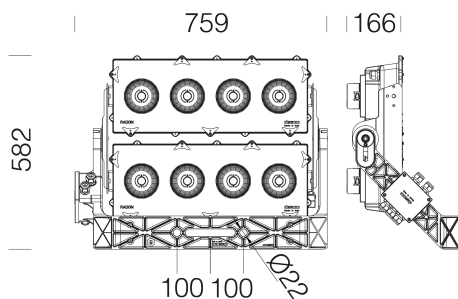
### CARATTERISTICHE MECCANICHE

|                                     |        |
|-------------------------------------|--------|
| Resistenza meccanica agli urti (IK) | IK08   |
| IP                                  | 66     |
| Temperatura ambiente - min          | -40 °C |
| Temperatura ambiente - max          | 45 °C  |

## 2158 - Radon HP - simmetrico 2 MODULI

Codice: 413480-00

### MATERIALI E COLORI



### DOWNLOAD

#### MONTAGGI

[IstruzioniMontaggio radon hp-he 09-22.pdf](#)

#### DISEGNI

[DisegnoTecnico 2158e.dxf](#)



|                                     |  |
|-------------------------------------|--|
| Corpo                               | in alluminio.  |
| Ottica                              | in alluminio satinato ad elevato rendimento e antiabbagliamento.   |
| Diffusore                           | vetro temperato sp. 4mm, resistente agli shock termici e agli urti (UNI EN 12150-1:2001).  |
| Dissipatore                         | il sistema di dissipazione del calore è appositamente studiato e realizzato per permettere il funzionamento dei LED con temperature idonee per garantire ottime prestazioni/rendimento ed un' elevata durata di vita.                    |
| Verniciatura                        | fase di pretrattamento superficiale del metallo, verniciatura con polvere poliesteri, resistente alla corrosione, alle nebbie saline, stabilizzata ai raggi UV.  |
| Verniciatura speciale (A RICHIESTA) | a richiesta: verniciatura conforme alla norma UNI EN ISO 9227, test di corrosione in atmosfera artificiale per ambienti aggressivi o marini (fronte mare).   |
| Colore                              | Antracite  |
| Equipaggiamento                     | -completo di staffa zincata e verniciata<br>-dispositivo di protezione conforme EN 61547 contro i fenomeni impulsivi<br>-valvola anticondensa<br>-scala goniometrica<br>-guarnizione in gomma siliconica<br>-viterie esterne in acc.inox |

### NORME E CONFORMITÀ

|                                |  |
|--------------------------------|--|
| Classe sicurezza fotobiologica | RG0 Ethr   |
| Marcature e test               | CE   |
| Norme di riferimento           | EN60598-1. Hanno grado di protezione secondo la norma EN60529. |
| Etichetta Energetica           | D  |

### DOTAZIONI

|             |  |
|-------------|--|
| A richiesta | - protezione fino a 10KV.<br>- possibilità di gestione del punto-luce centralizzata o con sensori di presenza/luminosità esterni<br>- con cablaggio CLD D-D (DALI) con sottocodice -0041 |
|-------------|--|

### GARANZIA

|                       |      |
|-----------------------|------|
| Garanzia post-vendita | 5 yr |
|-----------------------|------|

## 2158 - Radon HP - simmetrico 2 MODULI

---

Codice: 413480-00



614

**384 Convogliatore 4-8 COB**