

## 1513 - Torcia LED COB

Codice: 423250-00

### INFORMAZIONI GENERALI



Articolo	1513 - Torcia LED COB
Codice	423250-00

### DIMENSIONI E PESO

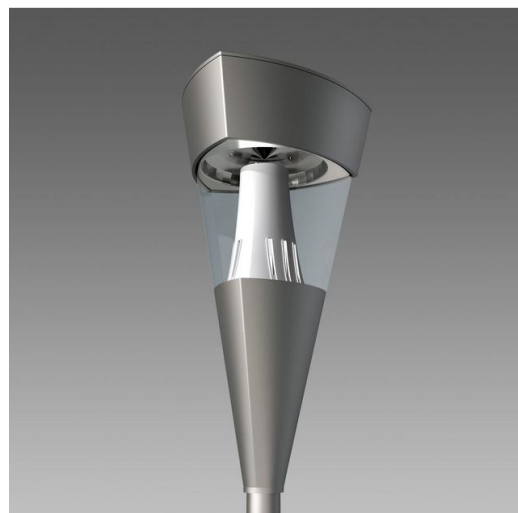
Lunghezza (mm)	375 mm
Larghezza (mm)	375 mm
Altezza (mm)	765 mm
Peso (Kg)	7.4 kg

### INSTALLAZIONE

Diametro (Ø) attacco palo (mm)	60-60 mm
Superficie di esposizione al vento (mm)	L 165000 mm <sup>2</sup> , F 165000 mm <sup>2</sup>

### CARATTERISTICHE ELETTRICHE E CONTROLLI

Tipo di tensione	AC
Tensione Min (V)	220 V
Tensione Max (V)	240 V
Frequenza Min (Hz)	50 Hz
Frequenza Max (Hz)	60 Hz
Frequenza (Hz)	50 Hz
Sigla cablaggio	CLD
Fattore di potenza	≥0.9
Surge protector (differenziale/comune) (EN 61547)	10 kV, 10 kV
Classe di isolamento	Classe II
Controllo e Regolazione	Nessuno



Torcia con le nuove sorgenti LED garantisce un'alta qualità d'illuminazione e con l'esclusivo cono rifrangente permette la diffusione ottimale della luce.

LED di ultima generazione generano una luce confortevole con un importante risparmio energetico. La qualità dei materiali si accompagna a soluzioni tecnologiche studiate per aumentare la durata di vita dell'impianto.

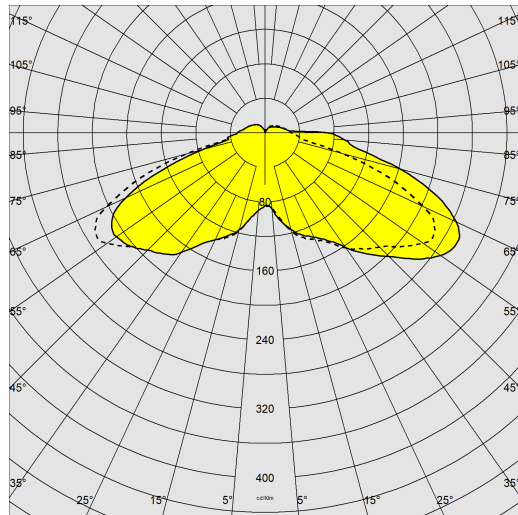
Torcia dispone di un dispositivo automatico di controllo della temperatura che riduce il flusso luminoso in caso di rialzo anomalo. Inoltre la resistenza ai picchi di tensione della rete è assicurata da un diodo di protezione. Torcia è un lampione in grado di caratterizzare fortemente un progetto di illuminazione, rendendo ben visibile l'intervento di riqualificazione dell'area.



## 1513 - Torcia LED COB

Codice: 423250-00

### DATI FOTOMETRICI



Sorgente luminosa	LED COB
CRI	≥80
Flusso luminoso (uscente) (lm)	5060 lm
Potenza assorbita (totale) (W)	53 W
CCT	4000 K
Efficienza luminosa (lm/W)	95 lm/W
Low Flicker	apparecchio con Flicker molto contenuto: luce uniforme per una maggior sicurezza visiva.
Mantenimento del flusso luminoso LED	50000 hr, L 80, B 20

### CARATTERISTICHE MECCANICHE

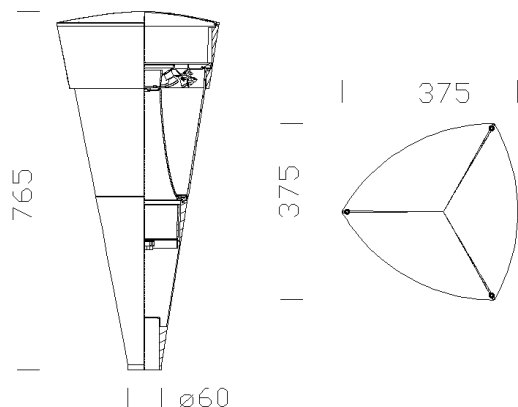
Resistenza meccanica agli urti (IK)	IK08
IP	66
Temperatura ambiente - min	-20 °C
Temperatura ambiente - max	40 °C



## 1513 - Torcia LED COB

Codice: 423250-00

### MATERIALI E COLORI



### DOWNLOAD

#### MONTAGGI

[IstruzioniMontaggio torcia 03-23.pdf](#)

#### DISEGNI

[BIM 1513 Torcia LED COB - 20200616.zip](#)

[DisegnoTecnico 1513i.dxf](#)



Corpo	in alluminio pressofuso.
Diffusore	in policarbonato trasparente, antiabbagliamento, infrangibile e autoestinguento V2, stabilizzato ai raggi UV.
Dissipatore	integrato.
Attacco palo	idoneo per pali di diametro da 60mm.
Verniciatura	fase di pretrattamento superficiale del metallo, verniciatura con polvere poliesteri, resistente alla corrosione, alle nebbie saline, stabilizzata ai raggi UV.
Verniciatura speciale (A RICHIESTA)	a richiesta: verniciatura conforme alla norma UNI EN ISO 9227, test di corrosione in atmosfera artificiale per ambienti aggressivi o marini (fronte mare).
Colore	Grey
Equipaggiamento	<ul style="list-style-type: none"><li>- connettore stagno per una rapida installazione senza dover aprire l'apparecchio.</li><li>- valvola anticondensa.</li><li>- dispositivo di controllo della temperatura con ripristino automatico.</li><li>- dispositivo di protezione conforme alla EN 61547 contro i fenomeni impulsivi.</li></ul>

### NORME E CONFORMITÀ

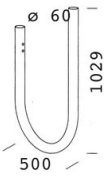
Classe sicurezza fotobiologica	RG0 Ethr
Marche e test	CE
Norme di riferimento	EN60598-1. Hanno grado di protezione secondo la norma EN60529.
Etichetta Energetica	E

### GARANZIA

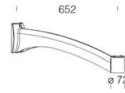
Garanzia post-vendita	5 yr
-----------------------	------

# 1513 - Torcia LED COB

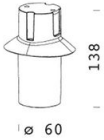
Codice: 423250-00



**129 Braccio curvo**



**301 Braccio Oliva**



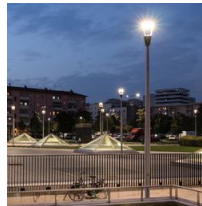
**303 Attacco ø 60**



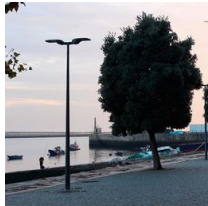
**300 Oliva**



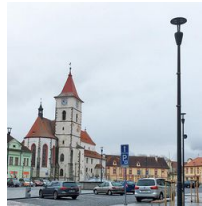
**211 Raccordo Sector**



**1477 Palo Urban - con base**



**1481 palo conico in acciaio da interrare**



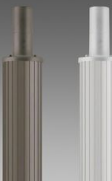
**1480 palo conico in acciaio con base**



**1478 Palo Urban da interrare**



**302 Attacco parete**



**1508 Palo rigato ø 120 con base**



**1509 Palo rigato ø120**



**1408 Palo rigato ø100 con base**



**1409 Palo rigato ø 100**