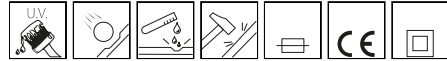


## 1480 - palo conico in acciaio con base

Codice: 425051-00

### INFORMAZIONI GENERALI



Articolo	1480 - palo conico in acciaio con base
Codice	425051-00

### DIMENSIONI E PESO

Peso (Kg)	26 kg
-----------	-------



1480 palo conico in acciaio con base



## 1480 - palo conico in acciaio con base

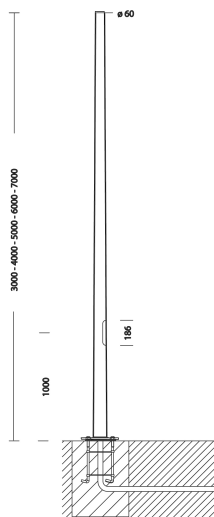
---

Codice: 425051-00



## 1480 - palo conico in acciaio con base

Codice: 425051-00



### DOWNLOAD

#### MONTAGGI

IstruzioniMontaggio 1480-1481 09-18.pdf

#### DISEGNI

DisegnoTecnico 1480b.dxf

DisegnoTecnico3D disano 1480 tapered pole  
7m.3ds



### MATERIALI E COLORI

Corpo	In acciaio laminato a caldo, attacco testa palo $\varnothing 60$ . Per la versione con base è necessario acquistare 4 tirafondi da interrare. Con 2 fusibili da 16A, morsetti a 4 poli/3 vie = 10mmq e derivazione 2,5mmq. Di serie in classe di isolamento II.
Attacco palo	60mm
Verniciatura	verniciato in polvere di poliestirene termoindurente.
Colore	Grey

### NORME E CONFORMITÀ

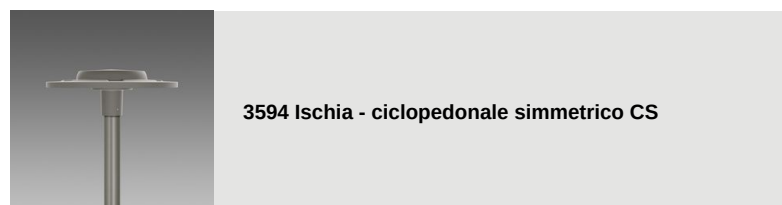
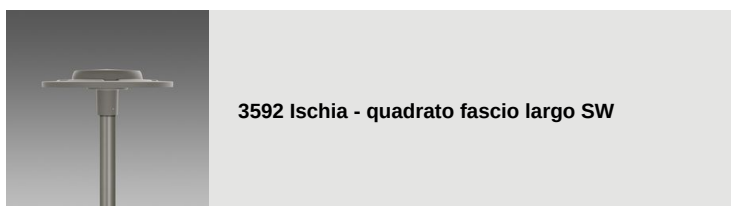
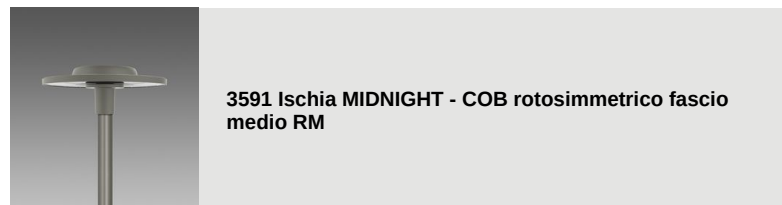
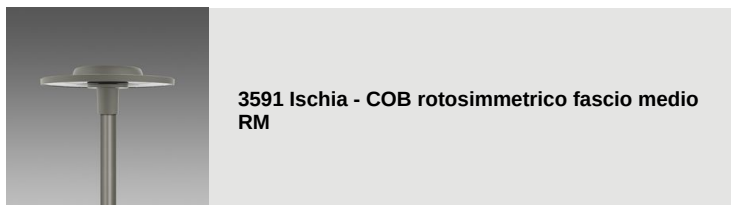
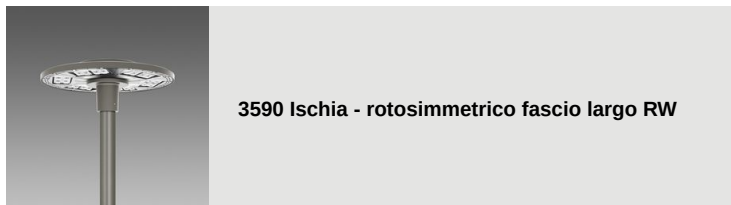
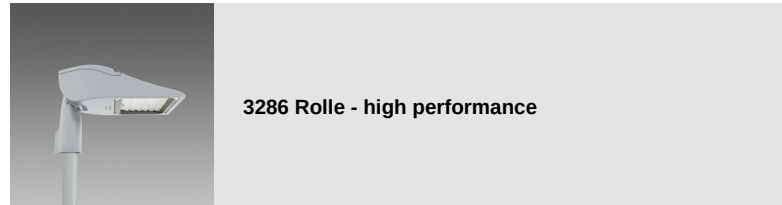
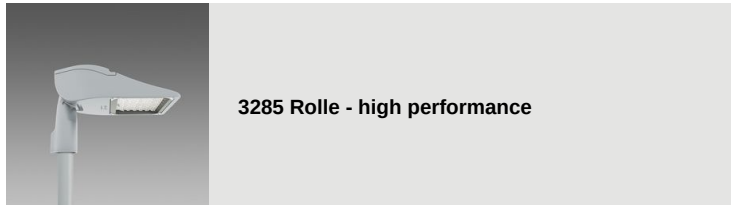
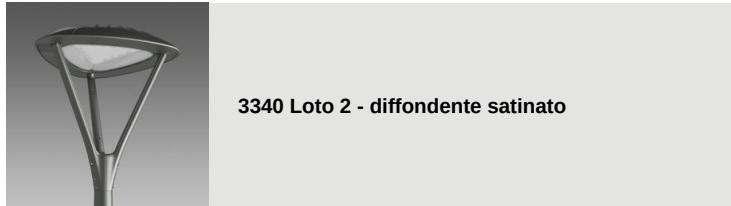
Marcature e test	CE
Test di laboratorio	La possibilità di accoppiare una composizione al palo è subordinata alla verifica della resistenza alla spinta del vento, nelle zone del territorio previsto dalla norma dal DM14/01/2008. Secondo le ipotesi di carico previsto dalle norme EN 40-3-1.

### GARANZIA

Garanzia post-vendita	0 yr
-----------------------	------

## 1480 - palo conico in acciaio con base

Codice: 425051-00



## 1480 - palo conico in acciaio con base

Codice: 425051-00



**3594 Ischia MIDNIGHT - ciclopedonale simmetrico CS**



**3595 Ischia MIDNIGHT - asimmetrico fascio medio AM**



**3593 Ischia - ciclopedonale asimmetrico CA**



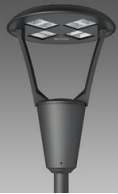
**3593 Ischia MIDNIGHT - ciclopedonale asimmetrico CA**



**3596 Ischia - asimmetrico fascio largo AW**



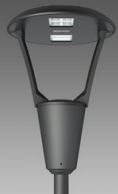
**3595 Ischia - asimmetrico fascio medio AM**



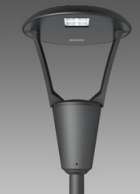
**3360 Iseo 1 - rotosimmetrico**



**3361 Iseo 2 - stradale**



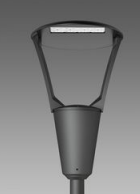
**3362 Iseo 3 - centro strada**



**3363 Iseo 4 - ciclabile**



**3383 Como 1 - rotosimmetrico**



**3384 Como 2 - asimmetrico**



**3385 Como 3 - ciclabile**



**3386 Como 4 - bi-asimmetrico**



**3350 Garda 1 - rotosimmetrico**



**3351 Garda 2 - asimmetrico**



**3352 Garda 3 - ciclabile**



**3353 Garda 4 - ciclabile + stradale**



**3355 Garda 5 - rotosimmetrico**



**3355 Garda 6 - rotosimmetrico**



**3340 Loto 1 - diffondente trasparente**



**3342 Loto 3 - asimmetrico**



**3343 Loto 4 - ciclabile**



**3344 Loto 5 - diffondente**



**3345 Loto 6 - COB**



**3345 Loto 6 - MIDNIGHT COB**



**3280 Rolle - T1**



**3283 Rolle - T4**



**3284 Rolle - T5**



**3334 Disco 5 - attacco centrale**



**3336 Visconti 2.0 - rotosimmetrico**



**3337 Visconti 2.0 - stradale ME**



**3338 Visconti 2.0 - ciclabile**



**3339 Visconti 2.0 - grandi aree**



**3580 Volo - stradale - High Performance**



**3581 Volo - ciclabile + stradale**



**3582 Volo - ciclabile**



**3583 Volo - rotosimmetrico**



**3281 Rolle - T2**



**3282 Rolle - T3**



**1513 Torcia LED COB**



**1707 Torcia LED**



**1708 Torcia LED**



**1205 Polar**

Contattare il Centro di consulenza e progettazione per qualsiasi informazione illuminotecnica. Il flusso luminoso uscente riportato indica il flusso luminoso dell'apparecchio con una tolleranza di  $\pm 10\%$  rispetto al valore indicato. La potenza assorbita totale non supera il 10% del valore indicato. Le informazioni illuminotecniche possono essere soggette a variazioni e miglioramenti a causa della velocità della loro evoluzione tecnologica. Saturday, March 2, 2024