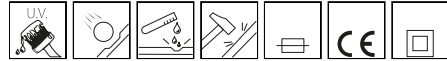


1481 - palo conico in acciaio da interrare

Codice: 425163-00

INFORMAZIONI GENERALI



Articolo	1481 - palo conico in acciaio da interrare
Codice	425163-00

DIMENSIONI E PESO

Peso (Kg)	51 kg
-----------	-------



1481 palo conico in acciaio da interrare



1481 - palo conico in acciaio da interrare

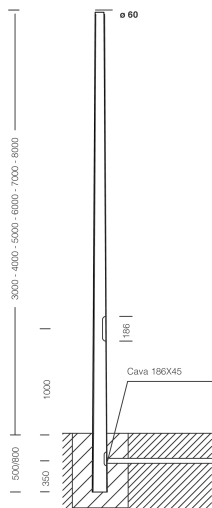
Codice: 425163-00



1481 - palo conico in acciaio da interrare

Codice: 425163-00

MATERIALI E COLORI



Corpo	In acciaio laminato a caldo, attacco testa palo $\varnothing 60$. Con 2 fusibili da 16A, morsettiera asportabile 4 poli/3 vie = 10mmq e derivazione 2,5mmq. Di serie in classe di isolamento II.
Attacco palo	60mm
Verniciatura	verniciato in polvere di poliestirene termoindurente.
Colore	Antracite

NORME E CONFORMITÀ

Marcature e test	CE
Test di laboratorio	La possibilità di accoppiare una composizione al palo è subordinata alla verifica della resistenza alla spinta del vento, nelle zone del territorio previsto dalla norma dal DM14/01/2008. Secondo le ipotesi di carico previsto dalle norme EN 40-3-1.

GARANZIA

Garanzia post-vendita	0 yr
-----------------------	------

DOWNLOAD

MONTAGGI

IstruzioniMontaggio 1480-1481 09-18.pdf

DISEGNI

DisegnoTecnico 1481c.dxf

DisegnoTecnico3D disano 1481 tapered pole 7m.3ds



1481 - palo conico in acciaio da interrare

Codice: 425163-00



3340 Loto 2 - diffusore satinato



3331 Disco 2 - diffusore



3285 Rolle - high performance



3286 Rolle - high performance



1518 Klima LED anti-inquinamento luminoso



1570 Klima - LED



3590 Ischia - rosimmetrico fascio largo RW



3590 Ischia MIDNIGHT - rosimmetrico fascio largo RW



3591 Ischia - COB rosimmetrico fascio medio RM



3591 Ischia MIDNIGHT - COB rosimmetrico fascio medio RM



3592 Ischia - quadrato fascio largo SW



3592 Ischia MIDNIGHT - quadrato fascio largo SW



3596 Ischia MIDNIGHT - asimmetrico fascio largo AW



3594 Ischia - ciclopedonale simmetrico CS

1481 - palo conico in acciaio da interrare

Codice: 425163-00



3594 Ischia MIDNIGHT - ciclopedonale simmetrico CS



3595 Ischia MIDNIGHT - asimmetrico fascio medio AM



3593 Ischia - ciclopedonale asimmetrico CA



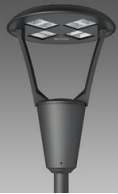
3593 Ischia MIDNIGHT - ciclopedonale asimmetrico CA



3596 Ischia - asimmetrico fascio largo AW



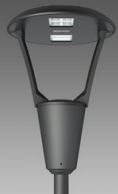
3595 Ischia - asimmetrico fascio medio AM



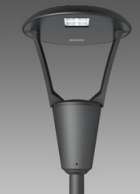
3360 Iseo 1 - rotosimmetrico



3361 Iseo 2 - stradale



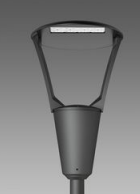
3362 Iseo 3 - centro strada



3363 Iseo 4 - ciclabile



3383 Como 1 - rotosimmetrico



3384 Como 2 - asimmetrico



3385 Como 3 - ciclabile



3386 Como 4 - bi-asimmetrico



3350 Garda 1 - rotosimmetrico



3351 Garda 2 - asimmetrico



3352 Garda 3 - ciclabile



3353 Garda 4 - ciclabile + stradale



3355 Garda 5 - rotosimmetrico



3355 Garda 6 - rotosimmetrico



3340 Loto 1 - diffondente trasparente



3342 Loto 3 - asimmetrico



3343 Loto 4 - ciclabile



3344 Loto 5 - diffondente



3345 Loto 6 - COB



3345 Loto 6 - MIDNIGHT COB



3280 Rolle - T1



3283 Rolle - T4



3284 Rolle - T5



3334 Disco 5 - attacco centrale



3336 Visconti 2.0 - rotosimmetrico



3337 Visconti 2.0 - stradale ME



3338 Visconti 2.0 - ciclabile



3339 Visconti 2.0 - grandi aree



3580 Volo - stradale - High Performance



3581 Volo - ciclabile + stradale



3582 Volo - ciclabile



3583 Volo - rotosimmetrico



3281 Rolle - T2



3282 Rolle - T3



1513 Torcia LED COB



1707 Torcia LED



1708 Torcia LED



1205 Polar

Contattare il Centro di consulenza e progettazione per qualsiasi informazione illuminotecnica. Il flusso luminoso uscente riportato indica il flusso luminoso dell'apparecchio con una tolleranza di $\pm 10\%$ rispetto al valore indicato. La potenza assorbita totale non supera il 10% del valore indicato. Le informazioni illuminotecniche possono essere soggette a variazioni e miglioramenti a causa della velocità della loro evoluzione tecnologica. Saturday, March 2, 2024