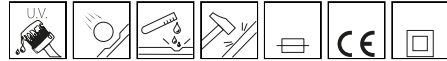


## 1491 - Palo da interrare

Codice: 426179-00

### INFORMAZIONI GENERALI



Articolo	1491 - Palo da interrare
Codice	426179-00

### DIMENSIONI E PESO

Peso (Kg)	80 kg
-----------	-------



1491 Palo da interrare



## 1491 - Palo da interrare

---

Codice: 426179-00



## 1491 - Palo da interrare

Codice: 426179-00

### MATERIALI E COLORI

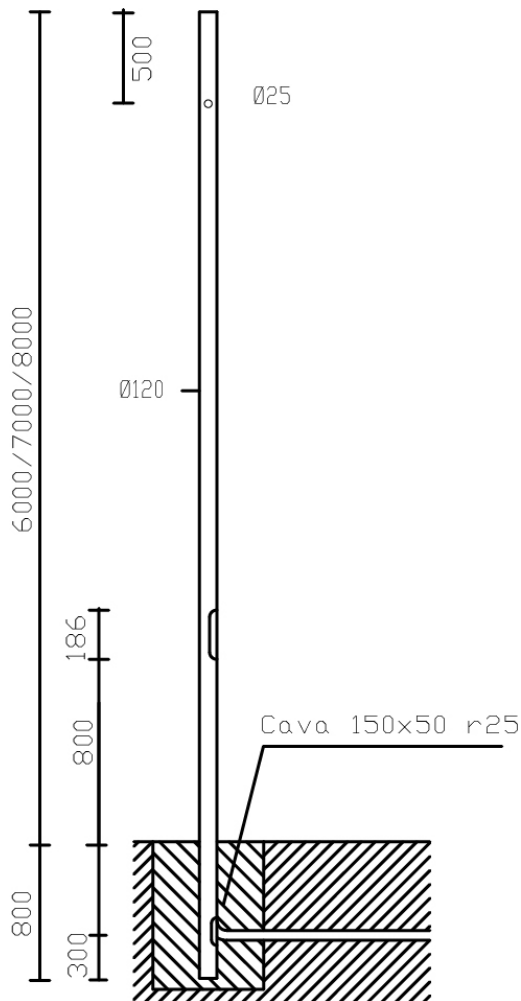
Corpo	In acciaio zincato. Con morsettiere asportabile a 4 poli 16mm <sup>2</sup> con 2 fusibili da 16A. In classe di isolamento II. A richiesta in colorazione: RAL3003, 5011, 7026, 9011, 8015, 7024, 7016, 9006, 7037, 6004, 6011, 9010.
Attacco palo	N/a
Verniciatura	verniciato in polvere di poliestirene termoindurente.
Colore	Grey

### NORME E CONFORMITÀ

Marche e test	CE
Test di laboratorio	La possibilità di accoppiare una composizione al palo è subordinata alla verifica della resistenza alla spinta del vento, nelle zone del territorio previsto dalla norma dal DM14/01/2008. Secondo le ipotesi di carico previsto dalle norme EN 40-3-1.

### GARANZIA

Garanzia post-vendita	0 yr
-----------------------	------



### DOWNLOAD

#### MONTAGGI

IstruzioniMontaggio 1491-1493.pdf

#### DISEGNI

DisegnoTecnico 1491.dxf

DisegnoTecnico3D disano 1491 pole 8m.3ds



## 1491 - Palo da interrare

Codice: 426179-00



3472 Giovi M1 - stradale



3269 Mini Stelvio FX T5 - diffondente



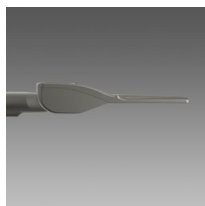
3278 Mini Stelvio FX T3 - diffondente stradale



3376 Mini Stelvio - high performance - grandi aree



3476 Mini Giovi W2 - stradale



3477 Mini Giovi N1 - ciclabile



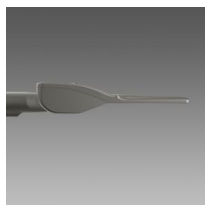
3478 Mini Giovi M1 - stradale



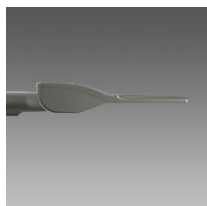
3479 Mini Giovi T4 - grandi aree



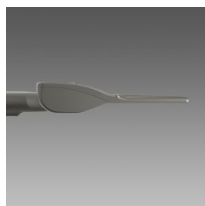
3480 Mini Giovi - high performance - grandi aree



3481 Mini Giovi - high performance - stradale ME



3482 Mini Giovi - high performance - ciclabile



3483 Mini Giovi AMBRA - grandi aree



3484 Mini Giovi AMBRA - stradale ME



3485 Mini Giovi AMBRA - ciclabile

## 1491 - Palo da interrare

Codice: 426179-00



**3486 Mini Giovi sinistro (SX)-attraversamenti pedonali**



**3487 Mini Giovi destro (DX)-attraversamenti pedonali**



**3473 Giovi W1 - stradale**



**3474 Giovi M2 - stradale**



**3490 Giovi - high performance - grandi aree**



**3491 Giovi - high performance - stradale ME**



**3492 Giovi AMBRA T4 - grandi aree**



**3493 Giovi AMBRA - stradale ME**



**3494 Giovi T4 - asimmetrico - grandi aree**



**3495 Giovi W2 - stradale**



**3496 Giovi - sinistro (SX)-attraversamenti pedonali**



**3497 Giovi - destro (DX)-attraversamenti pedonali**



**3277 Mini Stelvio FX T2 - stradale**



**3279 Mini Stelvio FX T4 - asimmetrico**



**3375 Mini Stelvio - high performance - stradale**



**3290 Sella 1 - ST**



**3291 Sella 1 - STWB**



**3292 Sella 1 - asimmetrico 45°**



**3293 Sella 1 - asimmetrico 60°**



**3294 Sella 1 - piste ciclabili**



**3295 Sella 1 - grandi aree**



**3296 Sella 1 - HP**



**3297 Sella 1 - HP -attraversamenti pedonali SX**



**3298 Sella 1 - HP -attraversamenti pedonali DX**



**3390 Sella 2 - ST**



**3391 Sella 2 - STWB**



**3392 Sella 2 - asimmetrico 45°**



**3393 Sella 2 - asimmetrico 60°**



**3395 Sella 2 - grandi aree**



**3396 Sella 2 - HP**



**3270 Stelvio 1 - Plus - LED**



**3274 Stelvio 2 - Plus - LED asimmetrico**



**3370 Stelvio - high performance - stradale**



**3374 Stelvio - high performance - grandi aree**



3475 Mini Giovi W1 - stradale



3275 Mini Stelvio - stradale



3276 mini Stelvio - asimmetrico

Contattare il Centro di consulenza e progettazione per qualsiasi informazione illuminotecnica. Il flusso luminoso uscente riportato indica il flusso luminoso dell'apparecchio con una tolleranza di  $\pm 10\%$  rispetto al valore indicato. La potenza assorbita totale non supera il 10% del valore indicato. Le informazioni illuminotecniche possono essere soggette a variazioni e miglioramenti a causa della velocità della loro evoluzione tecnologica. Saturday, March 2, 2024